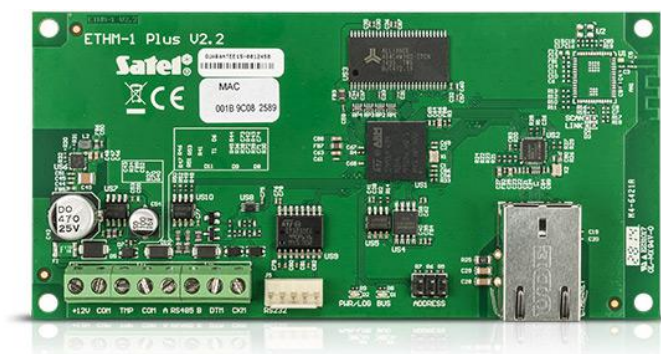


ETHM-1 Plus

KOMUNIKAČNÝ MODUL TCP/IP

Komunikačný modul **ETHM-1 Plus** ponúka možnosť využívania komunikácie TCP/IP v ústredniach **INTEGRA**, **INTEGRA Plus** a **VERSA**. Umožňuje vykonávanie monitoringu TCP/IP a diaľkové programovanie ústrední cez sieť INTERNET. Dodatočne modul **ETHM-1 Plus** v spojení s ústredňami **INTEGRA** a **VERSA** ponúka funkcie diaľkového ovládania systému cez INTERNET pomocou počítača, tabletu alebo smartfónu.

- spolupráca s ústredňami **INTEGRA**, **INTEGRA Plus** a **VERSA**
- monitoring TCP/IP alebo UDP
- možnosť spolupráce s modulom **INT-GSM** (ETHM-1 Plus vo verzii 2.05 alebo novšia):
 - Dual Path Reporting, zhodný s EN 50136
 - záložný kanál spojenia
- programovanie pomocou programu **DLOADX**
- spravovanie systému **INTEGRA** pomocou programu **GUARDX**
- obsluha systému pomocou internetového prehliadača
- obsluha systému z mobilného telefónu pomocou aplikácie: **INTEGRA CONTROL**, **VERSA CONTROL**
- možnosť oznamovania o udalostiach pomocou správ typu E-mail (iba **INTEGRA Plus***, **VERSA**)
- kódovaný prenos údajov
- obsluha automatickej konfigurácie adres DHCP
- otvorený protokol na integráciu kanálom TCP/IP s inými systémami



Na vzdialené spojenie s ústredňou **INTEGRA** je vyžadovaná program **DLOADX** vo verzii minimálne v1.12.004

* dostupné s **INTEGROU Plus** vo verzii v1.13

TECHNICKÉ INFORMÁCIE

| | |
|------------------------------------|--------------|
| Napätie napájania (±15%) | 12 V DC |
| Pracovná teplota | -10...+55 °C |
| Odber prúdu v pohotovostnom režime | 70 mA |
| Maximálny odber prúdu | 80 mA |
| Hmotnosť | 64 g |
| Maximálna vlhkosť ovzdušia | 93±3% |
| Rozmery | 68 x 140 mm |
| Trieda prostredia podľa EN50130-5 | II |