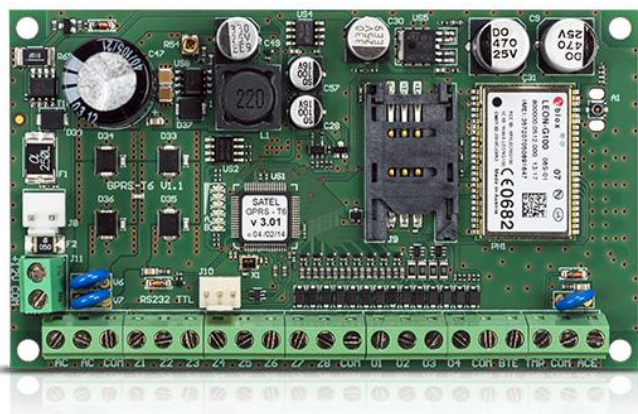


# GPRS-T6

## MODUL MONITORINGU GPRS/SMS S NAPÁJACÍM ZDROMOM

Univerzálny komunikátor **GPRS-T6** je určený na realizáciu monitoringu GPRS a SMS z ľubovoľnej zabezpečovacej ústredne alebo z iného zariadenia. Dodatočnou funkciou **GPRS-T6** je diaľkové ovládanie výstupov modulu, vďaka ktorej je možné napr. zapínať alebo vypínať stráženie zabezpečovacieho systému pomocou SMS správy. Napájací zdroj zabudovaný v module **GPRS-T6** zabezpečuje stálosť spojenia aj pri výpadku základného napájania.

- 8 vstupov spúšťajúcich monitoring alebo oznamovanie
- vstup na kontrolu napájania AC
- 4 výstupy s možnosťou diaľkového ovládania
- automatické prepínanie na SMS v prípade výpadku GPRS
- oznamovanie SMS/CLIP
- zasielanie testov prenosu pomocou informácie CLIP
- signalizácia poruchy spojenia
- zabudovaný napájací zdroj s výkonom 2 A



### TECHNICKÉ INFORMÁCIE

|   |                       |
|---|-----------------------|
| Trieda prostredia                                   | II                    |
| Počet výstupov typu OC                              | 4                     |
| Typ zdroja  | A                     |
| Počet vstupov                                       | 8+3                   |
| Prúdový výkon zdroja                                | 2 A                   |
| Rozmery dosky elektroniky                           | 120 x 68,5 mm         |
| Pracovná teplota                                    | -10...+55 °C          |
| Odber prúdu zo siete 230 V - v pohotovostnom režime | 110 mA                |
| Odber prúdu zo siete 230 V - maximálny              | 150 mA                |
| Odber prúdu z akumulátora - maximálny               | 400 mA                |
| Odber prúdu z akumulátora - v pohotovostnom režime  | 120 mA                |
| Odporúčany typ transformátora                       | TR40VA (40VA / 18VAC) |
| Rozsah výstupného napätia zdroja                    | 10,5...13,8 V DC      |
| Napätie zhlásenia poruchy akumulátora (±10%)        | 11 V                  |
| Napätie odpojenia akumulátora (±10%)                | 10,5 V                |
| Počet napájacích výstupov                           | 1                     |
| Napätie napájania (±10%) [V AC]                     | 18 V AC               |
| Prúd nabíjania akumulátora (±20%)                   | 250 mA                |
| Hmotnosť zariadenia so skrinkou (obalom)            | 1012 g                |
| Pripustné napätie na vstupe ACE                     | do 25 V               |
| Prúdová zaťažiteľnosť výstupu +12V                  | 500 mA                |
| Prúdová zaťažiteľnosť výstupu hlásenia poruchy      | 50 mA                 |