

PERFECTA 16

ZABEZPEČOVACIA ÚSTREDŇA

Zabezpečovacie ústredne série **PERFECTA** sú určené na zabezpečenie malých a stredne veľkých objektov, ako sú byty, rodinné domy, malé firmy, kancelárie a podobne. Zaisťujú ochranu zhodnú s požiadavkami normy EN 50131 pre Grade 2.

Systém vybudovaný na základe ústredne **PERFECTA 16** je charakteristický rýchlou montážou, jednoduchou konfiguráciou a intuitívnou obsluhou. Ústredňa okrem tradičných metód ovládania systému ponúka taktiež modernejšie spôsoby ovládania, napríklad pomocou mobilnej aplikácie **PERFECTA CONTROL** a bezdrôtových ovládačov 433 MHz (po pripojení modulu **INT-RX-S**).

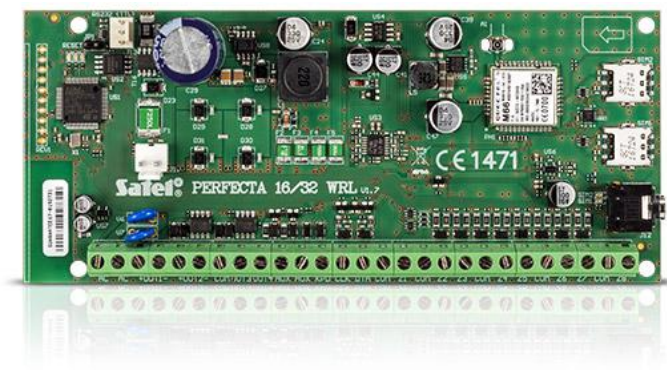
Zabudovaný modul GSM/GPRS má mnohé funkcie: umožňuje spoluprácu s mobilnou aplikáciou **PERFECTA CONTROL**, s obsluhou správ PUSH, diaľkovú konfiguráciu pomocou programu **PERFECTA Soft**, monitoring udalostí (napr. na PCO), hlasové oznamovanie, ovládanie pomocou SMS správ a audio verifikáciu (odposluch chráneného objektu). Obsluhuje dve karty nano-SIM, čo zaisťuje stálosť komunikácie – pri vzniku problémov s dosahom operátora prvej karty sa automaticky komunikácia prepne na druhú kartu.

Na doske elektroniky ústredne je 8 drôtových vstupov a 4 drôtové výstupy. Ich počet je možné zväčšiť pripojením rozširovacích modulov: expandérov vstupov **INT-E** a výstupov **INT-O** alebo **INT-ORS**. Umožňuje to rozšíriť systém o pripojenie viacerých detektorov, sirén a ovládaných zariadení (napr. garážovej brány, roliet, osvetlenia a podobne).

Konfigurácia systému sa môže vykonávať dvomi spôsobmi: pomocou programu **PERFECTA Soft** (z počítača pripojeného na port RS-232 (TTL)) a z klávesnice pomocou servisného menu.

Ústredňa umožňuje rozdeliť objekt na dve skupiny (podsystemy), s výberom troch režimov stráženia (denné, nočné, plné). Každý vstup (detektor) môže byť priradený do jednej alebo do oboch skupín.

- zhoda s **EN 50131 Grade 2**
- od 8 do 16 programovateľných drôtových vstupov:
 - výber konfigurácie: NO, NC, EOL, 2EOL/NO, 2EOL/NC
 - možnosť obsluhy detektorov roliet a vibračných detektorov
- od 4 do 12 programovateľných drôtových výstupov
- 2 napájacie výstupy na hlavnej doske
- integrované moduly:
 - GSM/GPRS s 2 konektormi SIM (SMS, monitoring na PCO, mobilná aplikácia, správy PUSH)
 - hlasový (prehrávanie hlasových správ počas telefónneho oznamovania)
 - akustickej verifikácie alarmu (odposluch objektu)
- rozdelenie systému na 2 skupiny:
 - 3 režimy stráženia v každej skupine
 - možnosť priradenia vstupu do dvoch skupín
 - ovládanie stráženia užívateľmi alebo pomocou timerov
- komunikačná zbernica na pripojenie klávesníc (PRF-LCD) a rozširovacích modulov (**INT-E**, **INT-O**, **INT-ORS**) a expandéra obsluhy ovládačov 433 MHz (**INT-RX-S**)
- ovládanie systému pomocou:
 - klávesníc (max. 4): drôtových **PRF-LCD**
 - mobilnej aplikácie **PERFECTA CONTROL**
 - bezdrôtových ovládačov 433 MHz (max.15) – vyžadovaný modul **INT-RX-S** (PERFECTA 16 firmvér v1.02 alebo novší)
- možnosť aktualizácie firmvéru
- kódy:
 - 15 kódov užívateľov
 - 1 servisný kód



- editovanie názvov (užívateľov, skupín, vstupov, výstupov a modulov) uľahčujúce ovládanie systému
- timery:
 - 8 timerov s možnosťou nastavenia výnimiek
- pamäť 3584 udalostí
- automatická diagnostika základných prvkov systému
- zabudovaný pulzný zdroj:
 - zabezpečenie proti preťaženiu
 - zabezpečenie proti úplnému vybitiu akumulátora
 - regulácia prúdu nabíjania akumulátora
- programovanie nastavení ústredne:
 - lokálne – klávesnica, počítač s nainštalovaným programom PERFECTA Soft, pripojený na port RS-232 (TTL) ústredne
 - diaľkovo – počítač s nainštalovaným programom PERFECTA Soft, spájajúci sa s ústredňou cez GPRS

TECHNICKÉ INFORMÁCIE

| | |
|--|-------------------|
| Zaťažiteľnosť nízoprúdových programovateľných výstupov | 25 mA / 12 V DC |
| Zaťažiteľnosť vysokoprúdových programovateľných výstupov | 1000 mA / 12 V DC |
| Hlasové správy | 16 |
| Trieda prostredia podľa EN50130-5 | II |
| Komunikačné zbernice | 1 |
| Maximálny počet programovateľných vstupov | 16 |
| Maximálny počet programovateľných výstupov | 12 |
| Maximálna vlhkosť ovzdušia | 93±3% |
| Maximálny odber prúdu | 180 mA |
| Maximálny odber prúdu z akumulátora | 160 mA |
| Klávesnice | do 4 |
| Hmotnosť | 105 g |
| Napätie odpojenia akumulátora (±10%) | 10,5 V |
| Výstupné napätie zdroja | 12 V DC ±15% |
| Napätie napájania (±15%) | 18 V AC, 50-60 Hz |
| Napätie zahĺasenia poruchy akumulátora (±10%) | 11 V |
| Telefónne čísla na oznamovanie | 8 |
| Zaťažiteľnosť výstupu AUX | 500 mA / 12 V DC |
| Zaťažiteľnosť výstupu KPD | 500 mA / 12 V DC |
| Pamäť udalostí | 3584 |
| Odber prúdu v pohotovostnom režime | 150 mA |
| Odber prúdu z akumulátora - v pohotovostnom režime | 100 mA |
| Výstupný prúd zdroja | 2 A |
| Prúd nabíjania akumulátora | 500 mA |
| Stupeň zabezpečenia podľa EN 50131 | Grade 2 |
| Skupiny | 2 |
| Timery | 8 |
| Užívatelia | 15 |
| Programovateľné drôtové vstupy | 8 |
| Programovateľné drôtové výstupy | 4 |
| Napájacie výstupy | 2 |
| Rozmery dosky elektroniky | 160 x 68 mm |
| Rozsaz výstupných napätí | 10,5 V...14 V DC |
| Pracovná teplota | -10...+55 °C |
| Odporúčaný transformátor | 40 VA |