

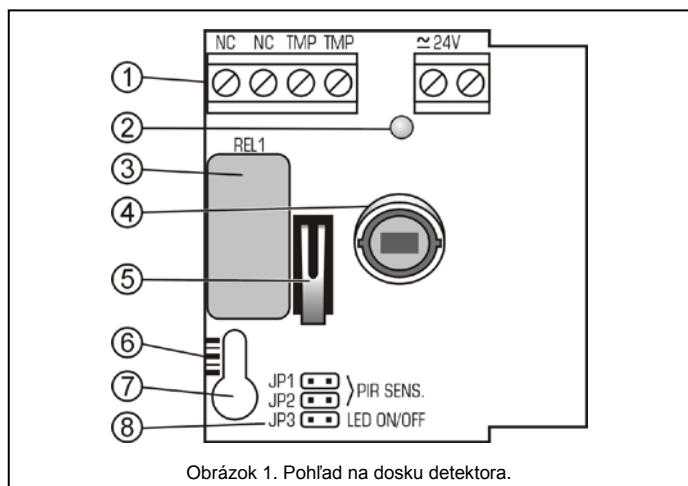
AQUA S

PIR detektor



aqua_s_sk 03/06

Mikroprocesorový detektor AQUA je charakteristický vysokou citlivosťou a odolnosťou proti rušeniu. V detektore je využitý duálny PIR element. Detektor môže byť napájaný striedavým alebo jednosmerným napätím 24V.



Obrázok 1. Pohľad na dosku detektora.

Vysvetlivky k obrázku 1:

1 – svorky:

NC – relé (NC)

TMP – tamper

~24V – vstup napájania (AC/DC)

2 – LED-ka. Svieti červenou farbou počas asi dvoch sekúnd po zaregistrovaní pohybu detektorom a po spustení relé (rozpojení svoriek NC). Umožňuje to inštaláčnemu technikovi overiť správnosť jeho činnosti a určiť približnú veľkosť chránenej zóny.

3 – relé.

4 – PIR element.

5 – tamper.

6 – pozičná značka na polohovanie PIR elementu vzhľadom na šošovku (pozri tabuľku 2 a obrázok 4).

7 – otvor na úchytnú skrutku.

8 – jumper na nastavovanie parametrov činnosti detektora (pozri tabuľku 1).

Detektor je vybavený **funkciou prealarmu**. Prealarm je signalizovaný krátkym bliknutím LED-ky počas asi 120 ms, ale nespôsobí spustenie relé. Prealarm sa spustí, keď rušenia zaregistrované v okolí detektora nespĺňajú kritérium alarmu. Citlivosť prealarmu nie je závislá od citlivosti detektora nastavovanej na jumperoch.

Počas 30-ich sekúnd po zapnutí napájania je detektor v **spúšťacom režime**, čo signalizuje rýchlym blikaním LED-ky. Až po uplynutí tohto času prejde detektor do stavu pripravenosti na činnosť.

	Jumpe		
	JP1	JP2	JP3
Nízka citlivosť	■ ■	■ ■	
Stredná citlivosť	■ ■	■ ■	
Vysoká citlivosť	■ ■	■ ■	
LED-ka zapnutá			■ ■
LED-ka vypnutá			■ ■

■ - jumper nasadený

□ - jumper nenasadený

Tabuľka 1. Programovanie parametrov činnosti detektora.

Montáž

Detektor je určený na montáž do interiérov. Detektor je možné montovať priamo na stenu, alebo pomocou priloženej konzoly.



Počas montáže je potrebné dbať na to, aby nebol poškodený alebo zašpinený PIR element.

1. Otvoriť kryt' zhodne s obrázkom 2.



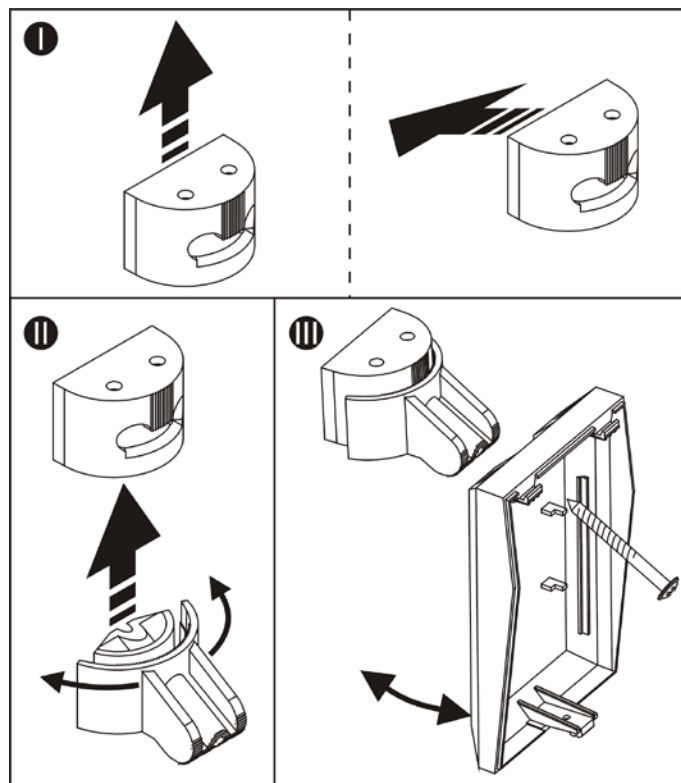
Obrázok 2. Spôsob otvárania krytu.

2. Vytiahnuť dosku s elektronikou.

3. Vytvoriť zodpovedajúce otvory na úchytné skrutky a privedenie kábla v zadnej časti krytu.

4. Pretiahnuť kábel cez vytvorený otvor.

5. Pripevniť zadnú časť krytu na stenu, alebo na priloženú konzolu.



Obrázok 3. Montáž detektora na konzolu.

6. Pripevniť dosku s elektronikou a nastaviť výšku, v ktorej bude detektor namontovaný (pozri tabuľku 2 a obrázok 4).

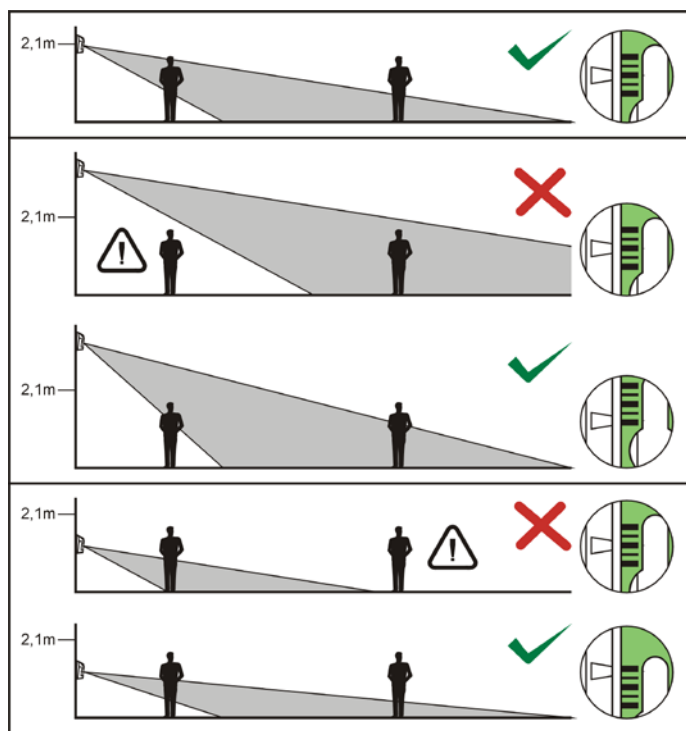
Výška montáže	Poloha pozičnej značky vzhľadom na značku na kryte
nad 2,1m	stredná čiarka dosky detektora nad značkou na kryte
2,1m	stredná čiarka dosky a na úrovni značky na kryte
pod 2,1m	stredná čiarka dosky detektora pod značkou na kryte

Tabuľka 2. Pozíciovanie piremlementu vzhľadom na šošovku.

7. Pripojiť vodiče na zodpovedajúce svorky.

8. Pomocou jumperov nastaviť parametre činnosti detektora (pozri tabuľku 1).

9. Zatvoriť kryt' detektora.



Obrázok 4. Vplyv výšky montáže na oblasť kontroly detektorom a spôsob pozíčovania PIR elementu vzhľadom na šošovku.

Spustenie

1. Zapnúť napájanie detektora. LED-ka začne blikať (ak je jumper JP3 nasadený).
2. Keď detektor prejde do stavu pripravenosti na činnosť (LED-ka prestane blikať), vykonať test dosahu detektora; čiže skontrolovať, či pohybovanie sa v chránenej oblasti spôsobí spustenie relé a zasvietenie LED-ky.

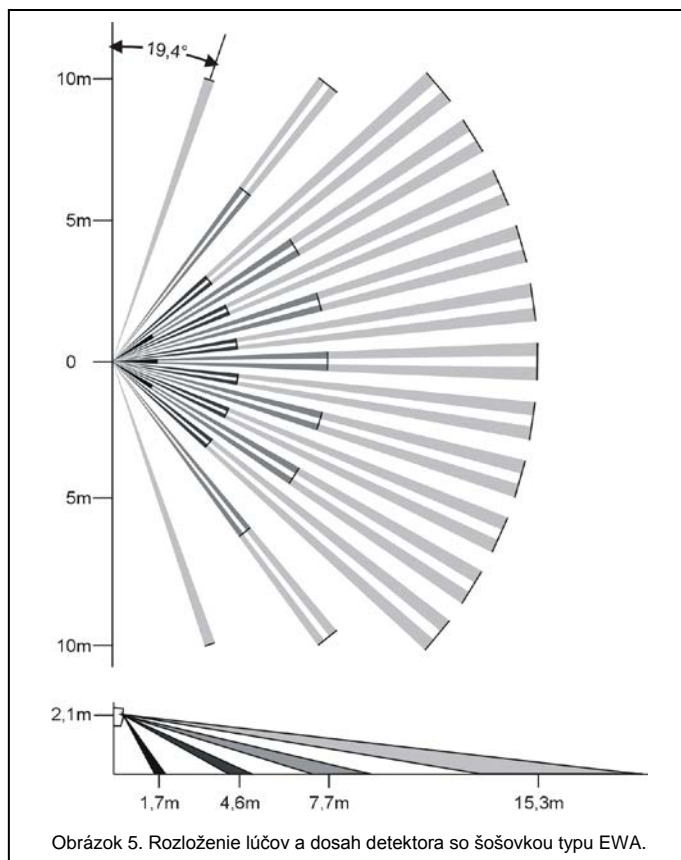
V prípade potreby zmeniť citlivosť detektora (jumpy JP1 a JP2).

Šošovky

V detektore je namontovaná extra širokouhlá šošovka (EWA), ale jestvuje možnosť výmeny šošovky za inú, s inými vlastnosťami (dosah, počet lúčov, uhol detekcie). Dostupné sú šošovky popísané v tabuľke 3.

Typ šošovky	Dosah	Uhol detekcie
extra širokouhlá (EWA)	15m	141,2°
ďalekého dosahu (LR)	30m	hlavný lúč - šírka 3m (na konci dosahu)
záclona (VB)	22,5m	šírka 2,2m (na konci dosahu)

Tabuľka 3. Šošovky dostupné pre detektor AQUA S.



Obrázok 5. Rozloženie lúčov a dosah detektora so šošovkou typu EWA.

Technické informácie

Napätie napájania	24V AC/DC
Maximálny odber prúdu ($\pm 10\%$)	27mA pre 24V AC
.....	14mA pre 24V DC
Čas signalizácie narušenia	2 s
Pracovná teplota	-10...+50 °C
Detekovaná rýchlosť pohybu	do 3 m/s
Rozmery	63 x 96 x 49mm
Odporúčaná výška montáže	2,1 m

SATEL sp. z o.o.
ul. Schuberta 79
80-172 Gdańsk
POLSKO
info@satel.pl
www.satel.pl

Aktuálny obsah vyhlásenia o zhode s CE a certifikátov je možné stiahnuť z internetovej stránky www.satel.pl

