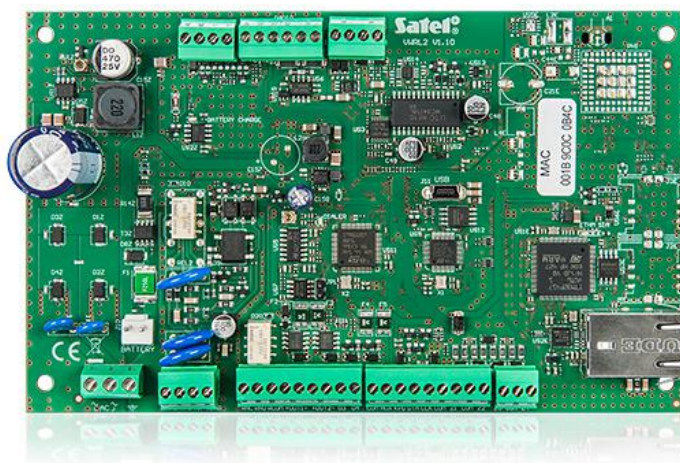


VERSA IP

ПРИЕМНО-КОНТРОЛЬНЫЙ ПРИБОР

Приемно-контрольный прибор **VERSA IP** предназначен для защиты объектов небольших и средних размеров. Он позволяет создать проводную или беспроводную системы, а также гибридную систему, сочетающую оба варианта. С ним совместимы контроллеры **ACU-120** и **ACU-270**, которые обеспечивают превосходную дальность действия устройств серии **ABAX**, **ABAX 2** – до 500 м в прямой видимости.

VERSA IP – это единственное устройство на рынке, совмещающее в себе функционал, который до сих пор обеспечивался использованием нескольких отдельных устройств. Конструктивно его плата интегрирует в себя модули: **ETHM**, **INT-VG**, **INT-AV** и телефонный модуль автодозвона PSTN. Благодаря этому прибор **VERSA IP** позволяет осуществлять связь по двум каналам Ethernet и PSTN, обеспечив, таким образом, надежную доставку информации.



- удовлетворяет требованиям стандарта EN50131 Grade 2
- 4 программируемые проводные зоны:
 - поддержка извещателей с нормально разомкнутыми (NO) и нормально замкнутыми (NC) контактами, а также извещателей движения рольставни и вибрационных
 - поддержка шлейфов EOL и 2EOL
- дополнительный тамперный вход типа NC
- 5 программируемых проводных выходов:
 - 2 силовых выхода
 - 2 слаботочных выхода типа OC ("открытый коллектор")
 - 1 релейный выход
- 3 выхода питания
- выход для подключения специализированного, установленного в корпус, пьезоэлектрического преобразователя (звуковая сигнализация)

- Максимальное количество программируемых зон: 30

- Максимальное количество программируемых выходов: 12

- 2 раздела (группы зон) в системе:
 - возможность назначения зоны в два раздела
- управление системой с помощью:
 - светодиодных и ЖКИ-клавиатур
 - беспроводных клавиатур **VERSA-LCDM-WRL**, **VERSA-KWRL2**
 - клавиатур с сенсорным дисплеем **INT-TSG**, **INT-TSH**
 - бесконтактных карт
 - радиобрелоков
- встроенный телефонный модуль автодозвона PSTN для:
 - мониторинга (SIA, ContactID и пр.)
 - голосового уведомления (8 телефонных номеров, 16 сообщений)
 - удаленной настройки (модем 300 bps) с помощью программы **DLOADX**
- встроенный ETHM-модуль для:
 - уведомления с помощью электронных писем
 - управления с помощью мобильного приложения **VERSA CONTROL**, позволяющего получать PUSH-уведомления
 - мониторинга событий на ПЦН
 - для настройки с помощью программы **DLOADX**
- встроенный голосовой модуль:

- почти 13 минут для сообщений, используемых в голосовом меню
- более 4 минут для 16 сообщений, используемых для телефонного уведомления (сообщение может длиться до 16 секунд)
- встроенный порт USB-HID
- журнал событий: 2047 событий
- поддержка 30 пользователей с возможностью назначения каждому из них:
 - пароля
 - бесконтактной карты
 - брелока удаленного управления
- 4 таймера, позволяющих автоматически:
 - включать/выключать режим охраны в разделах (группах зон)
 - управлять выходами (включение/выключение света, система полива и пр.)
- съемные клеммные колодки
- опция выключения сообщений об аварии в случае проблем с подключением к серверу SATEL

ТЕХДААННЫЕ

Речевые сообщения	16
Максимальный ток программируемых слаботочных выходов	50 / 12 VDC mA
Журнал событий	2047
Группы	2
Таймеры	4
Максимальный выходной ток блока питания	2 A
Габаритные размеры корпуса	266 x 286 x 100 мм
Габаритные размеры платы электроники	173 x 105 мм
Диапазон рабочих температур	-10...+55 °C
Напряжение питания (±15%)	18 В AC, 50-60 Гц
Максимальная влажность воздуха	93±3%
Потребление тока от сети 220 В - в режиме готовности	120 mA
Потребление тока от аккумулятора - в режиме готовности	160 mA
Напряжение индикации аварии аккумулятора (±10%)	11 V
Напряжение отключения аккумулятора (±10%)	10,5 V
Класс среды по стандарту EN50130-5	II
Максимальное потребление тока от сети 220 В	160 mA
Максимальное потребление тока от аккумулятора	200 mA
Программируемые проводные зоны	4
Максимальное количество программируемых зон	30
Программируемые проводные выходы	5
Максимальное количество программируемых выходов	12
Выходы питания	3
Шины связи	1
Клавиатуры	до 6
Класс безопасности по стандарту EN 50131	Grade 2
Максимальный ток выхода AUX	500 / 12 В DC
Рекомендуемый трансформатор	40 BA
Масса (с корпусом и принадлежностями)	1220
Пользователи	30
Электронные адреса для оповещения	8
Текстовые сообщения	64
Максимальный ток выхода +VR	200 / 12 В DC
Максимальный ток выхода KPD	500 / 12 В DC
Максимальный ток программируемого релейного выхода	1000 / 24 В DC
Максимальный ток программируемых силовых выходов	1100 / 12 VDC
Диапазон выходных напряжений	10,5 В...14 В DC
Ток заряда аккумулятора	800
Выходное напряжение блока питания	12
Телефонные номера для уведомления	8