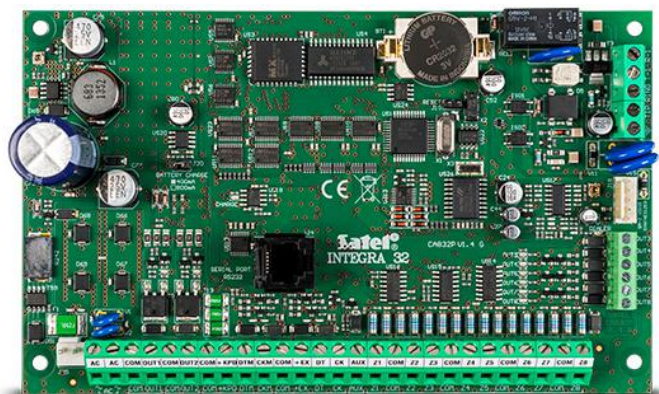


# INTEGRA 32

## ГЛАВНАЯ ПЛАТА ПРИЕМНО-КОНТРОЛЬНОГО ПРИБОРА ОТ 8 ДО 32 ЗОН

Расширенные приемно-контрольные приборы предлагают кроме охранных функций возможность построения системы домашней автоматики и контроля доступа. Благодаря широкой гамме модулей расширения, их возможности могут быть подобраны под конкретные потребности, как в случае небольших, так и расширенных систем. Большим преимуществом ПКП **INTEGRA** являются их возможности в отношении осуществления связи при подключении дополнительных модулей GSM и TCP/IP.

- от 8 до 32 зон
- возможность разделения системы на 16 групп, 4 объекта
- от 8 до 32 программируемых выходов
- шины для подключения клавиатур и модулей расширения
- система автодозвона – встроенный коммуникатор для осуществления мониторинга, уведомления и удаленного управления
- управление системой с помощью ЖКИ-клавиатур, групповых клавиатур, брелоков и проксимити карт, а также удаленно с помощью компьютера или сотового телефона
- 28 независимых системных таймеров для автоматического управления
- функции контроля доступа и домашней автоматики
- память на 439 событий с функцией печати
- пользователи в системе: 64+4+1
- порт RS-232 – разъем RJ
- возможность обновления встроенной микропрограммы устройства с помощью компьютера
- встроенный импульсный блок питания 1,2 А с функцией зарядки аккумулятора и диагностики
- опция выключения сообщений об аварии в случае проблем с подключением к серверу SATEL



### ТЕХНИЧЕСКИЕ ДАННЫЕ

Класс среды	II
Уровень безопасности	S
Максимальная емкость аккумулятора	18 Ач
Напряжение блока питания ПКП (±10%)	13,8 В DC
Максимальный ток программируемых слаботочных выходов	50 мА
Максимальный ток программируемых силовых выходов (±10%)	2000 мА
Максимальный выходной ток блока питания	1,2 А
Габаритные размеры платы электроники	173 x 106 мм
Диапазон рабочих температур	-30...+55 °C
Напряжение питания главной платы (±15%)	18 В AC, 50-60 Гц
Потребление тока в режиме готовности	127 мА
Максимальное потребление тока	234 мА

