

PERFECTA 32

ПРИЕМНО-КОНТРОЛЬНЫЙ ПРИБОР

Приемно-контрольный прибор **PERFECTA** предназначен для защиты объектов небольшого и среднего размера, например: квартир, частных домов, офисов и т. п. Контрольные панели этой серии обеспечивают защиту, совместимую с требованиями стандарта Grade 2 EN 50131.

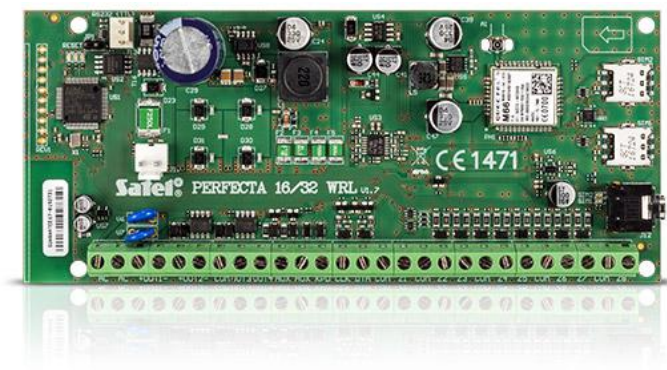
Система, построенная на базе прибора **PERFECTA 32**, отличается быстрой установкой, простой настройкой и интуитивно понятной эксплуатацией. Прибор кроме базовых способов управления системой предлагает и более современные инструменты, такие как, например, функциональное и интуитивно понятное мобильное приложение **PERFECTA CONTROL**. Также для управления системой можно использовать радиобрелоки 433 МГц (после подключения модуля **INT-RX-S**).

Встроенный модуль GSM/GPRS предлагает широкие возможности: поддержку мобильного приложения, PUSH-уведомления, удаленную настройку при помощи ПО **PERFECTA Soft**, отправку событий на ПЦН, голосовое уведомление, SMS-управление и звуковую верификацию ситуации на объекте. Устройство поддерживает две карты nano-SIM, благодаря чему обеспечивается непрерывность связи: при возникновении проблем с сетью первого оператора, автоматически используется вторая карта.

На плате прибора 8 зон и 4 выхода. Их число можно увеличить, подключив модули расширения зон **INT-E** и выходов **INT-O** или **INT-ORS**. Это позволяет расширить систему, подключив дополнительные извещатели, оповещатели или исполнительные устройства (для управления гаражными воротами, рольставнями, системой орошения).

Прибор позволяет разделить систему на две группы зон, то есть на два раздела, с выбором трех типов режима охраны для каждой из них (ДЕНЬ, НОЧЬ, полная). Каждую зону можно назначить в одну из групп или одновременно в обе группы.

- совместимость с требованиями европейского стандарта **EN 50131 Grade 2**
- от 8 до 32 проводных программируемых зон :
 - поддержка шлейфов: NO, NC, EOL, 2EOL/NO, 2EOL/NC
 - возможность поддержки извещателей рольставни и вибрации
- от 4 до 12 проводных программируемых выходов
- 2 выхода питания на плате
- встроенные модули:
 - GSM/GPRS с 2 слотами для SIM-карт (SMS, мониторинг на ПЦН, мобильное приложение, PUSH-уведомления)
 - модуль голосовых сообщений (воспроизведение голосовых сообщений для телефонного уведомления)
 - модуль звуковой верификации тревоги
- 2 раздела (группы зон) в системе:
 - 3 типа режима охраны
 - возможность назначения зоны в два раздела
 - управление системой пользователем или с помощью таймеров
- шина связи для подключения клавиатур (**PRF-LCD**) и модулей расширения (**INT-E, INT-O, INT-ORS**), а также модуля для поддержки радиобрелоков 433 МГц (**INT-RX-S**)
- управление системой с помощью:
 - клавиатур PRF-LCD (до 4)
 - мобильного приложения PERFECTA CONTROL
- возможность обновления микропрограммы
- пароли:
 - 15 паролей пользователей
 - 1 сервисный пароль
- редактирование названий (пользователей, групп, зон, выходов и модулей) для облегчения управления системой
- таймеры:
 - 8 таймеров с возможностью настройки исключений



- журнал событий: 3584 события
- автоматическая диагностика основных компонентов системы
- встроенный импульсный блок питания:
 - защита от КЗ
 - защита от полной разрядки аккумулятора
 - регулировка тока зарядки аккумулятора
- настройка прибора:
 - локальная – клавиатура или ПК с установленным ПО PERFECTA Soft, подключенный к порту RS 232 (TTL) ПКП
 - удаленная – компьютер с установленным ПО PERFECTA Soft, соединяющийся с прибором по GPRS-каналу

ТЕХНИЧЕСКИЕ ДАННЫЕ

Речевые сообщения	16
Журнал событий	3584
Группы	2
Таймеры	8
Габаритные размеры платы электроники	160 x 68 мм
Диапазон рабочих температур	-10...+55 °C
Напряжение питания (±15%)	18 В AC, 50-60 Гц
Потребление тока в режиме готовности	150 мА
Максимальное потребление тока	180 мА
Вес	105 г
Максимальная влажность воздуха	93±3%
Потребление тока от аккумулятора - в режиме готовности	100 мА
Напряжение индикации аварии аккумулятора (±10%)	11 В
Напряжение отключения аккумулятора (±10%)	10,5 В
Класс среды по стандарту EN50130-5	II
Максимальное потребление тока от аккумулятора	160 мА
Программируемые проводные зоны	8
Максимальное количество программируемых зон	32
Программируемые проводные выходы	4
Максимальное количество программируемых выходов	12
Выходы питания	2
Шины связи	1
Клавиатуры	до 4
Класс безопасности по стандарту EN 50131	Grade 2
Максимальный ток выхода AUX	500 мА / 12 В DC
Рекомендуемый трансформатор	40 ВА
Пользователи	15
Максимальный ток выхода KPD	500 мА / 12 В DC
Диапазон выходных напряжений	10,5 В...14 В DC
Ток заряда аккумулятора	500
Выходное напряжение блока питания	12
Телефонные номера для уведомления	8
Выходной ток БП	2
Максимальный ток программируемых слаботочных выходов	25 мА / 12 В DC
Максимальный ток программируемых силовых выходов	1000 мА / 12 В DC