

PERFECTA 16

ПРИЕМНО-КОНТРОЛЬНЫЙ ПРИБОР

Приемно-контрольный прибор **PERFECTA** предназначен для защиты объектов небольшого и среднего размера, например: квартир, частных домов, офисов, небольших компаний и т. п. Контрольные панели этой серии обеспечивают защиту, совместимую с требованиями стандарта Grade 2 EN 50131.

Система, построенная на базе прибора **PERFECTA 16**, отличается быстрой установкой, простой настройкой и интуитивно понятной эксплуатацией. Приемно-контрольный прибор кроме базовых способов управления системой предлагает и более современные инструменты, такие как, например, функциональное и интуитивно понятное мобильное приложение **PERFECTA CONTROL**. Также для управления системой можно использовать радиобрелоки 433 МГц (после подключения модуля **INT-RX-S**).

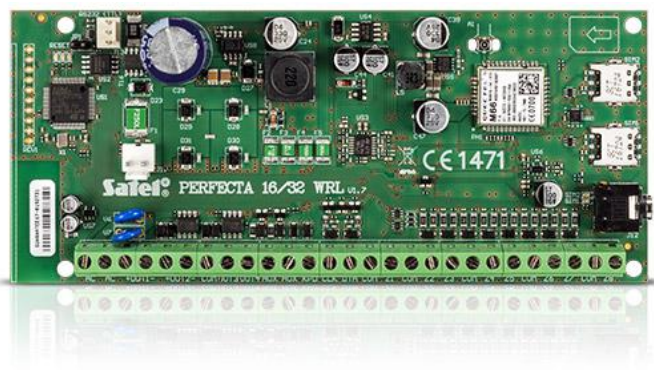
Встроенный модуль GSM/GPRS предлагает широкие возможности: поддержку мобильного приложения, поддержку PUSH-уведомлений, удаленную настройку при помощи ПО **PERFECTA Soft**, отправку событий на ПЦН, голосовое уведомление, управление с помощью SMS-сообщений и звуковую верификацию ситуации на охраняемом объекте. Устройство поддерживает две карты nano-SIM, благодаря чему обеспечивается непрерывность связи: при возникновении проблем с сетью первого оператора, автоматически используется вторая карта.

На плате прибора 8 зон и 4 выхода. Их число можно увеличить, подключив модули расширения зон **INT-E** и выходов **INT-O** или **INT-ORS**. Это позволяет расширить систему, подключив дополнительные извещатели, оповещатели или исполнительные устройства (для управления гаражными воротами, рольставнями, системой орошения).

Прибор позволяет разделить систему на две группы зон, то есть на два раздела, с выбором трех типов режима охраны для каждой из них (ДЕНЬ, НОЧЬ, полная). Каждую зону можно назначить в одну из групп или одновременно в обе группы.

Настройка системы может осуществляться с помощью интуитивно понятного ПО **PERFECTA Soft** (компьютер, подключенный к порту RS-232 (TTL) или соединяющийся с прибором удаленно) или клавиатуры, которая позволяет применять для быстрого вызова функций удобные сочетания клавиш.

- совместимость с требованиями европейского стандарта **EN 50131 Grade 2**
- от 8 до 16 проводных программируемых зон:
 - поддержка шлейфов: NO, NC, EOL, 2EOL/NO, 2EOL/NC
 - возможность поддержки извещателей рольставни и вибрации
- от 4 до 12 проводных программируемых выходов
- 2 выхода питания на плате
- встроенные модули:
 - GSM/GPRS с 2 слотами для SIM-карт (SMS, мониторинг на ПЦН, мобильное приложение, PUSH-уведомления)
 - модуль голосовых сообщений (воспроизведение голосовых сообщений для телефонного уведомления)
 - модуль звуковой верификации тревоги
- 2 раздела (группы зон) в системе:
 - 3 типа режима охраны
 - возможность назначения зоны в два раздела
 - управление системой пользователем или с помощью таймеров
- шина связи для подключения клавиатур (**PRF-LCD**) и модулей расширения (**INT-E**, **INT-O**, **INT-ORS**), а также модуля для поддержки радиобрелоков 433 МГц (**INT-RX-S**)
- управление системой с помощью:
 - клавиатур **PRF-LCD** (до 4)
 - мобильного приложения **PERFECTA CONTROL**
- возможность обновления микропрограммы
- пароли:
 - 15 паролей пользователей
 - 1 сервисный пароль



- редактирование названий (пользователей, групп, зон, выходов и модулей) для облегчения управления системой и наблюдения за ней
- таймеры:
 - 8 таймеров с возможностью настройки исключений
- журнал событий: 3584 события
- автоматическая диагностика основных компонентов системы
- встроенный импульсный блок питания:
 - защита от КЗ
 - защита от полной разрядки аккумулятора
 - регулировка тока зарядки аккумулятора
- настройка прибора:
 - локальная – клавиатура или компьютер с установленной программой PERFECTA Soft, подключенный к порту RS 232 (TTL) прибора
 - удаленная – компьютер с установленной программой PERFECTA Soft, соединяющийся с прибором по GPRS-каналу

ТЕХНИЧЕСКИЕ ДАННЫЕ

Максимальный ток программируемых слаботочных выходов	25 мА / 12 В DC
Максимальный ток программируемых силовых выходов	1000 мА / 12 В DC
Речевые сообщения	16
Класс среды по стандарту EN50130-5	II
Шины связи	1
Максимальное количество программируемых зон	16
Максимальное количество программируемых выходов	12
Максимальная влажность воздуха	93±3%
Максимальное потребление тока	180 мА
Максимальное потребление тока от аккумулятора	160 мА
Клавиатуры	до 4
Вес	105 г
Напряжение отключения аккумулятора (±10%)	10,5 В
Выходное напряжение блока питания	12
Напряжение питания (±15%)	18 В AC, 50-60 Гц
Напряжение индикации аварии аккумулятора (±10%)	11 В
Телефонные номера для уведомления	8
Максимальный ток выхода AUX	500 мА / 12 В DC
Максимальный ток выхода KPD	500 мА / 12 В DC
Журнал событий	3584
Потребление тока в режиме готовности	150 мА
Потребление тока от аккумулятора - в режиме готовности	100 мА
Выходной ток БП	2
Ток заряда аккумулятора	500
Класс безопасности по стандарту EN 50131	Grade 2
Группы	2
Таймеры	8
Пользователи	15
Программируемые проводные зоны	8
Программируемые проводные выходы	4
Выходы питания	2
Габаритные размеры платы электроники	160 x 68 мм
Диапазон выходных напряжений	10,5 В...14 В DC
Диапазон рабочих температур	-10...+55 °C
Рекомендуемый трансформатор	40 ВА