



## КРАТКОЕ РУКОВОДСТВО ПО УСТАНОВКЕ

Расширенная версия руководства по установке размещена в электронном виде на сайте [www.satel.eu](http://www.satel.eu)

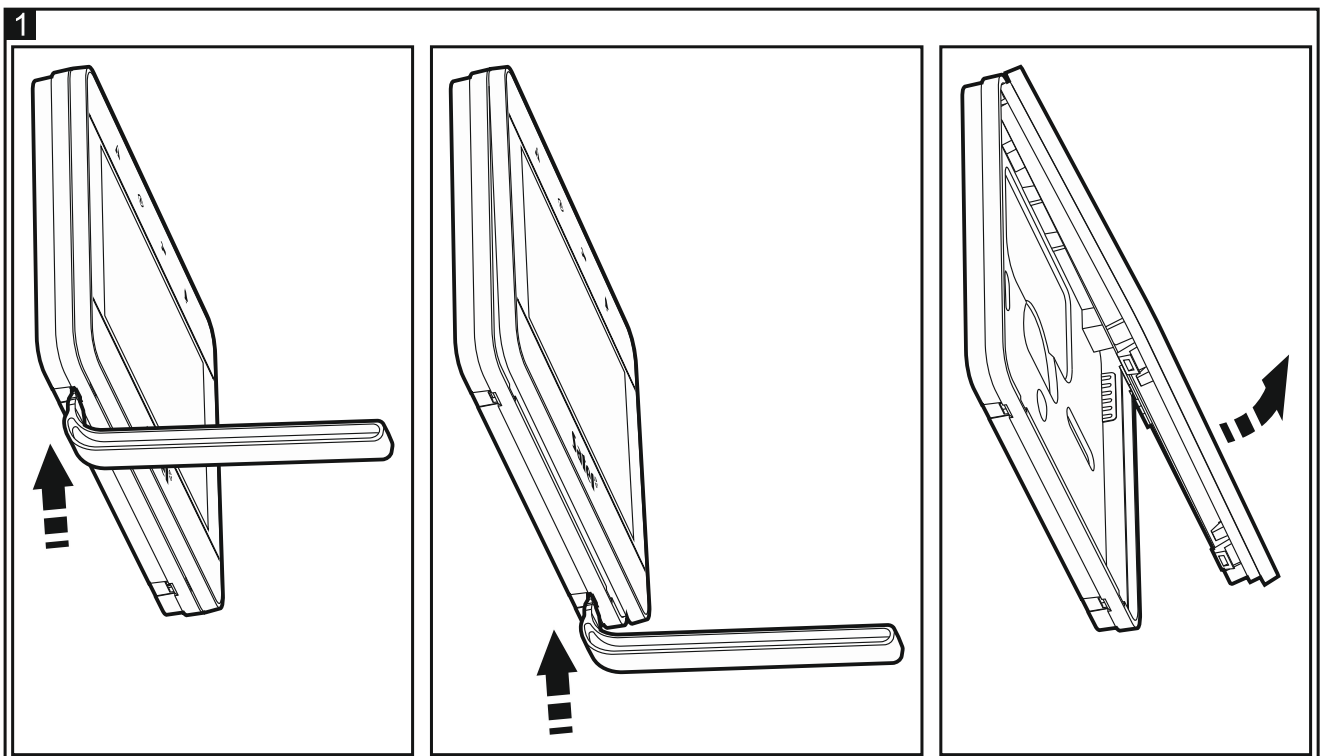


**Установка системы охранной сигнализации должна производиться квалифицированным персоналом.**

**Все электросоединения должны производиться только при отключенном электропитании.**

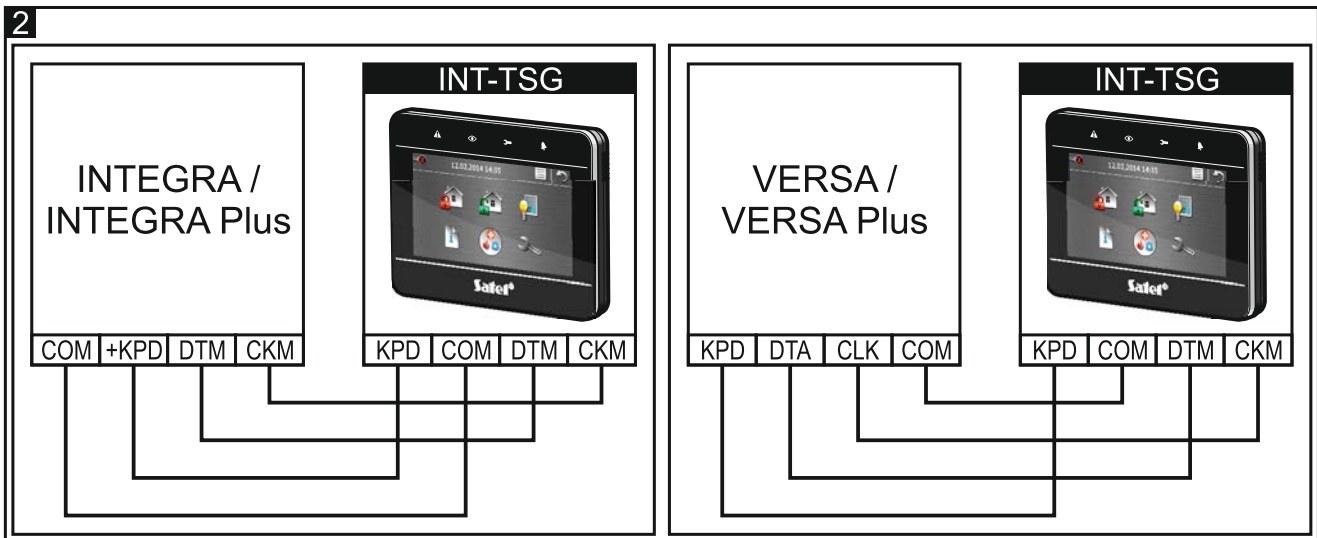
Клавиатура INT-TSG предназначена для установки внутри помещений. Место монтажа должно обеспечить простой и удобный доступ пользователям системы.

1. Откройте корпус клавиатуры (рис. 1). Представленный на рисунке инструмент, предназначенный для открытия корпуса, поставляется с устройством.



2. Поднесите основание корпуса к стене и отметьте положение монтажных отверстий. Помните, чтобы учесть монтажное отверстие тамперного элемента.
3. Просверлите в стене отверстия под распорные дюбели.
4. Проведите провода через отверстие в основании корпуса.
5. С помощью шурупов и распорных дюбелей прикрепите основание корпуса к стене.
6. Клеммы DTM, СКМ и СОМ клавиатуры подключите к соответствующим клеммам шины приемно-контрольного прибора (см.: рис. 2). Для подключения следует использовать простой неэкранированный кабель. В случае использования кабеля типа «витая пара» следует помнить, что сигналы СКМ (clock) и DTM (data)

не должны передаваться одной витой парой проводов. Провода должны подводиться в одном кабеле. Длина проводов не должна превышать 300 м.



7. Подключите провода к клеммам дополнительных зон, если должны к ним подключаться извещатели (извещатели подключаются, как к зонам на главной плате приемно-контрольного прибора). Зоны поддерживаются в случае подключения клавиатуры к прибору INTEGRA / INTEGRA Plus.
8. Подключите провода питания к клеммам KPD и COM. Питание клавиатуры может осуществляться непосредственно от приемно-контрольного прибора, от модуля расширения с блоком питания или от блока питания.
9. Установите переднюю панель корпуса на скобы и защелкните корпус.

#### Описание клемм

- KPD** - вход питания.
- COM** - масса (0 В).
- DTM** - data.
- CKM** - clock.
- A RS485 B** - клеммы не используются.
- Z1, Z2** - зоны.

**Декларации соответствия находятся на сайте [www.satel.eu/ce](http://www.satel.eu/ce)**