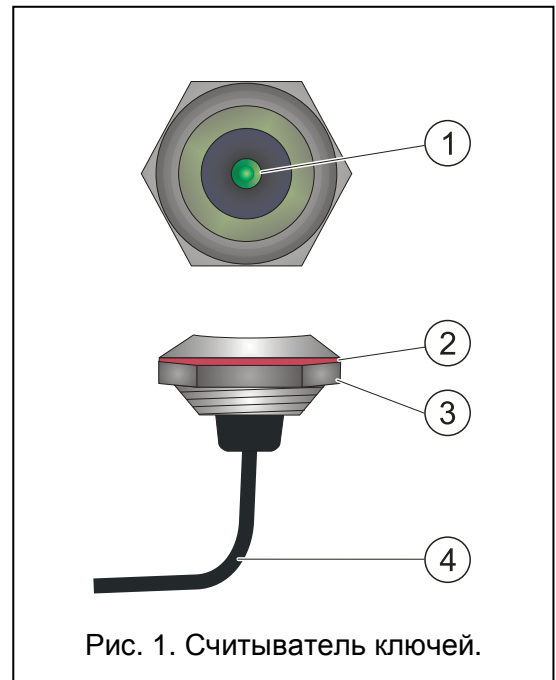


Считыватель ключей DALLAS iButton – это устройство, предназначенное для реализации функций контроля доступа. Он предназначен для считывания уникального кода ключа DALLAS iButton. Модуль работает с модулем расширения считывателей ключей CA-64 DR, универсальным модулем расширения считывателей карт / ключей DALLAS iButton INT-R (идентифицированный прибором как CA-64 DR) или с модулями контроля доступа ACCO-KPWG-PS и ACCO-KPWG.

Считыватель оборудован двухцветным зелено-красным светодиодом, который может использоваться для передачи важной информации пользователю приемно-контрольным прибором или модулем СКУД ACCO.

Пояснения к рисунку. 1:

- 1 – светодиод
- 2 – пластмассовая прокладка
- 3 – гайка
- 4 – кабель.



## 1. Описание работы

Чтобы получить доступ следует приложить ключ к считывателю, то есть вставить ключ в считыватель таким образом, чтобы замкнуть входную электрическую цепь. Ключ можно просто приложить к считывателю или удерживать его в течение около 3 секунд. Способ реакции на прикладывание или удержание ключа зависит от настройки модуля расширения / модуля СКУД ACCO. В зависимости от устройства, к которому считыватель подключен, данные (считанный код ключа) будут отправлены:

- модулем расширения в ПКП, что вызовет реакцию прибора в соответствии с запрограммированной функцией и полномочиями пользователя, пользующегося данным ключом. Это может быть, например, выключение электромагнитного замка, блокирующего дверь;
- непосредственно считывателем в модуль СКУД ACCO, который после идентификации пользователя на основании ключа, осуществит запрограммированные функции.



## 2. Монтаж

Считыватель CZ-DALLAS предназначен для монтажа на стенках толщиной до 3 мм. Он может устанавливаться вне зданий, непосредственно в стене или в дверной раме. Чтобы установить считыватель, следует просверлить в стене отверстие диаметром 20 мм, вставить считыватель в отверстие и с внутренней стороны навинтить крепежную гайку. В случае более толстых стенок допускается крепление считывателя с помощью соответствующего монтажного клея.

### 3. Подключение считывателя

Кабель считывателя CZ-DALLAS состоит из пяти проводов, которые следует подключить к соответствующим клеммам модуля расширения CA-64 DR / INT-R или модуля ACCO-KPWG-PS / ACCO-KPWG согласно таблице 1. Длина кабеля, соединяющего считыватель с модулем СКУД ACCO, не должна превышать 30 м. Как модули расширения, так и модули СКУД ACCO могут работать одновременно с двумя считывателями этого типа. В этом случае первый будет работать как терминал А (терминал входа), а второй – как терминал Б (терминал выхода).

Цвет провода	Функция	Клеммы модуля CA-64 DR		Клеммы модуля INT-R		Клеммы модуля ACCO-KPWG-PS / ACCO-KPWG	
		Считыватель А	Считыватель Б	Считыватель А	Считыватель Б	Считыватель А	Считыватель Б
белый	данные	SIGA	SIGB	SIG1A	SIG1B	SIG1A DISA	SIG1B DISB
серый	масса (данных)	COM					
зеленый	анод зеленого светодиода	LD1A	LD1B	LD1A	LD1B	LD1A	LD1B
коричневый	анод красного светодиода	LD2A	LD2B	LD1A	LD1B	LD2A	LD2B
желтый	катод светодиода в (масса)	COM					

Таблица 1. Способ подключения проводов считывателя CZ-DALLAS к клеммам управляющего устройства.

#### Примечания:

- В случае работы считывателя CZ-DALLAS с модулями СКУД, подключив считыватель А, следует помнить и о том, чтобы подключить дополнительным проводом клеммы SIG1A и DISA. Аналогично, в случае подключения считывателя Б, следует помнить о подключении клемм SIG1B и DISB.
- В случае работы со считывателями DALLAS необходимо переключатель DIP-switch:
  - номер 8 установить в положение ON – в случае модуля CA-64 DR,
  - номер 2 установить в положение – в случае модуля INT-R.
- В случае работы модуля расширения со считывателями DALLAS, DIP-переключатель 8 необходимо установить в положение ON.

### 4. Технические данные

Максимальное потребление тока.....	25 мА
Диапазон рабочих температур.....	-25...+55 °С
Максимальная влажность.....	93±3%
Диаметр монтажного отверстия.....	20 мм
Масса.....	24 г

Декларации соответствия ЕС Вы можете скачать с веб-сайта [www.satel.eu/ce](http://www.satel.eu/ce)