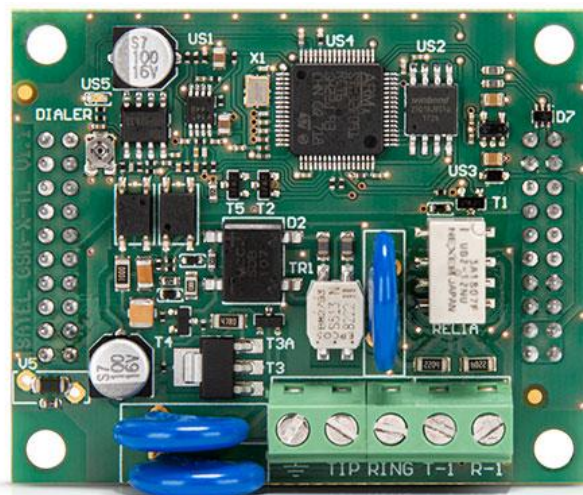


GSM-X-PSTN

GSM-X-PSTN to urządzenie przeznaczone do rozszerzenia opcji komunikacyjnych uniwersalnych modułów **GSM-X LTE** oraz **GSM-X** o dodatkowy tor transmisji – analogową linię telefoniczną PSTN. Moduł umożliwia za jej pośrednictwem przesyłanie kodów zdarzeń do stacji monitorującej (monitoring AUDIO). Użycie tego kanału może odbywać się równolegle do transmisji danych przez sieć komórkową lub stanowić dla niej alternatywę.

- współpraca z: GSM-X LTE, GSM-X
- obsługa dodatkowego kanału komunikacji – linii telefonicznej PSTN



Wymiary płytki elektroniki	61 x 51 mm
Zakres temperatur pracy	-10...+55°C
Pobór prądu w stanie gotowości	20 mA
Maksymalny pobór prądu	45 mA
Masa	25 g
Maksymalna wilgotność	93±3%
Klasa środowiskowa wg EN50130-5	II