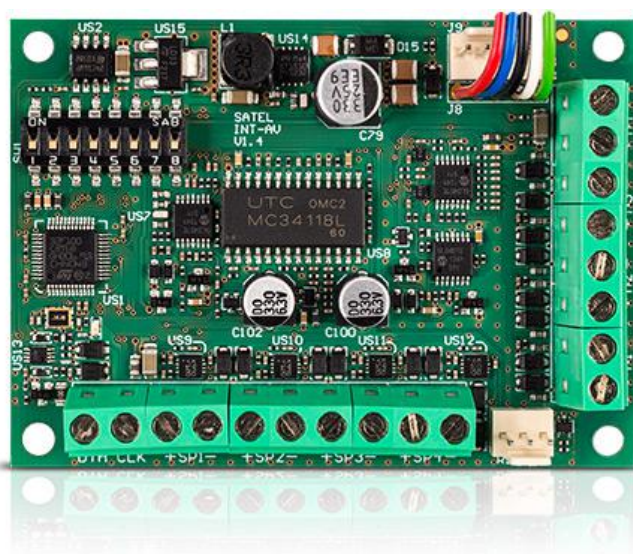


INT-AV

MODUŁ AKUSTYCZNEJ WERYFIKACJI ALARMU

Moduł akustycznej weryfikacji alarmu **INT-AV** umożliwia wstępną, zdalną ocenę zagrożenia poprzez podsłuchanie sytuacji w chronionym obiekcie. Dodatkowo, funkcjonalność rozgłaszania komunikatów ze stacji monitorującej pozwala przekazać polecenia osobom znajdującym się w obiekcie objętym ochroną.

- dźwiękowa weryfikacja alarmu służąca do eliminowania fałszywych alarmów
- lokalne rozgłaszanie komunikatów ze stacji monitorującej
- dwukierunkowe przesyłanie sygnału audio między interkomami i linią telefoniczną
- obsługa do 4 interkomów pracujących w trybie half-duplex
- funkcja wykrywania sabotażu mikrofonu



DANE TECHNICZNE

Napięcie zasilania ($\pm 15\%$)	12 V DC
Wymiary płytki elektroniki	57 x 80 mm
Zakres temperatur pracy	-10...+55 °C
Pobór prądu w stanie gotowości	35 mA
Masa	46 g
Maksymalna wilgotność	93 \pm 3%
Klasa środowiskowa wg EN50130-5	II
Maksymalny pobór prądu (INT-AV + 1xINT-AVT)	160 mA
Maksymalny pobór prądu (INT-AV + 4xINT-AVT)	500 mA