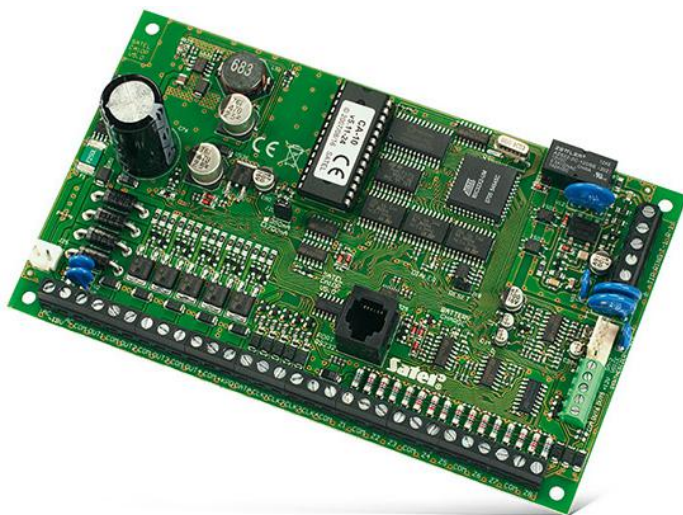


# CA-10 P

## CENTRALA ALARMOWA

Centrala CA-10 przeznaczona jest do ochrony średniej wielkości obiektów, wykorzystujących podział systemu na odrębne strefy. Oferuje podstawowe możliwości rozbudowy, oraz umożliwia współpracę z zewnętrznymi modułami komunikacyjnymi GSM/GPRS.

- maksymalnie 16 wejść
  - wybór konfiguracji: NO, NC, EOL, 2EOL/NO i 2EOL/NC
  - wybór typów reakcji
  - kontrola obecności i poprawności działania czujek
- 6 programowalnych wyjść
- 4 strefy
- port RS-232 (gniazdo RJ)
- komunikator telefoniczny
- sterowanie systemem:
  - manipulator LCD lub LED
  - telefon (jeżeli zainstalowany jest moduł **MST-1**)
- programowanie ustawień centrali:
  - lokalnie (manipulator LCD/LED lub komputer podłączony do portu RS-232)
  - zdalnie (komputer łączący się za pomocą modemu)
- hasła:
  - do 4 haseł administratora (1 hasło dla każdej strefy)
  - łącznie do 28 haseł pozostałych użytkowników (maksymalnie do 12 w każdej strefie)
  - 1 hasło serwisowe
  - możliwość definiowania dla haseł uprawnień określających zakres dostępu do systemu
- 4 timery
- pamięć zdarzeń (możliwość zapamiętania do 255 zdarzeń)
- funkcja wydruku zdarzeń
- monitoring w formacie Contact ID i w kilkunastu innych formatach:
  - 2 numery stacji monitorujących
- powiadamianie:
  - 8 numerów telefonów
  - 1 komunikat głosowy
  - 4 komunikaty tekstowe
- odpowiadanie na telefon i informowanie o stanie systemu
- zaawansowana analiza sygnału centrali telefonicznej:
  - rozpoznawanie sygnałów telefonicznych zgodnych z normą TBR 21
  - inteligentne ponawianie próby transmisji danych
  - programowalny algorytm postępowania centrali
- modem wewnętrzny 300 bps
- automatyczna diagnostyka podstawowych elementów systemu
- zasilacz impulsowy



### DANE TECHNICZNE

Napięcie zasilacza centrali ( $\pm 10\%$ )	12 V DC
Obciążalność wyjść programowalnych niskoprądowych	50 mA
Obciążalność wyjść programowalnych wysokoprądowych ( $\pm 10\%$ )	2200 mA
Wydajność prądowa zasilacza	2 A
Wymiary płytki elektronicznej	173 x 102 mm
Zakres temperatur pracy	-10...+55 °C
Napięcie zasilania płyty głównej ( $\pm 15\%$ )	18 V AC, 50-60 Hz