



Skrócona instrukcja instalacji

Pełna instrukcja instalacji dostępna jest na stronie www.satel.pl

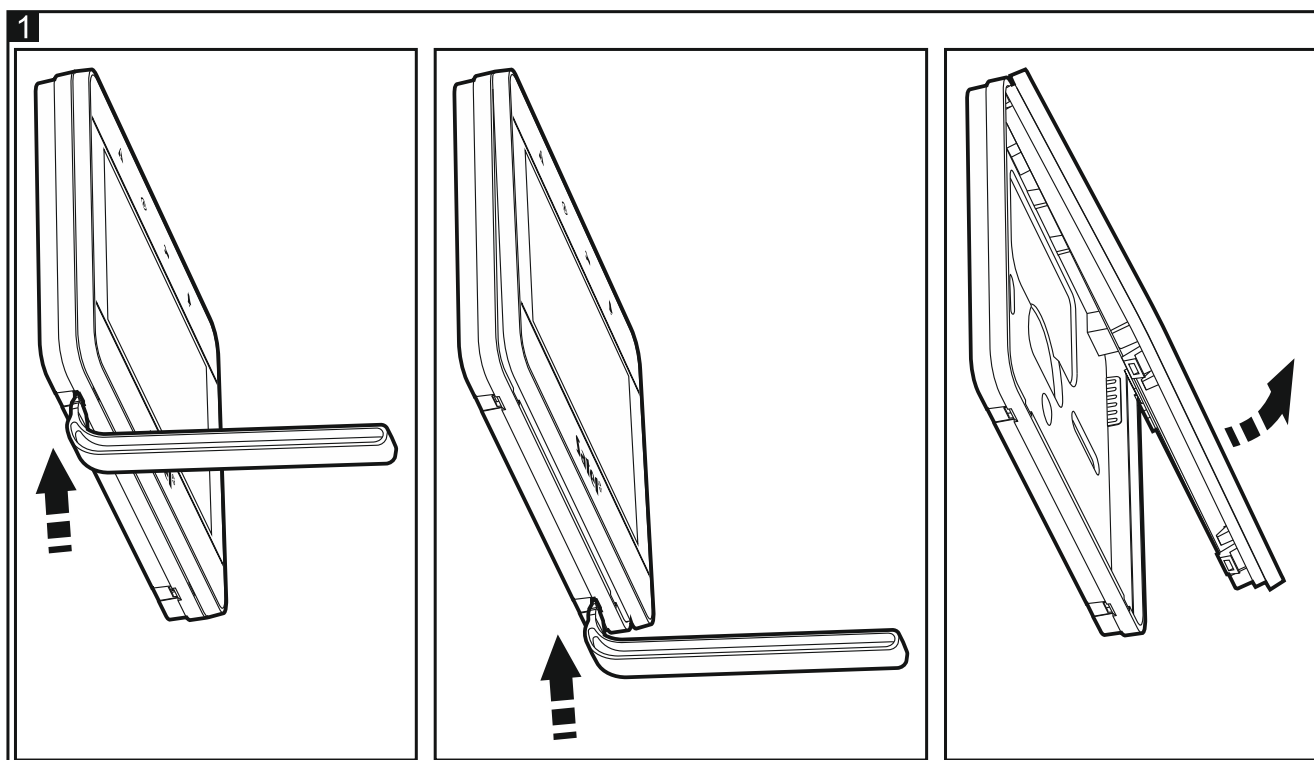


System alarmowy powinien być instalowany przez wykwalifikowany personel.

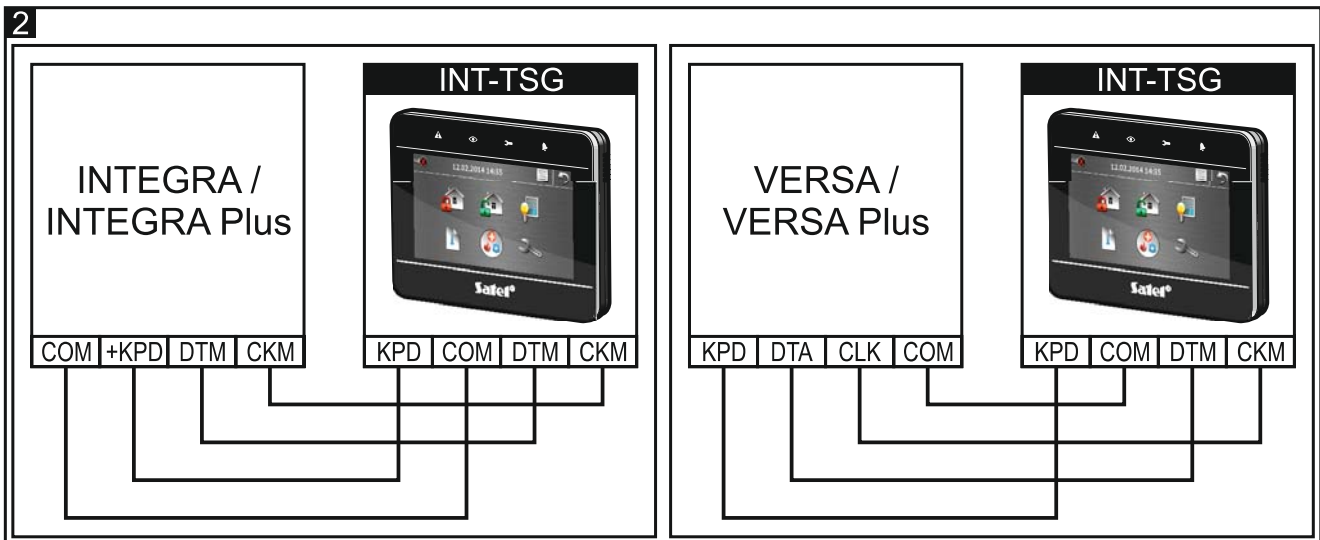
Wszystkie połączenia elektryczne należy wykonywać przy wyłączonym zasilaniu.

Manipulator INT-TSG przeznaczony jest do montażu wewnątrz pomieszczeń. Miejsce montażu powinno umożliwiać łatwy i wygodny dostęp użytkownikom systemu.

1. Otwórz obudowę manipulatora (rys. 1). Pokazane na rysunku narzędzie służące do otwierania obudowy jest dołączone do manipulatora.



2. Przyłóż podstawę obudowy do ściany i zaznacz położenie otworów montażowych. Pamiętaj, żeby uwzględnić otwór montażowy elementu sabotażowego.
3. Wywierć w ścianie otwory na kołki montażowe.
4. Przeprowadź kable przez otwór w podstawie obudowy.
5. Przy pomocy kołków i wkrętów przymocuj podstawę obudowy do ściany.
6. Zaciski DTM, CKM i COM manipulatora połącz z odpowiednimi zaciskami magistrali komunikacyjnej centrali alarmowej (rys. 2). Do wykonania połączenia zaleca się stosowanie kabla prostego nieekranowanego. Jeśli użyjesz kabla typu „skrętka”, pamiętaj, że jedną parą skręconych przewodów nie wolno przesyłać sygnałów CKM (zegar) i DTM (dane). Przewody muszą być prowadzone w jednym kablu. Długość przewodów nie powinna przekroczyć 300 m.



7. Podłącz przewody do zacisków dodatkowych wejść, jeśli mają być do nich podłączone czujki (czujki podłącza się analogicznie jak do wejść na płycie głównej centrali). Wejścia są obsługiwane w przypadku podłączenia manipulatora do centrali INTEGRA / INTEGRA Plus.
8. Podłącz przewody zasilania do zacisków KPD i COM. Manipulator może być zasilany bezpośrednio z centrali alarmowej, z ekspandera z zasilaczem lub z zasilacza.
9. Załóż panel przedni na zaczepekach i zatrzaśnij obudowę.

Opis zacisków

- KPD** - wejście zasilania.
COM - masa.
DTM - dane.
CKM - zegar.
A RS485 B - zaciski niewykorzystywane.
Z1, Z2 - wejścia.

Deklaracja zgodności jest dostępna pod adresem www.satel.eu/ce