

Satel®

CA-5 Plus

Zdalne programowanie przez **GPRS**
Zdalne sterowanie **SMS**



CA-5 Plus

System CA-5 Plus to połączenie znanej i sprawdzonej centrali CA-5 z dodatkowymi możliwościami dostępnymi dzięki komunikatorowi GSM/GPRS. Urządzenia wchodzące w skład tego systemu to centrala CA-5+ i moduł GPRS-T1+. W nowej konfiguracji system oferuje funkcjonalność dostępną dotychczas w dużo bardziej rozbudowanych urządzeniach. Tu wymienić należy przede wszystkim zdalne programowanie poprzez GPRS czy sterowanie za pomocą SMS. W połączeniu z opcją zdalnego zarządzania systemem za pośrednictwem stacji monitorującej, CA-5 Plus staje się idealnym rozwiązaniem dla agencji ochrony poszukujących prostego, szybkiego w montażu i niezawodnego systemu z rozbudowanymi funkcjami komunikacyjnymi.

System CA-5 Plus to doskonałe rozwiązanie do zabezpieczenia małych obiektów, takich jak między innymi mieszkania, kioski, butiki czy punkty usługowe.

funkcjonalność

Użytkownik

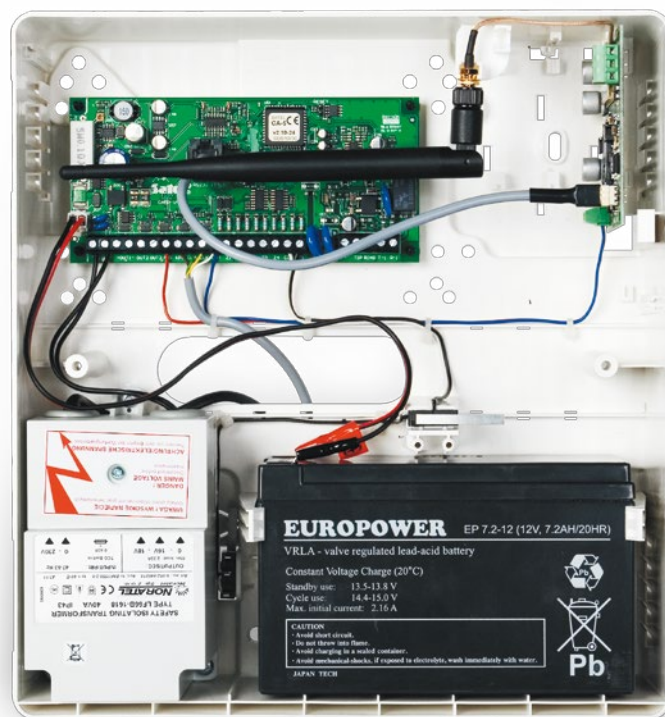
Codzienna obsługa systemu CA-5 Plus, za pomocą manipulatorów LCD oraz LED, jest wyjątkowo prosta, dzięki czemu bez problemu sprostają jej nawet dzieci lub osoby starsze. Ścisła integracja centrali z modułem komunikacji GSM/GPRS, oferuje dodatkowe i bardzo przydatne funkcje użytkowe. Wśród nich warto podkreślić te najbardziej istotne jak transmisja do stacji monitorującej z wykorzystaniem toru GPRS, zapasowego toru SMS oraz PSTN, czy też powiadamianie użytkownika za pomocą SMS np. o alarmach. CA-5 Plus oferuje użytkownikom możliwość zdalnego sterowania swoim systemem alarmowym w podstawowym zakresie jego funkcjonalności za pomocą wiadomości SMS. To rozwiązanie szczególnie docenią osoby, które często przebywają daleko od chronionego obiektu i nie mają wówczas możliwości lokalnego sterowania systemem.



manipulatory
CA-5 KLED-S i CA-5 KLCD-S

Instalator

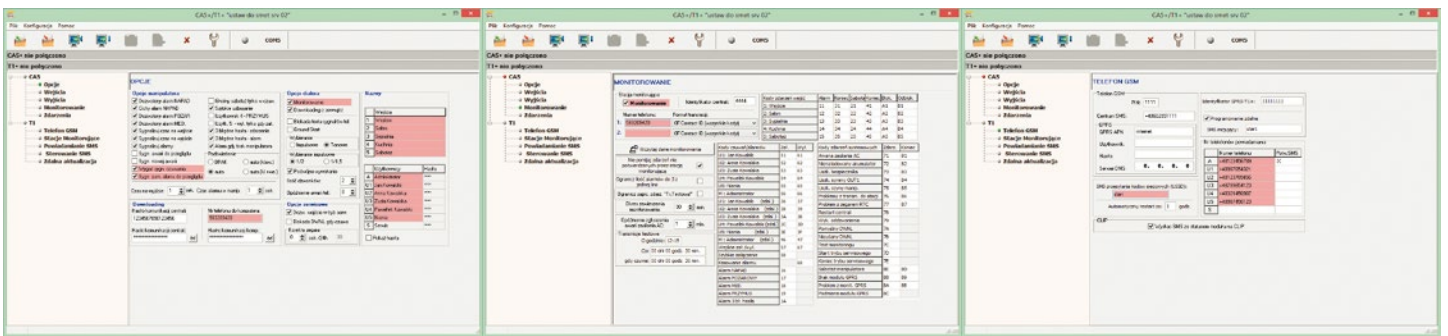
CA-5 Plus to także nowe udogodnienia dla personelu serwisującego system. CA-5 Plus umożliwia bowiem nawiązanie zdalnego połączenia za pośrednictwem GPRS, w celu wykonania diagnostyki systemu lub zmiany jego ustawień. Dostępna jest również funkcja zdalnej aktualizacji oprogramowania modułu GPRS, co pozwala skorzystać z nowej funkcjonalności bez konieczności wizyty serwisanta w chronionym obiekcie. Pozwala to obniżyć koszty związane z utrzymaniem systemu.



przykładowa konfiguracja
sprzętowa w obudowie OPU-4

CA5+/T1+

oprogramowanie CA5+/T1+



W celu maksymalnego ułatwienia korzystania z nowej funkcjonalności systemu CA-5 Plus, opracowane zostało specjalne oprogramowanie o nazwie CA5+/T1+. Pracuje ono w środowisku Windows i umożliwia skonfigurowanie zarówno centrali, jak i modułu komunikacyjnego. Dzięki odrębnym zakładkom, w którym programowane są poszczególne funkcje, obsługa programu jest wyjątkowo łatwa i intuicyjna. Oprócz konfigurowania urządzeń,

program CA5+/T1+ pozwala również na odczyt pamięci zdarzeń i sprawdzenie stanu on-line co ułatwia zdalne diagnozowanie systemu. Połączenie z urządzeniami uzyskać można zarówno lokalnie za pomocą kabla RS-TTL, jak też zdalnie poprzez GPRS. Pozwala to nie tylko szybko i sprawnie skonfigurować centralę w trakcie instalacji, ale też zmienić część ustawień później bez potrzeby fizycznej wizyty w chronionym obiekcie.

system CA-5 Plus

komunikacja

prosty system alarmowy z komunikacją
GSM/GPRS

Satel

korzyści

Powiadamianie i sterowanie SMS

Funkcjonalność powiadamiania i sterowania systemem poprzez SMS oznacza dla użytkownika jeszcze większe poczucie bezpieczeństwa. W każdym momencie może on mieć pełną informację na temat stanu swojego systemu alarmowego. Dzięki temu będzie wiedział czy nie zapomniał włączyć czuwania, lub czy nie pojawiło się zagrożenie wykryte przez system alarmowy. Zdalne sterowanie ułatwia korzystanie z systemu w nietypowych sytuacjach, na przykład gdy będąc poza domem pojawi się konieczność wpuszczenia do domu osoby nie potrafiącej poradzić sobie z systemem alarmowym lub gdy nie chcemy podawać nikomu naszych kodów do systemu. Istnieje również opcja zdalnej blokady wejść centrali. Użytkownik ma możliwość zmiany własnego hasła poprzez wysłanie do centrali odpowiedniej komendy SMS. Jest to szczególnie istotne w przypadku gdy musimy udzielić jednorazowego dostępu do chronionego obiektu.



Szybka i łatwa instalacja

Dzięki wstępnemu, fabrycznemu skonfigurowaniu urządzeń, uruchomienie systemu opartego o centralę CA-5+ jest szybkie i proste. Montaż systemu sprowadza się jedynie do fizycznego zamontowania urządzeń, podłączenia okablowania i włączenia zasilania. W kwestii konfiguracji Instalator wykonuje jedynie podstawowe czynności, których celem jest dostosowanie ustawień fabrycznych do potrzeb danej instalacji i jej użytkowników, oraz przetestowanie poprawności funkcjonowania całego systemu przed przekazaniem go do użytkownika. Daje to wymierne i realne oszczędności, nie tylko czasu, w porównaniu z koniecznością pełnego programowania centrali alarmowej.

Zdalne programowanie i diagnostyka

Możliwości komunikacyjne zawdzięczane modułowi komunikacyjnemu GPRS T1+, stanowiącemu integralną część systemu CA-5 Plus, pozwalają na wykonanie szczegółowej diagnostyki i zmianę konfiguracji instalacji bez konieczności bezpośredniej wizyty w chronionym obiekcie. Oznacza to oszczędność czasu i możliwość szybszego reagowania na zgłoszenia od klienta, co przekłada się na jego jeszcze większą satysfakcję.



**mieszkaj
bezpiecznie**
alarmy domowe w teorii i praktyce

Szukasz ciekawych artykułów o alarmach domowych, fachowych porad lub przykładowych aranżacji sprzętowych?

Wejdź na:

www.mieszkajbezpiecznie.pl

25¹⁹⁹⁰ | **Satel**[®]
2015

ul. Budowlanych 66, 80-298 Gdańsk
tel. 58 320 94 00; fax 58 320 94 01
e-mail: satel@satel.pl

www.satel.pl