

# INT-GSM

## GSM/GPRS COMMUNICATIE MODULE VOOR INTEGRA EN INTEGRA PLUS

De **INT-GSM** is een GPRS/GSM communicatie module voor **INTEGRA** en **INTEGRA Plus** alarmsystemen en wordt aangesloten op de bediendeel bus.

De module heeft twee simkaarthouders waarover berichten en oproepen ontvangen kunnen worden, op hetzelfde tijdstip. Alle GPRS transmissies zijn gecodeerd conform de AES-192 standaard.

De INT-GSM kan naar twee meldkamers rapporteren via het GSM netwerk. Voor dit doel kan gebruik gemaakt worden van twee simkaarten, met de mogelijkheid om de prioriteit in te stellen voor elk van de genoemde transmissiekanalen.

Gebeurtenis notificaties worden automatisch gemaakt op basis van het logboek van het alarmsysteem. De module verzendt deze informatie via sms-berichten (maximaal 16 nummers) en, in geval van samenwerking met het INTEGRA Plus alarmsysteem, ook via e-mail (maximaal 16 adressen). Indien u de **INTEGRA CONTROL** app geïnstalleerd heeft op uw smartphone, dan kunt u ook PUSH notificaties krijgen.

De INT-GSM in samenwerking met een INTEGRA / INTEGRA Plus alarmsysteem opent de toegang tot externe systeembesturing via:

- INTEGRA CONTROL app (GPRS)
- SMS berichten
- CLIP service (gratis)
- GUARDX programma (GPRS).

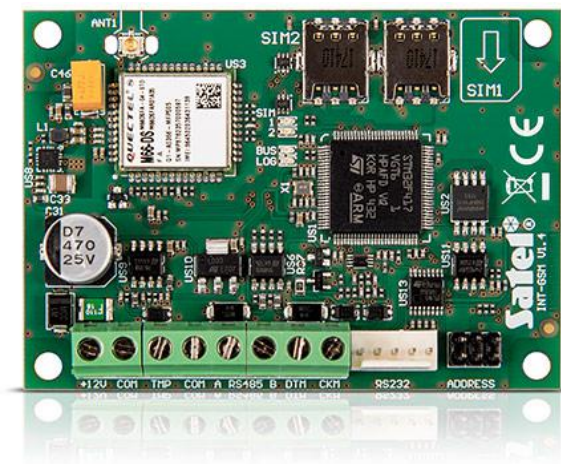
Een groot voordeel van de INT-GSM module is de mogelijkheid om deze aan te sluiten op de ETHM-1 Plus Ethernet module (via de RS-485-poort). GPRS is standaard een back-up communicatiekanaal voor Ethernet en de combinatie van deze twee voorziet in realisatie van Dual Path Rapportage conform de EN 50136. Indien de Ethernet communicatie wegvalt, neemt automatisch de GPRS module de communicatie over.

Communicatie via het GSM netwerk maakt een draadloze verbinding mogelijk van het alarmsysteem naar een computer de **DLOADX** en **GUARDX** programma's erop geïnstalleerd, en daardoor de configuratie en het beheer van het systeem vanaf elke externe locatie mogelijk maakt. De verbinding tussen de module en de PC kan gemaakt worden via de SATEL connection setup service.

De module firmware updates kunnen uitgevoerd worden via de RS-232 poort of op afstand via GPRS, met gebruik van de **UpServ** software.

### Eigenschappen:

- voor samenwerking met INTEGRA en INTEGRA Plus alarmsystemen (versie 1.18 of nieuwer)
- twee kaarten voor ondersteuning van: SMS, CLIP, PUSH, e-mail (INTEGRA Plus)
- afstandsbediening: SMS, CLIP, mobiele applicatie
- rapportage: GPRS, SMS
- de mogelijkheid om te verbinden met een ETHM-1 Plus Ethernet module (versie 2.05 of nieuwer):
  - Dual Path Rapportage conform de EN 50136
  - back-up communicatiekanaal
- de mogelijkheid te verbinden via de SATEL connection setup service
- systeem beheer via de INTEGRA CONTROL app
  - Android (versie 4.2.7 of nieuwer)
  - iOS (versie 5.0 of nieuwer)
- programmering van het alarmsysteem via DLOADX (versie 1.18.000 of nieuwer)
- supervisie van het alarmsysteem via GUARDX (versie 1.18.000 of nieuwer)
- de mogelijkheid om samen te werken met het **INTEGRUM** systeem
- de mogelijkheid om de module extern te updaten



**TECHNISCHE GEGEVENS**

Voeding ( $\pm 15\%$ )	12 V DC
Afmetingen print	80 x 57 mm
Bedrijfstemperatuur	-10...+55°C
Stand-by verbruik	130 mA
Maximaal verbruik	250 mA
Gewicht	38 g
Maximale luchtvochtigheid	93 $\pm$ 3%
Milieuklasse conform de EN50130-5	II