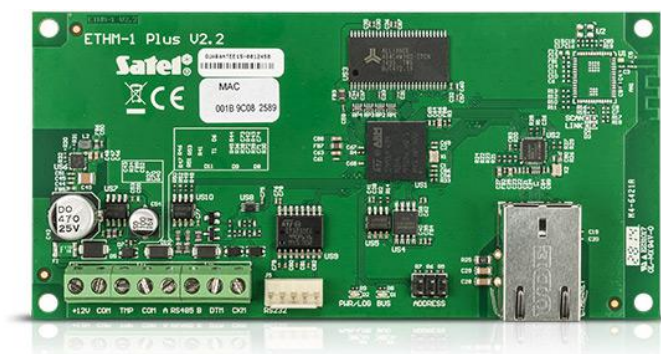


# ETHM-1 Plus

## TCP/IP COMMUNICATIE MODULE

De **ETHM-1 Plus** module maakt het mogelijk om voor de **INTEGRA**, **INTEGRA Plus** en **VERSA** alarmsystemen te communiceren via het Ethernet netwerk. De **ETHM-1 Plus** module voorziet in rapportage, het op afstand programmeren en het bedienen van de alarmsystemen bij gebruik van een computer, tablet of smartphone.

- ondersteund door **INTEGRA**, **INTEGRA Plus** en **VERSA** alarmsystemen
- TCP/IP of UDP meldkamer rapportage
- op afstand programmeren van het alarmsysteem via het **DLOADX** programma
- INTEGRA systeem supervisie via het **GUARDX** programma
- systeem bediening via een web browser
- de mogelijkheid om het systeem vanaf een mobiele telefoon te bedienen met behulp van de applicaties: **INTEGRA CONTROL** of **VERSA CONTROL**
- notificaties via e-mail (alleen INTEGRA Plus\*, VERSA)
- gecodeerde data transmissie
- ondersteund DHCP
- open protocol voor systeem integratie via TCP/IP



## TECHNISCHE GEGEVENS

Voeding ( $\pm 15\%$ )	12 V DC
Bedrijfstemperatuur	-10...+55 °C
Stand-by verbruik	70 mA
Maximaal verbruik	80 mA
Gewicht	64 g
Maximale luchtvochtigheid	93 $\pm$ 3%
Afmetingen	68 x 140 mm
Milieuklasse conform de EN50130-5	II

