

# MZ-1 S

## DISTRIBUTIE MODULES

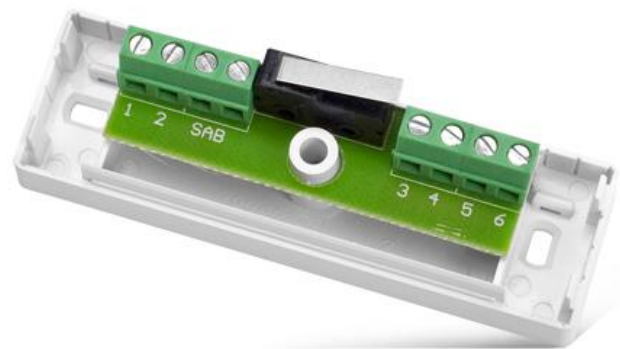
De MZ-1 S is een universele distributiemodule die ontworpen is voor laagspanningsinstallaties, waaronder alarmsystemen. Deze is bedoeld om meerdere draden aan te sluiten zonder ze te solderen, zonder extra aansluitklemmen of andere aansluitingen te gebruiken, wat de installatiewerkzaamheden aanzienlijk vergemakkelijkt. De aansluitingen zijn genummerd voor gemakkelijke identificatie.

De MZ-1 S is voorzien van 6 schroef aansluitklemmen met een maximale bedrijfsspanning van 24 V AC/DC en stroom tot 500 mA. Bovendien is de module voorzien van een sabotageschakelaar die reageert bij het openen van de behuizing.

De MZ-1 module met schroefklemmen wordt geleverd in twee versies die verschillen in de grootte van het aantal aansluitklemmen: **MZ-1 L** (grote aansluitklemmen) en **MZ-1 S** (kleine aansluitklemmen).

De module wordt geleverd in een witte plastic behuizing.

- vergemakkelijkt de installatie van laagspanningsinstallaties, zoals alarmsystemen
- schroefklem aansluiting



## TECHNISCHE GEGEVENS

Aantal aansluitingen	6
Max. aansluiting voltage	24 V DC/AC
Sabotagecontact	Ja
Afmetingen behuizing	89 x 28 x 30 mm
Afmetingen aansluitingen	1,5 x 2,5 mm
Gewicht	42 g