



INTEGRA QUICK START

integra_sii_nl 02/16

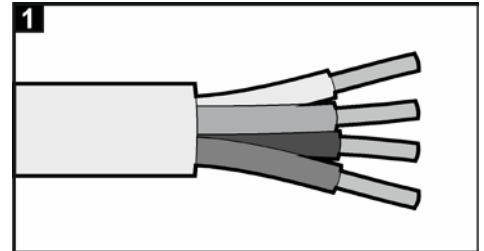
Volledige handleidingen zijn beschikbaar op www.satel.eu of www.osec.nl



Koppel altijd de voeding los voordat u elektrische aansluitingen maakt.

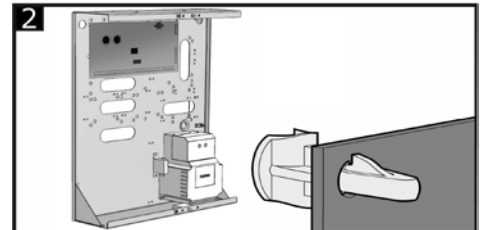
1. Bekabeling

Gebruik altijd alarmkabel zonder afscherming van minimaal 0,5 mm Ø of 0,22 mm² (geen twisted-pair). Voorkom dat de alarmkabels parallel aan of in de directe omgeving van 230 VAC bekabeling wordt gelegd omdat dit storing in het alarmsysteem kan veroorzaken.



2. Installatie van de behuizing en hoofdprint

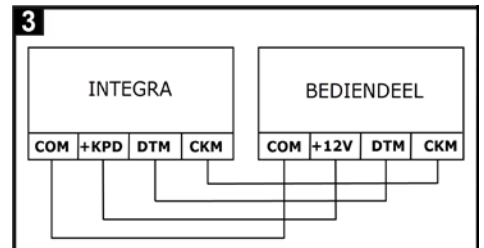
Voordat u de behuizing op de muur bevestigt, plaats u de printplaathouders in de daarvoor bestemde openingen in de behuizing en bevestig daar de hoofdprint van het alarmsysteem op. **(plaats nog niet de CR2032 back-up batterij op de print!)**



3. Bediendelen aansluiten op de bediendeel bus

Sluit de bediendelen en/of ETHM-1 Plus module aan op de COM, +KPD, CKM en DTM.

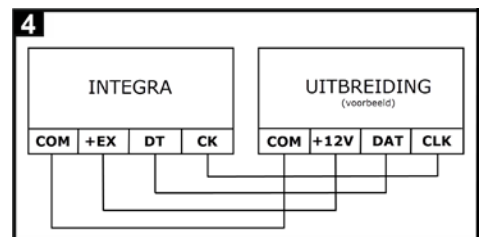
U dient elk bediendeel / ETHM-1 module een eigen individueel adres te geven apparaat (zie punt 14 en/of installatiehandleiding).



4. Uitbreidingen aansluiten op de uitbreiding bus

Sluit uitbreidingen aan op de COM/+EX/DT/CK (INTEGRA 32) dan wel COM/+EX1/DT1/CK1 (bus 1) of COM/+EX2/DT2/CK2 (bus 2) (INTEGRA 64 (plus), (INTEGRA 128 (Plus), (INTEGRA 256 Plus).

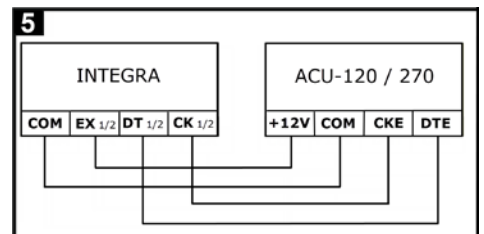
U dient elke uitbreiding een eigen individueel adres te geven (zie installatiehandleiding van de uitbreiding).



5. ACU-120 of ACU-270 aansluiten

Sluit de +12V, CKE, DTE en COM aansluitingen aan op de uitbreiding bus.

De CKM en DTM aansluiting op de draadloze controllers zijn bedoeld voor het aansluiten op de bediendeel bus voor het (toekomstige) INT-KWRL draadloze bediendeel.



6. Detectoren aansluiten

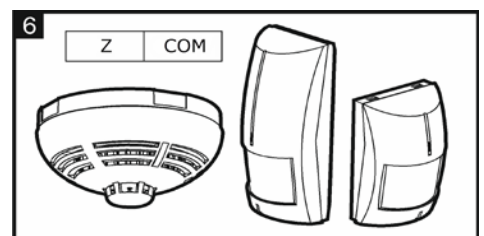
Sluit de detectoren aan op de zone ingangen.
(zie installatiehandleiding voor de div. aansluit methoden).

7. Sluit de sirenes en flitsers aan

(zie installatiehandleiding)

8. Sluit de telefoonlijn aansluiting aan

Indien het alarmsysteem aangesloten dient te worden op een analoge telefoonlijn, sluit deze dan aan op de TIP en RING aansluitingen (**sluit geen aarde aan!**).



9. De transformator aansluiten

De transformator dient op een permanent 230 VAC circuit aangesloten te worden (koppel het circuit altijd af indien u deze aansluit). Sluit de aarde aan op de behuizing van de kast maar nergens anders op. Sluit de uitgaande AC voeding vanaf de transformator aan op de AC aansluitingen van de hoofdprint.



Sluit geen andere apparaten aan op de transformator.

OPSTARTEN ALARMSYSTEEM

Service code: 12345 – Manager code: 1111

10.  Plaats de back-up batterij voor de klok en RAM geheugen in de houder op de hoofdprint. Plaats deze pas uitsluitend vlak voordat u het alarmsysteem opstart! (vervang de batterij elke 5 jaar).
11. De accu aansluiten
Sluit de 12V accu aan. Na het aansluiten van de accu zal het alarmsysteem nog niet opstarten. De accu dient als back-up voeding voor het geval de 230VAC uitvalt.
12. Zet het 230 VAC voedingscircuit aan waarop de transformator aangesloten is
Door het aanzetten van de 230 VAC voeding zal het alarmsysteem opstarten. Indien het alarmsysteem niet opstart dient u de aansluitingen te controleren.
13. Stel de fabriekswaarden in
Na het voor de eerste maal opstarten van het alarmsysteem dient u de standaard fabrieksinstellingen in te lezen via de HERSTEL ALLES functie [SERVICE CODE (standaard:12345)] * ► SERVICE MODE ► HERSTARTEN ► HERSTEL ALLES. Beëindig daarna de service mode en bewaar deze instellingen in het Flash geheugen, door op de "1" toets te drukken.
14. Stel de juiste bediendeel adressen in
Via de service mode kunt u de bediendeel adressen instellen. Bekijk de installatiehandleiding indien u geen toegang krijgt tot de service mode. Hierin wordt nood opstartprocedure beschreven waardoor u in de service mode komt. BEDIENDEEL ADRESSERING functie: [SERVICE CODE] * ► STRUCTUUR ► HARDWARE ► IDENTIFICATIE ► BEDIENDEEL ADR.
15. Start de identificatie procedures voor alle apparaten die aangesloten zijn op het alarmsysteem.
BEDIENDELEN: [SERVICE CODE] * ► SERVICE MODE ► Structuur ► Hardware ► Identificatie ► Bediendeel ID.)
UITBREIDINGEN: [SERVICE CODE] * ► SERVICE MODE ► Structuur ► Hardware ► Identificatie ► Uitbreiding ID.)
16. Configureer de instellingen van het alarmsysteem
U kunt nu het alarmsysteem configureren via het bediendeel of via een PC met het DloadX programma erop geïnstalleerd.

