



Eenvoudige installatiehandleiding

De volledige installatiehandleiding is beschikbaar op www.satel.eu / www.osec.nl

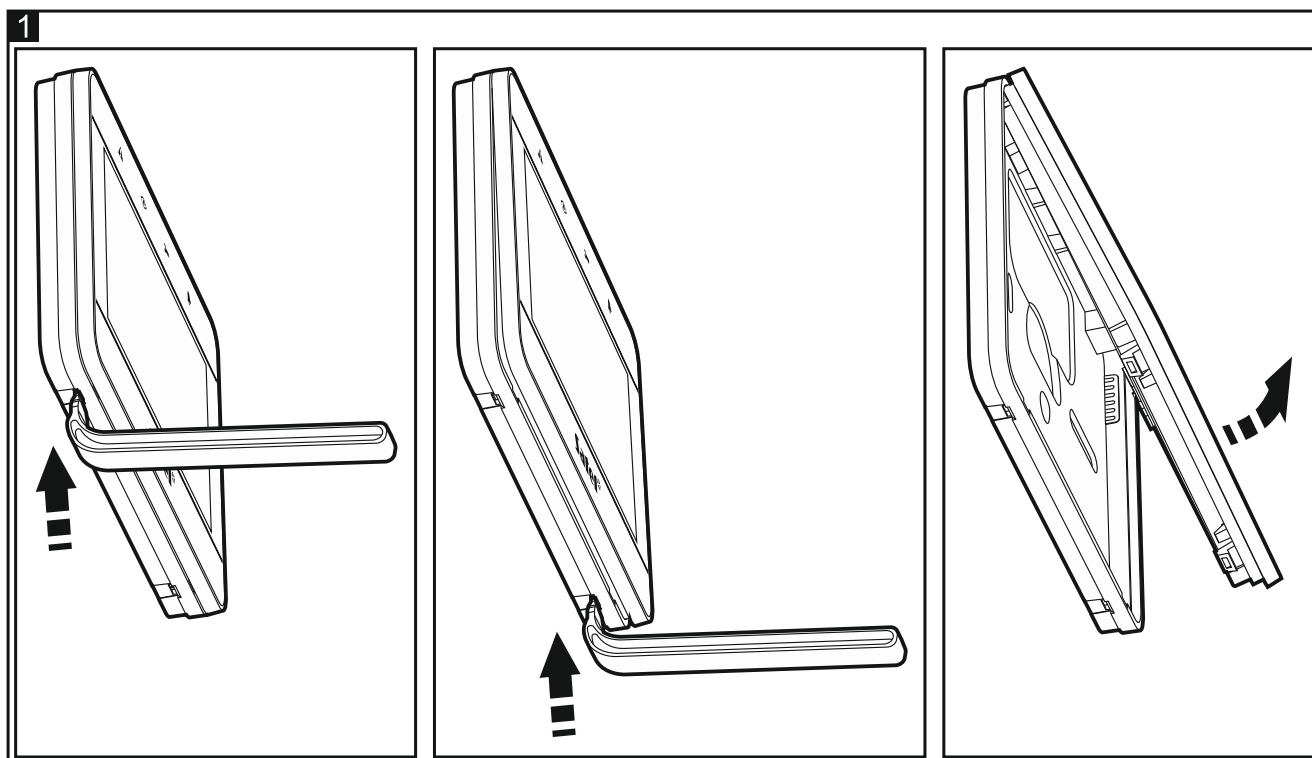


Dit bediendeel dient door een installateur te worden geïnstalleerd.

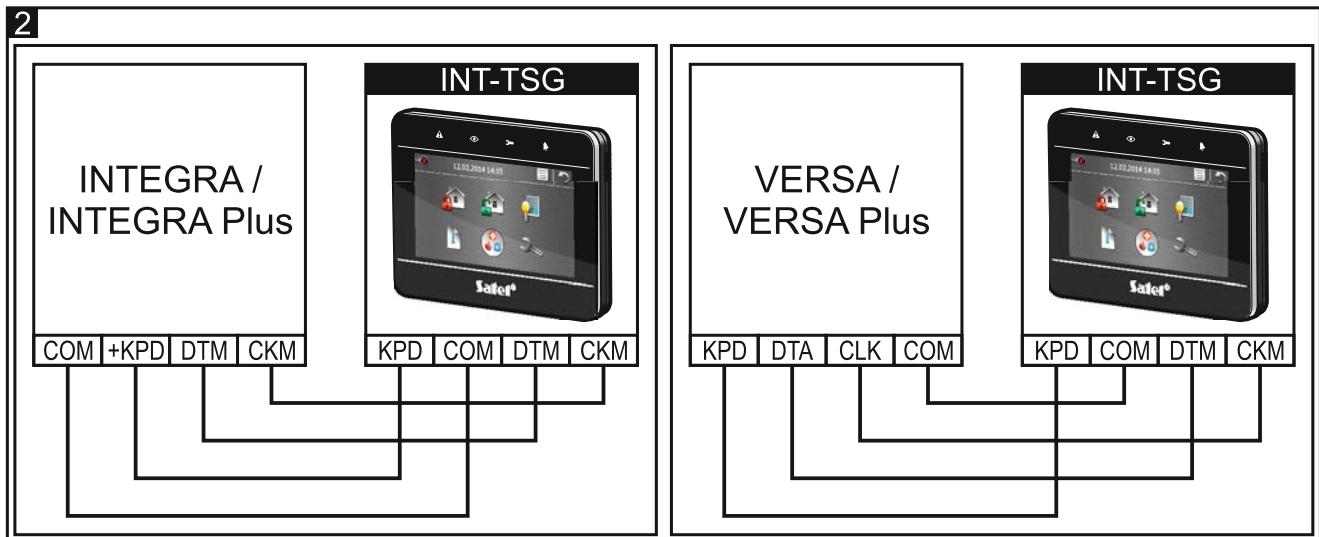
Koppel altijd de voeding los voordat u enige elektrische aansluitingen te maken.

Het INT-TSG bediendeel is ontworpen voor gebruik binnenshuis. De plaats van installatie dient leesbaar toegankelijk te zijn voor de gebruikers daarvan.

1. Open de bediendeel behuizing (zie Fig. 1). Het gereedschap om de behuizing te openen wordt bij het bediendeel bijgeleverd.



2. Plaats de achterkant van de behuizing op de muur en markeer de locatie van de bevestigingsgaten. Houd rekening met het gaatje van het sabotage element.
3. Boor de gaten voor de pluggen.
4. Voer de bekabeling door de opening in de muurplaat van de behuizing.
5. Gebruik de muurpluggen en schroeven en schroef de muurplaat op de muur.
6. Sluit de DTM, CKM en COM aansluitingen aan op de communicatie bus van het alarmsysteem (zie Fig. 2). Het wordt aanbevolen dat onafgeschermd alarmkabel wordt gebruikt voor deze aansluitingen. Indien u twisted-pair kabel gebruikt, onthoud dan dat de CKM (clock) en DTM (data) signalen niet in een twisted pair kabel mag worden verzonden. De draden dienen wel in een kabel te worden gebruikt. De lengte van de kabels mogen de 300 m niet overschrijden.



7. Sluit de bekabeling aan van eventuele additionele zones indien er detectoren op worden aangesloten (detectoren worden op dezelfde manier aangesloten als op de zones van het alarmsysteem).
8. Sluit de voeding aan op de KPD en COM aansluitingen. Het bediendeel kan direct gevoed worden vanuit het alarmsysteem, vanuit een uitbreiding met voeding of vanuit een separate voeding.
9. Plaats het frontpaneel in de haakjes en sluit de behuizing.

Beschrijving van de aansluitingen

- +12V** - voedingsingang.
- COM** - common ground.
- DTM** - data.
- CKM** - clock.
- A RS485 B** - aansluitingen voor toekomstige doeleinden.
- Z1, Z2** - zones.

De verklaring van overeenstemming kan worden geraadpleegd op www.satel.eu/ce