

ALARMSYSTEEM

EENVOUDIGE INSTALLATIEHANDLEIDING

centrala_i_nl 05/15

Volledige handleidingen zijn beschikbaar op www.satel.eu of www.osec.nl



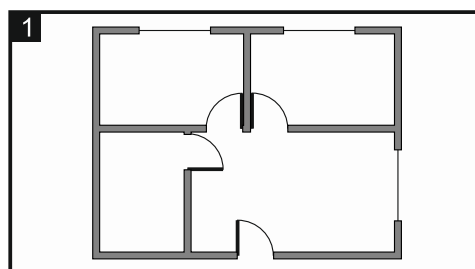
Het alarmsysteem dient door gekwalificeerde personen geïnstalleerd te worden.

Koppel altijd de voeding los voordat u elektrische aansluitingen maakt.

Voor de INTEGRA / INTEGRA Plus alarmsystemen dient u eerst de klok en RAM back-up batterij te plaatsen in de houder op de hoofdprint.

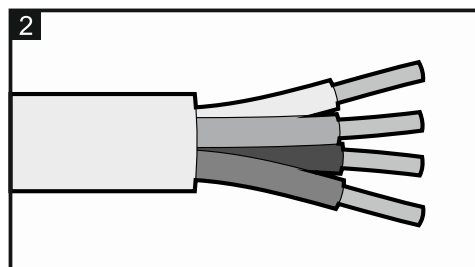
1. Voorbereiding van het alarmsysteem

Maak een tekening van het object en de plaatsing daarin van de apparaten en het alarmsysteem. Het alarmsysteem dient binnen geplaatst te worden in ruimten met een normale luchtvochtigheid. Het alarmsysteem dient beveiligd te worden tegen ongeautoriseerde toegang. Een geaarde 230 V AC voedingsaansluiting dient beschikbaar te zijn op de installatie locatie van het alarmsysteem.



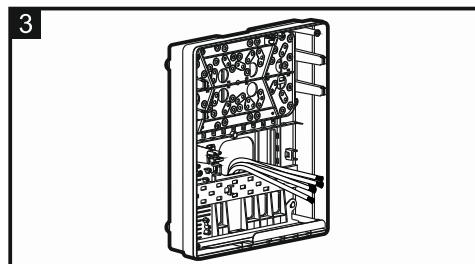
2. Bekabeling

Trek de bekabeling (gebruik altijd alarmkabel zonder afscherming (geen twisted-pair)) van alle apparaten naar de installatie locatie van het alarmsysteem. Voorkom dat de alarmkabels parallel aan de 230 VAC bekabeling of in hun directe omgeving liggen omdat dit storing in het alarmsysteem kan veroorzaken.



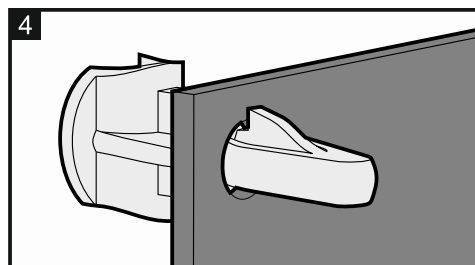
3. Installatie van de behuizing

Voordat u de behuizing op de muur bevestigd is het raadzaam de bekabeling al in de behuizing in te voeren.



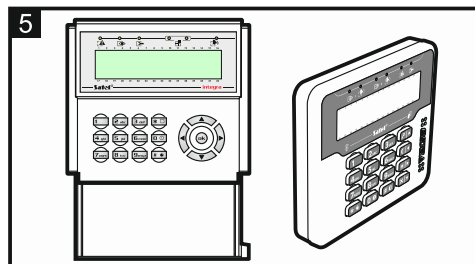
4. Installatie hoofdprint van het alarmsysteem

Plaats de printplaathouders in de daarvoor bestemde openingen in de behuizing en bevestig daar de hoofdprint van het alarmsysteem op.



5. Apparaten aansluiten op de communicatie bussen (bediendelen, uitbreidingen)

U dient voor elk apparaat, welke op de communicatie bus aangesloten wordt, een eigen individueel adres in te stellen.



6. Detectoren aansluiten

Sluit de detectoren aan op de zone ingangen.

7. Sluit de sirenes en flitsers aan

8. Sluit de telefoonlijn aansluiting aan

Indien het alarmsysteem voorzien is en aangesloten dient te worden op een analoge telefoonlijn, sluit deze dan aan op de TIP en RING aansluitingen.

9. De transformator aansluiten

De transformator dient op een permanent 230 VAC circuit aangesloten te worden (koppel het circuit altijd af indien u deze aansluit). Sluit de AC bekabeling vanaf de transformator aan op de hoofdprint.



Sluit geen andere apparaten aan op de transformator.

10. De accu aansluiten

Gebruik een 12 V gesloten lood-zuur accu. Na het aansluiten van de accu zal het alarmsysteem nog niet opstarten. De accu dient als back-up voeding voor het geval de 230VAC uitvalt.

11. Zet het 230 V AC voedingscircuit aan waarop de transformator aangesloten is

Door het aanzetten van de 230 VAC voeding zal het alarmsysteem opstarten – informatie over het alarmsysteem zal op het display worden weergegeven (inclusief de firmware versie van het alarmsysteem). Indien het alarmsysteem niet opstart dient u de aansluitingen te controleren.

12. Stel fabriekswaarden in

Via de service mode kunt u de fabriekswaarden instellen. Service code: 12345. Na de eerste opstart wordt aanbevolen de fabriekswaarden eerst in te lezen alvorens verder te gaan.

13. Stel de juiste bediendeel adressen in

Via de service mode kunt u de bediendeel adressen instellen. Service code: 12345. Bekijk de volledige installatiehandleiding indien u geen toegang krijgt tot de service mode. Hierin wordt nood opstartprocedure beschreven waardoor u in de service mode komt.

14. Start de identificatie procedures voor alle apparaten die aangesloten zijn op het alarmsysteem

15. Configureer de instellingen van het alarmsysteem

U kunt het alarmsysteem configureren via het bediendeel of via een PC met het DloadX programma erop geïnstalleerd.

