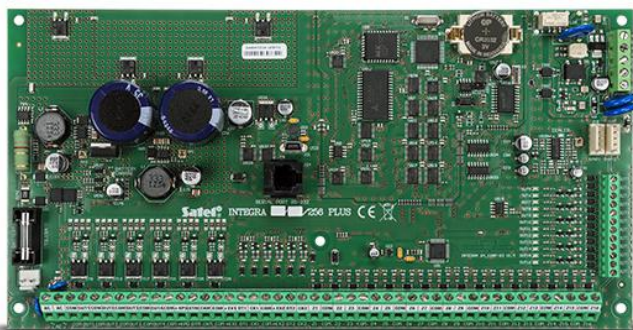


INTEGRA 256 Plus

CENTRALI DI ALLARME DA 16 A 256 INGRESSI E USCITE, CONFORMI CON REQUISITI DELLA NORMA EN50131 GRADO 3

Grazie alla certificazione EN50131 Grado 3, le centrali **INTEGRA Plus** sono adatte alla realizzazione di sistemi ad alto rischio di effrazione quali, per esempio, banche, gioiellerie, edifici pubblici. Offrono ampia funzionalità e versatilità e rendono possibile integrare sistemi di controllo accessi e di domotica.

- conformità ai requisiti della norma EN50131 Grado 3
- alimentatore switching 2A+1,5A integrato con diagnostica avanzata
- espandibile a 256 zone con possibilità di definire il valore delle resistenze di bilanciamento e gestione 3EOL
- presa USB per la programmazione attraverso PC
- possibilità di suddividere il sistema in 32 partizioni, 8 sottosistemi
- espandibile a 256 uscite programmabili
- bus di comunicazione per il collegamento di tastiere e di espansioni
- comunicatore telefonico con funzioni di vigilanza, messaggi vocali, programmazione remota
- comando del sistema tramite: tastiere LCD, tastiera di partizione, telecomandi e lettori di tessere di prossimità, oppure da remoto, attraverso, telefono cellulare, oppure PC
- 64 timer indipendenti per il controllo automatico
- funzioni di controllo accessi e domotiche
- 24575 eventi in memoria
- in grado di sostenere più di 240+8+1 utenti
- possibilità di aggiornamento del firmware tramite PC
- opzione di rimuovere la segnalazione della mancata connessione Server sulla centrale (Firmware INTEGRA 1.16 o successivi)



SCHEMA TECNICA

Messaggi SMS definiti dall'installatore	64
Espansioni	fino a 64
Classe ambientale EN50130-5	II
Messaggi vocali	32
Bus di comunicazione	1+2
Numero massimo ingressi programmabili	256
Numero massimo uscite programmabili	256
Umidità massima	93±3%
Assorbimento di corrente massimo dalla batteria	200 mA
Assorbimento di corrente massimo dalla rete 230 V	400 mA
Corrente carica batteria massima	1500 mA
Tastiere	fino a 8
Peso	320 g
Tensione di scollegamento batteria (±10%)	10,5 V
Tensione in uscita dell'alimentatore	10,5...14 V DC
Tensione nominale di alimentazione (±15%)	20 V AC, 50-60 Hz
Tensione di segnalazione guasto batteria	11 V
Numeri di telefono per i messaggi (vocali/PAGER + SMS)	16+16
Carico massimo su uscite +EX1 e +EX2 (±10%)	3000 mA
Corrente di carico delle uscite programmabili OC	50 mA
Corrente di carico delle uscite programmabili alta potenza	3000 mA
Carico massimo su uscita +KPD (±10%)	3000 mA
Memoria eventi	24575
Sottosistemi	8
Assorbimento di corrente in stato di pronto dalla rete 230 V	135 mA
Assorbimento energetico dalla batteria - massimo	130 mA
Livello di sicurezza secondo EN 50131	Grado 3
Partizioni	32
Timer	64
Utenti + Amministratori	240+8
Numero massimo uscite programmabili	16
Capacità alimentatore (alimentazione dispositivi + carico batteria)	2000 + 1500 mA
Uscite cablate programmabili	16
Uscite di alimentazione	3
Dimensioni della scheda elettronica	264 x 134 mm
Temperatura di lavoro	-10...+55 °C
Tipo di trasformatore consigliato	75 VA