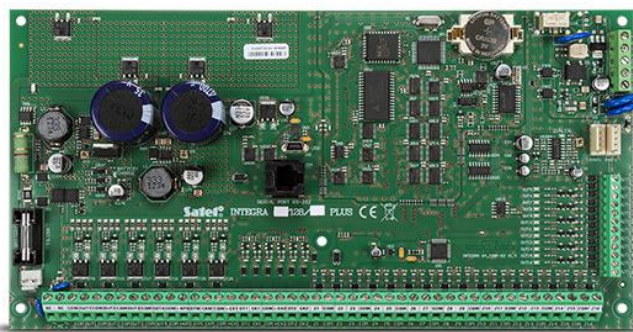


INTEGRA 128 Plus

SCHEDA PER CENTRALE DI ALLARME DA 16 A 128 INGRESSI ED USCITE,
CONFORME EN50131 GRADO 3

Grazie alla certificazione EN50131 Grado 3, le centrali **INTEGRA Plus** sono appropriate per la realizzazione di sistemi per gli edifici ad alto rischio di effrazione quali, banche, gioiellerie, edifici pubblici. Queste centrali offrono ampia funzionalità e versatilità e rendono possibile integrare sistemi di controllo accessi e domotica.

- conforme EN50131 Grado 3
- alimentatore switching 2 A+1,5 A integrato con diagnostica avanzata
- espandibile a 128 zone con possibilità di definire il valore delle resistenze di bilanciamento e gestione 3EOL
- presa USB per la programmazione attraverso PC
- possibilità di suddividere il sistema in 32 partizioni, 8 sottosistemi
- espandibile a 128 uscite programmabili
- bus di comunicazione per il collegamento di tastiere e di espansioni
- comunicatore telefonico con funzioni di vigilanza, messaggi vocali, programmazione remota
- comando del sistema tramite: tastiere LCD, tastiera di partizione, radiocomandi e lettori di tessere di prossimità, oppure da remoto, attraverso, telefono cellulare, oppure PC
- 64 timer indipendenti per il controllo automatico
- funzioni di controllo accessi e funzioni domotiche
- 22527 eventi in memoria
- 240+8+1 utenti
- possibilità di aggiornamento del firmware tramite PC
- opzione di rimuovere la segnalazione della mancata connessione Server sulla centrale (Firmware INTEGRA 1.16 o successivi)



SCHEMA TECNICA

Messaggi vocali	32
Corrente di carico delle uscite programmabili OC	50 mA
Corrente di carico delle uscite programmabili alta potenza	3000 mA
Memoria eventi	22527
Sottosistemi	8
Partizioni	32
Timer	64
Dimensioni della scheda elettronica	264 x 134 mm
Temperatura di lavoro	-10...+55 °C
Tensione nominale di alimentazione (±15%)	20 V AC, 50-60 Hz
Peso	320 g
Umidità massima	93±3%
Assorbimento energetico dalla batteria - massimo	130 mA
Tipo di trasformatore consigliato	75 VA
Tensione di segnalazione guasto batteria	11 V
Tensione di scollegamento batteria (±10%)	10,5 V
Classe ambientale EN50130-5	II
Assorbimento di corrente in stato di pronto dalla rete 230 V	135 mA
Assorbimento di corrente massimo dalla rete 230 V	400 mA
Utenti + Amministratori	240 + 8
Assorbimento di corrente massimo dalla batteria	200 mA
Corrente carica batteria massima	1500 mA
Capacità alimentatore (alimentazione dispositivi + carico batteria)	2000 + 1500 mA
Tensione in uscita dell'alimentatore	10,5...14 V DC
Carico massimo su uscita +KPD (±10%)	3000 mA
Carico massimo su uscite +EX1 e +EX2 (±10%)	3000 mA
Numero massimo uscite programmabili	16
Numero massimo ingressi programmabili	128
Uscite cablate programmabili	16
Numero massimo uscite programmabili	128
Uscite di alimentazione	3
Bus di comunicazione	1 + 2
Tastiere	fino a 8
Espansioni	fino a 64
Numeri di telefono per i messaggi (vocali/PAGER + SMS)	16 + 16
Messaggi SMS definiti dall'installatore	64
Livello di sicurezza secondo EN 50131	Grado 3