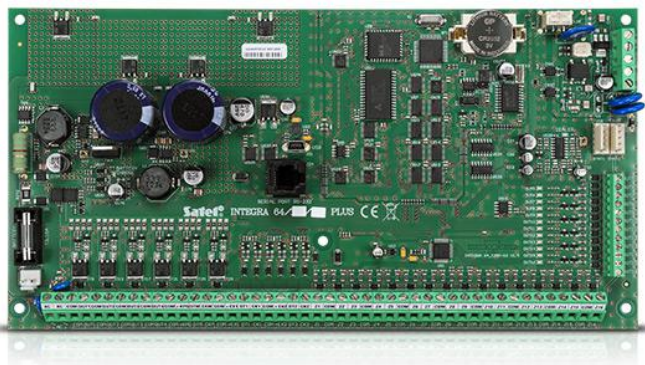


# INTEGRA 64 Plus

SCHEMA MADRE PER CENTRALE DI ALLARME DA 16 A 64 INGRESSI ED USCITE,  
CONFORME EN50131 GRADO 3

Grazie alla certificazione EN50131 Grado 3, le centrali **INTEGRA Plus** sono appropriate per la realizzazione di sistemi per gli edifici ad alto rischio di effrazione quali, banche, gioiellerie, edifici pubblici. Queste centrali offrono ampia funzionalità e versatilità e rendono possibile integrare sistemi di controllo accessi e domotica.

- conforme EN50131 Grado 3
- alimentatore switching 2A+1,5A integrato con diagnostica avanzata
- espandibile a 64 zone con possibilità di definire il valore delle resistenze di bilanciamento e gestione 3EOL
- presa USB per la programmazione attraverso PC
- possibilità di suddividere il sistema in 32 partizioni, 8 sottosistemi
- espandibile a 64 uscite programmabili
- bus di comunicazione per il collegamento di tastiere e di espansioni
- comunicatore telefonico con funzioni di vigilanza, messaggi vocali, programmazione remota
- comando del sistema tramite: tastiere LCD, tastiera di partizione, radiocomandi e lettori di tessere di prossimità, oppure da remoto, attraverso, telefono cellulare, oppure PC
- 64 timer indipendenti per il controllo automatico
- funzioni di controllo accessi e funzioni domotiche
- 5 631 eventi in memoria
- 192+8+1 utenti
- possibilità di aggiornamento del firmware tramite PC
- opzione di rimuovere la segnalazione della mancata connessione Server sulla centrale (Firmware INTEGRA 1.16 o successivi)



**SCHEMA TECNICA**

|   |                   |
|---|-------------------|
| Messaggi SMS definiti dall'installatore                             | 64                |
| Espansioni  | fino a 64         |
| Classe ambientale EN50130-5   | II                |
| Messaggi vocali   | 16                |
| Bus di comunicazione  | 1+2               |
| Numero massimo ingressi programmabili                               | 64                |
| Numero massimo uscite programmabili                                 | 64                |
| Umidità massima   | 93±3%             |
| Assorbimento di corrente massimo dalla batteria                     | 200 mA            |
| Assorbimento di corrente massimo dalla rete 230 V                   | 400 mA            |
| Corrente carica batteria massima                                    | 1500 mA           |
| Tastiere  | fino a 8          |
| Peso  | 320 g             |
| Tensione di scollegamento batteria (±10%)                           | 10,5 V            |
| Tensione in uscita dell'alimentatore                                | 10,5...14 V DC    |
| Tensione nominale di alimentazione (±15%)                           | 20 V AC, 50-60 Hz |
| Tensione di segnalazione guasto batteria                            | 11 V              |
| Numeri di telefono per i messaggi (vocali/PAGER + SMS)              | 16+16             |
| Carico massimo su uscite +EX1 e +EX2 (±10%)                         | 3000 mA           |
| Corrente di carico delle uscite programmabili OC                    | 50 mA             |
| Corrente di carico delle uscite programmabili alta potenza          | 3000 mA           |
| Carico massimo su uscita +KPD (±10%)                                | 3000 mA           |
| Memoria eventi  | 5631              |
| Sottosistemi  | 8                 |
| Assorbimento di corrente in stato di pronto dalla rete 230 V        | 135 mA            |
| Assorbimento energetico dalla batteria - massimo                    | 130 mA            |
| Livello di sicurezza secondo EN 50131                               | Grado 3           |
| Partizioni  | 32                |
| Timer   | 64                |
| Utenti + Amministratori   | 192 + 8           |
| Numero massimo uscite programmabili                                 | 16                |
| Capacità alimentatore (alimentazione dispositivi + carico batteria) | 2000 + 1500 mA    |
| Uscite cablate programmabili  | 16                |
| Uscite di alimentazione   | 3                 |
| Dimensioni della scheda elettronica                                 | 264 x 134 mm      |
| Temperatura di lavoro   | -10...+55 °C      |
| Tipo di trasformatore consigliato                                   | 75 VA             |