

MADE TO PROTECT

**Satel**<sup>®</sup>

# FÜSTÉRZÉKEŐ ASD-150

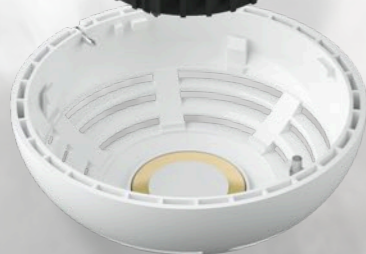
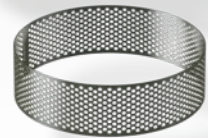
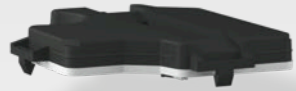
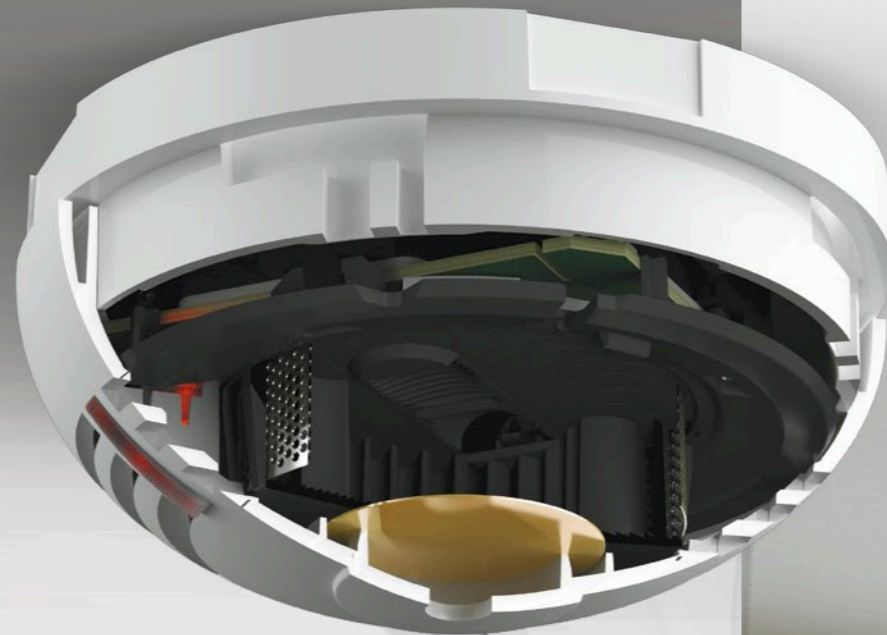


[www.satel.eu](http://www.satel.eu)

# ASD-150 FÜSTÉRZÉKELŐ

A tűz veszélyének gyors és megbízható érzékelése a tűz elleni védekezés alapja. Ennélfogva ajánlott mind az otthoni, mind az ipari épületek látható füst gyors érzékelésre szolgáló eszközökkel történő ellátása.

A magasszintű tűz elleni védekezés biztosításához kiváló eszköz az ASD-150 érzékelő.



## TULAJDONSÁGOK:

- önállóan vagy az ABAX kétirányú vezeték nélküli rendszer részeként is alkalmazható
- érzékelő működési módjának egyszerű megváltoztatása
- piezoelektromos hangszóró típusának köszönhető hangos jelzés
- rozsdamentes precíziós Hexamash szűrőnek köszönhető szennyeződéssel szembeni ellenállóképesség
- egyedi Swirl kamrának köszönhető gyorsabb füstérzékelés
- auto-diagnosztika: telep és optikai kamra állapotának felügyelete
- távolról aktiválható tesztmód (ABAX rendszer részeként történő alkalmazáskor)
- ház kinyitása elleni szabotázs védelem (ABAX rendszer részeként történő alkalmazáskor)
- tesztmód LED-es jelzése
- max. 500 m kommunikációs távolság (nyílt területen)

## TECHNIKAI ADATOK:

- füstérzékelés optikai (LED) és hangos jelzés (piezoelektromos hangszóró)
- piezoelektromos hangszóró hangszintje: min. 85 dB 3 m távolságból
- működési hőmérséklet: 0°C – 55°C
- kompakt, ø108x54 mm-es méretű ház
- CR123A telep (max. 5 év élettartam)

Az **ASD-150** két módon alkalmazható: **önállóan** és az **ABAX rendszer részeként**

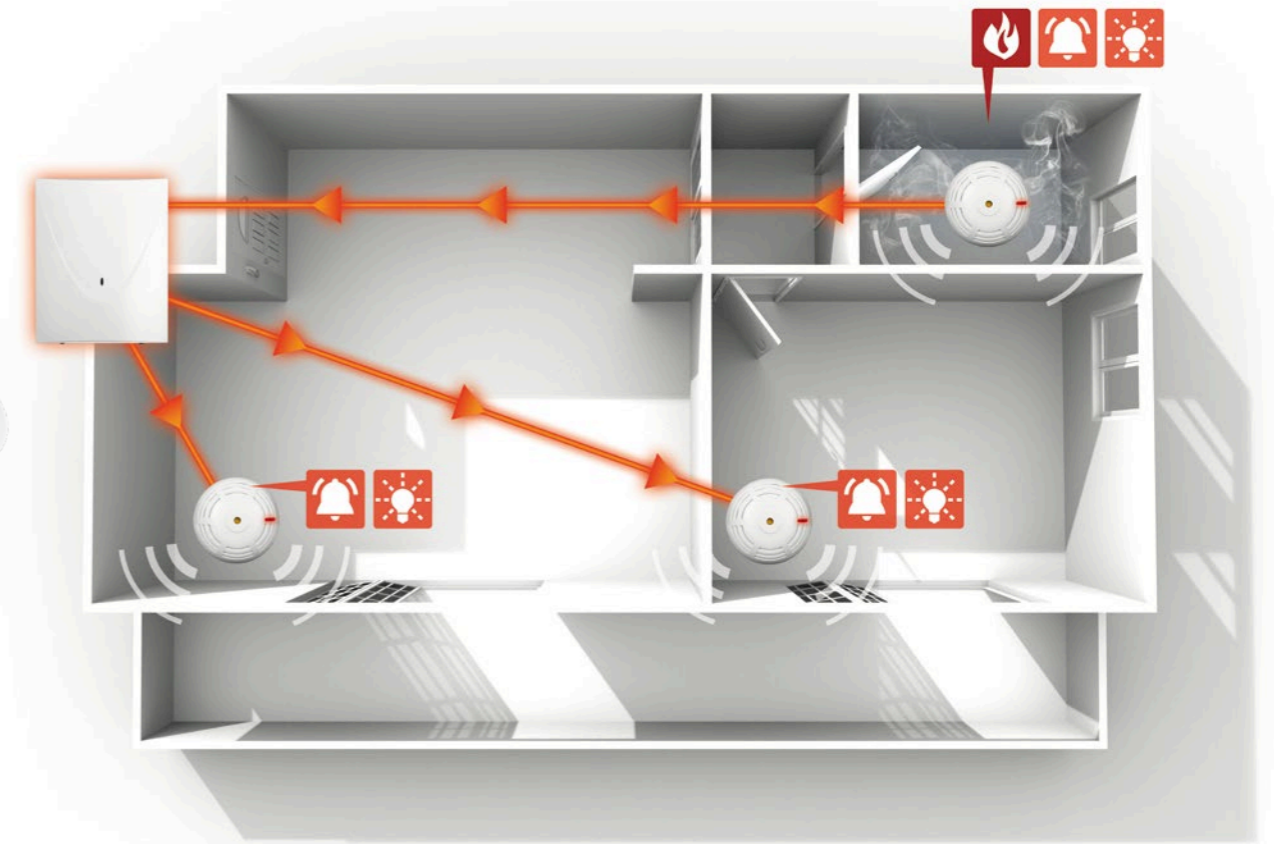
## ÖNÁLLÓ MÓD

Az ASD-150 érzékelő ideális választás kisméretű épületekben, ahol külön tűzérzékelés és tűzjelző rendszer kiépítése nélkül is magas hatásfokú füstérzékelés biztosítására van szükség. Az eszköz teljesíti az önálló működésű érzékelőkre vonatkozó EN 14604 szabvány követelményeit, melyet tűzvédelemmel foglalkozó tudományos- és kutatóintézet által kiadott tanúsítvány igazol.



## MŰKÖDÉS AZ ABAX RENDSZER RÉSZEKÉNT

Az ASD-150 az ABAX rendszerben is működhet. Ha a rendszer több ilyen eszközt tartalmaz és valamelyikük füstöt érzékel, akkor a vezérlő az információt továbbítja a többi ASD-150-es érzékelő számára, mely elindítja azok hang- és fényjelzését. Ez a megoldás nagymértékben felgyorsítja veszély bekövetkeztére adott válasz gyorsaságát, különösen ha az egyes érzékelők pl. az épület különböző szintjein kerültek elhelyezésre.





MADE TO PROTECT

ul. Budowlanych 66, 80-298 Gdansk, Lengyelország  
tel. +48 58 320 94 00; fax + 48 58 320 94 01  
e-mail: trade@satel.pl

[www.satel.eu](http://www.satel.eu)



A gyártó fenntartja a jogot, hogy a kiadványban szereplő eszközök jellemzőit és műszaki adatait figyelmeztetés nélkül megváltoztassa. A kiadványban szereplő termékek képei azok sajátosságait szemlélteti és eltérhet az aktuális terméktől. (IND\_0118)

## TÖBB MINT 25 ÉV TAPASZTALATA

Bármilyen típusú épület és a benne tartózkodó emberek fejlett, de funkcionális és gazdaságos megoldásokon keresztül történő professzionális védelme – ez a pár szó szolgál a SATEL, 100%-ban Lengyel tulajdonú biztonságrendszer gyártó, küldetésének legtömörőbb leírásaként. Az üzleti életben tanúsított korrektség, a magas minőség különös kihangsúlyozásának és a széles termékkörnek köszönhetően a SATEL márkanév az elmúlt közel 25 év alatt az ipar különösen megbecsült tagjává vált.

Ez a vezetési szemlélet és a több mint 300 SATEL alkalmazott kemény munkája kézzelfogható eredményt hozott létre. A több mint 400 különböző terméket tartalmazó termékkör megszámlálhatatlan lehetőséget nyújt a biztonsági, háziautomatizálási, tűzjelző rendszer, beléptetésvezérlés és távfelügyelet egyes felhasználók egyedi igényei szerinti kialakításában. Ezzel egyidejűleg ezek a rendszerek megfelelnek az összes Lengyel és nemzetközi szabályozásnak, illetve az ipari szabványoknak.

A SATEL egyik legfontosabb célja, hogy a legmodernebb technológiák alkalmazásával összhangba hozza az eszközök funkcionalitását a piac aktuális követelményeivel és elvárásaival. A társaság tervezési és termelési részlege ezen célok miatt folyamatosan modernizálásra és bővítésre kerül. A csúcsmínőségű eszközök előállítását célzó összes tevékenység természetes következménye volt az ISO 9001:2000 minőségbiztosítási rendszer 2002-ben történő bevezetése. Ezen tanúsítástól függetlenül a SATEL a gyártott eszközök megbízhatóságát biztosító teljes funkcionális tesztnek veti alá a gyártósorokat elhagyó összes terméket. A modern kialakítás és ahhoz kapcsolódóan a termékek funkcionalitásának, és legmagasabb minőségi színvonal fontosságának kihangsúlyozása a SATEL-nak Lengyelországon kívül világszerte több mint 50 piacon számos elégedett ügyfelet szerzett.