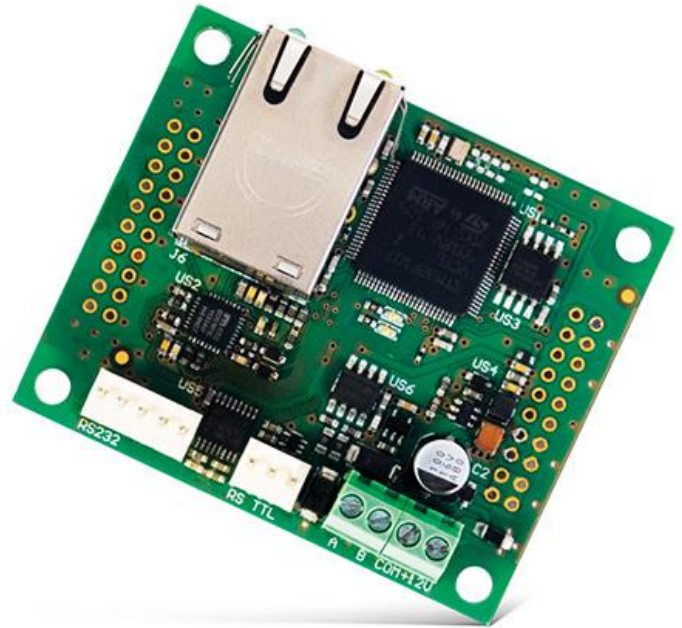


CSP-ETH

ΜΟΝΑΔΑ ΕΠΙΚΟΙΝΩΝΪΑΣ ΜΕ ΕΙΚΟΝΙΚΌ ΠΆΝΕΛ

Το δομοστοιχείο εξυπηρετητή του εικονικού πίνακα έχει σχεδιαστεί για να παρακολουθεί εξ αποστάσεως την κατάσταση του συστήματος συναγερμού πυρκαγιάς χρησιμοποιώντας τους πίνακες ελέγχου της σειράς **CSP-100** και **CSP-200**. Η μονάδα μπορεί να ελέγξει την κατάσταση ενός συστήματος συναγερμού πυρκαγιάς CSP χρησιμοποιώντας έναν Η/Υ με έναν περιηγητή Διαδικτύου πάνω όλο τον κόσμο. Αυτή η λύση διευκολύνει μεταξύ άλλων την εξ αποστάσεως διάγνωση του συστήματος για την ομάδα συντήρησης του συστήματος.

- συνεργάζεται με τους πίνακες ελέγχου της σειράς **CSP-200** και **CSP-100** καθώς και με τους απομακρυσμένους πίνακες ελέγχου **PSP-100** και **PSP-200**
- αυτόματη ρύθμιση της διεύθυνσης IP μέσω DHCP
- τροφοδοσία απευθείας από τους πίνακες ελέγχου
- η μονάδα καλύπτεται από το ευρωπαϊκό πιστοποιητικό CPD (**CSP-104**, **CSP-108**, **CSP-204**, **CSP-208**) για τους πίνακες ελέγχου και από τιο πιστοποιητικό εγχώριας κατασκευής με το σύμβολο B



ΤΕΧΝΙΚΑ ΔΕΔΟΜΈΝΑ

| | |
|-----------------------------------|--------------|
| Διαστάσεις πλακέτας | 60 x 50 mm |
| Εύρος θερμοκρασίας λειτουργίας | -5...+40 °C |
| Ελάχιστη θερμοκρασία λειτουργίας | 45 mA |
| Βάρος | 24 g |
| Μέγιστη υγρασία | 93±3% |
| εύρος θερμοκρασίας διαμετακόμισης | -25...+55 °C |