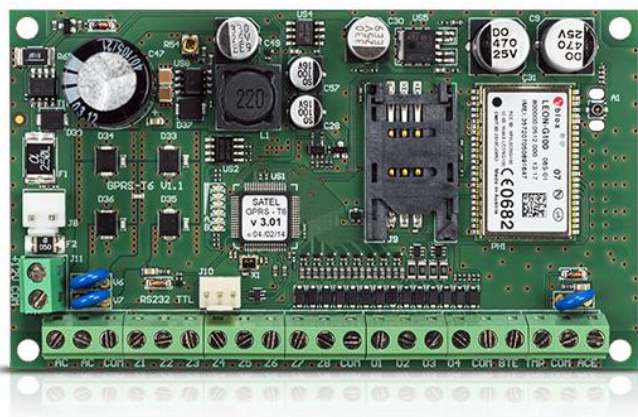


# GPRS-T6

## MODULE DE TÉLÉSURVEILLANCE GPRS/SMS AVEC BLOC D'ALIMENTATION DE SECOURS

Le transmetteur universel **GPRS-T6** est destiné à réaliser la télésurveillance GPRS et SMS depuis n'importe quelle centrale d'alarme ou d'un autre dispositif. La fonction supplémentaire de **GPRS-T6** est la commande à distance des sorties du module, grâce à quoi, il est possible d'armer ou désarmer le système d'alarme via SMS. Le bloc d'alimentation de secours intégré dans le module assure une communication continue même en cas de perte d'alimentation de base.

- 8 zones déclenchant la télésurveillance ou la notification
- zone dédiée de surveillance de l'alimentation AC
- 4 sorties commandables à distance
- commutation automatique en SMS en cas de défaillance GPRS
- notification SMS/CLIP
- envoi de la transmission test via CLIP
- signalisation de perte de communication
- bloc d'alimentation de secours intégré d'une capacité de 2A



### SPÉCIFICATIONS TECHNIQUES

Classe environnementale	II
Nombre de sorties OC	4
Type de bloc d'alimentation	A
Nombre d'entrées (zones)	8+3
Courant du bloc d'alimentation	2A
Dimensions de la carte électronique	120 x 68,5 mm
Températures de fonctionnement	-10...+55 °C
Consommation de courant secteur 230 V - en veille	110 mA
Consommation de courant secteur 230 V - maximum	150 mA
Consommation de courant depuis la pile - maximum	400 mA
Consommation de courant depuis la pile - en veille	120 mA
Type de transformateur recommandé	TR40VA (40VA / 18VCA)
Plage de tension de sortie du bloc d'alimentation	10,5...13,8 V DC
Tension de signalisation de la panne de la batterie (±10%)	11 V
Tension de coupure de la batterie (±10%)	10,5 V
Nombre de sorties d'alimentation	1
Tension d'alimentation	18 V AC
Courant de charge de la batterie (±20%)	250 mA
Poids du dispositif en boîtier	1012 g
Tension admissible sur ACE	à 25 V
Courant de régime de la sortie +12V	500 mA
Courant de régime de la sortie fonctionnant comme indicateur de pannes	50 mA