

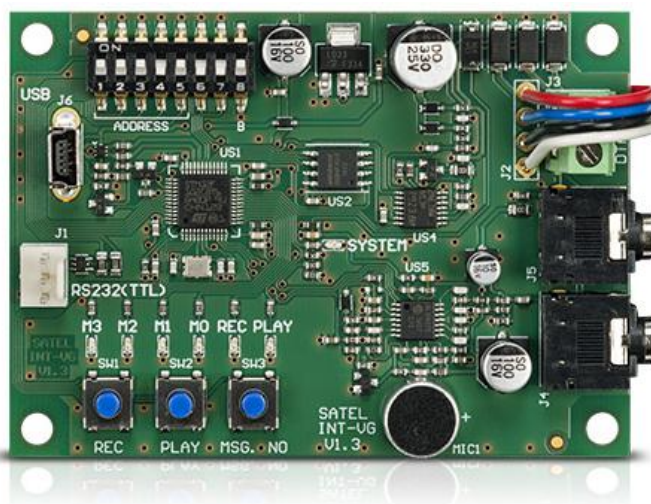
# INT-VG

## MODULE VOCAL

Le module INT-VG permet de commander à distance les systèmes d'alarme **VERSA** et **INTEGRA** à l'aide du clavier téléphonique et du menu vocal. Il sert non seulement à armer ou à désarmer le système, mais aussi à vérifier les détails de l'état du système ou à commander les dispositifs connectés à la centrale. En plus, il peut être utilisé comme « synthétiseur vocal » de 16 messages permettant de réaliser la messagerie vocale concernant les événements sélectionnés du système.

### Caracteristiques :

- menu vocal de commande à distance géré à partir d'un importe quel téléphone DMTF
- enregistrement du message dans le processus de configuration à l'aide de la technologie « text-to-speech » éliminant l'enregistrement de textes par le microphone
- armement/désarmement et commande de sorties pour la gestion domotique
- contrôle à distance de l'état du système
- fonctions MACRO facilitant l'exécution automatique d'une séquence d'opérations
- gestion de la configuration du module à l'aide du programme gratuit **VG-SOFT**
- 16 messages vocaux pouvant être enregistrés pour la notification par téléphone
- compatible avec les centrales **INTEGRA** et **VERSA**



### NOTE

Pour les centrales INTEGRA v1.09 ou antérieures, le module ne met à disposition que des fonctions « synthétiseur vocal ». La fonctionnalité complète sera disponible à partir de la version INTEGRA v1.10.

- **Firmware v1.02** – fonctionne UNIQUEMENT avec les modules INT-VG qui ont actuellement le firmware v1.02 ou plus ancien. Pour la connexion avec le module, il faut installer le pilote virtuel du port SATEL Virtual COM Port Driver, à télécharger sur cet emplacement: **SATEL Virtual COM Port Driver.zip**.
- **Firmware v1.07** – fonctionne UNIQUEMENT avec les modules INT-VG qui ont actuellement le firmware v1.04 ou ultérieur. L'installation du pilote virtuel n'est pas nécessaire pour la connexion avec ce module.

## SPÉCIFICATIONS TECHNIQUES

|                                     |              |
|-------------------------------------|--------------|
| Consommation max. de courant        | 35 mA        |
| Tension d'alimentation (±15%)       | 12 V DC      |
| Consommation de courant en veille   | 27 mA        |
| Classe environnementale             | II           |
| Températures de fonctionnement      | -10...+55 °C |
| Dimensions de la carte électronique | 57 x 80 mm   |
| Poids                               | 32 g         |