



Notice abrégée d'installation

La notice complète est disponible en version électronique sur notre site www.satel.eu

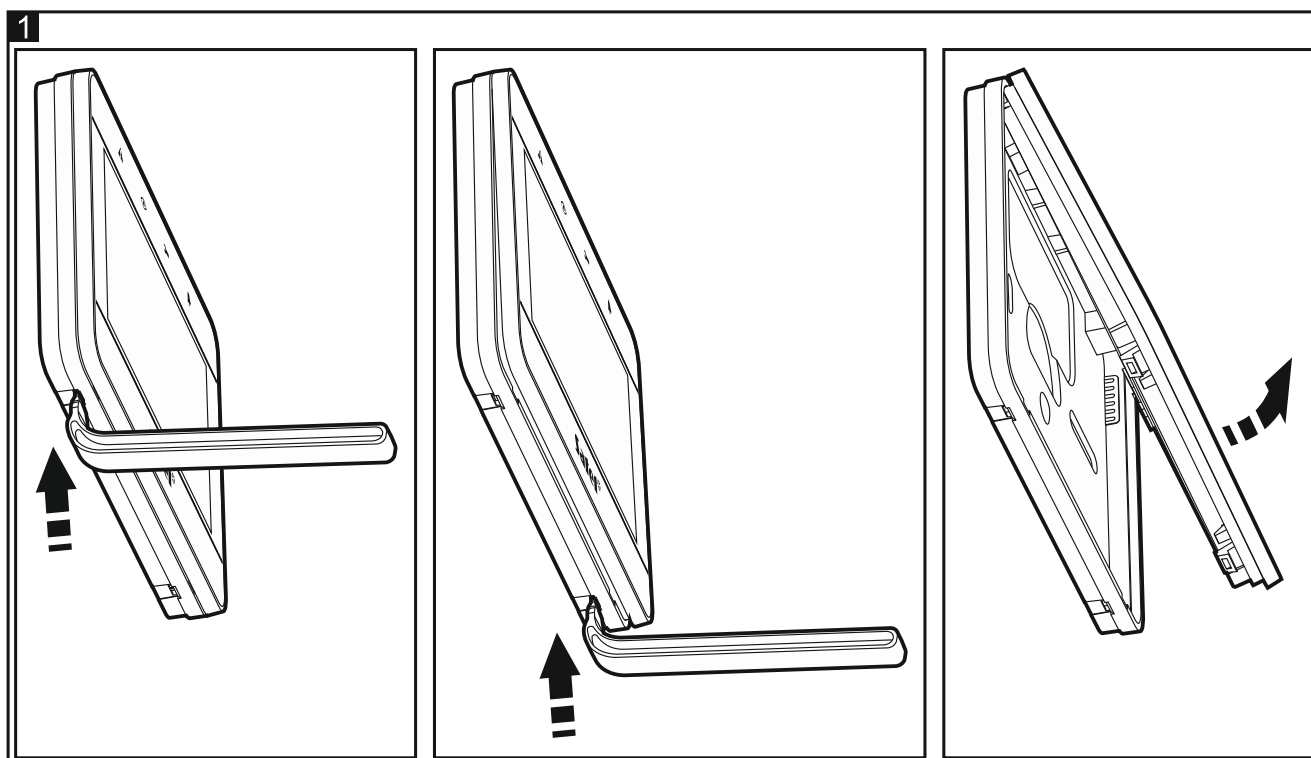


Le système d'alarme doit être installé par un personnel qualifié.

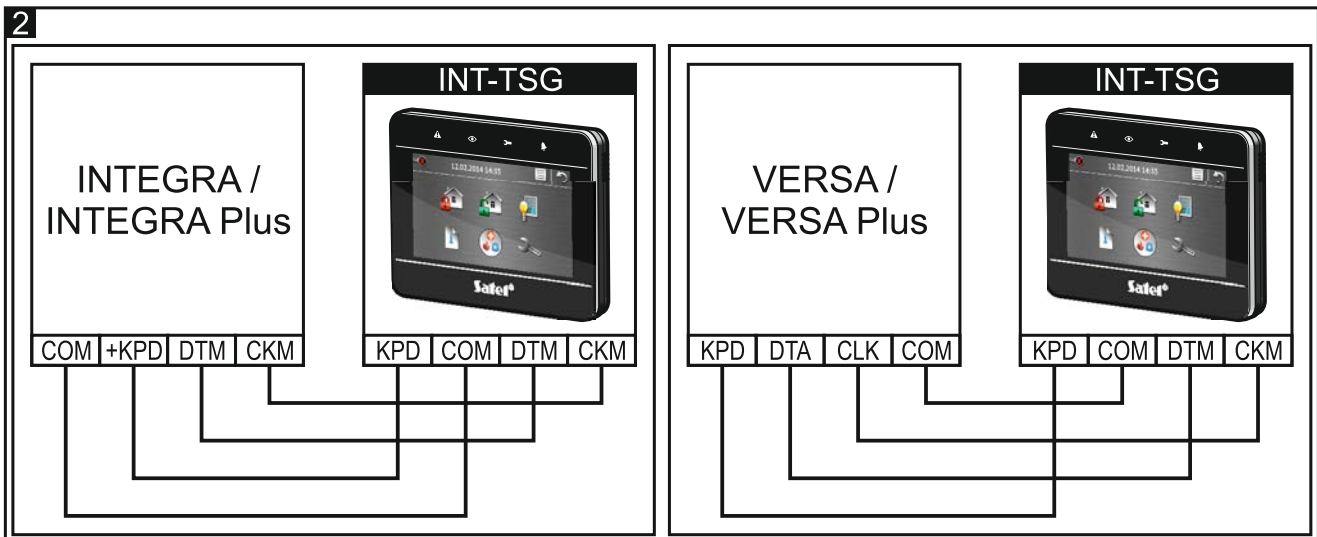
Mettre le système hors tension avant d'effectuer tous raccordements électriques.

Le clavier INT-TSG est conçu pour être installé à l'intérieur des locaux. Le lieu de montage doit être facilement accessible aux utilisateurs du système.

1. Ouvrez le boîtier du clavier (fig. 1). L'outil servant à ouvrir le boîtier est livré avec le clavier.



2. Placez le boîtier au mur et marquez la position des trous de montage. N'oubliez pas le trou pour l'élément d'autoprotection.
3. Percez les trous pour les chevilles de montage.
4. Passez les fils par l'ouverture dans l'embase du boîtier.
5. A l'aide de chevilles et de vis, fixez l'embase du boîtier au mur.
6. Reliez les bornes DTM, CKM et COM du clavier aux bornes correspondantes du bus de communication de la centrale d'alarme (fig. 2). Il est recommandé d'utiliser le câble de type non torsadée non blindé. Si vous utilisez le câble de type « paire torsadée », n'oubliez pas que les signaux CKM (horloge) et DTM (données) ne peuvent pas être envoyés par une paire de fils torsadés. Les fils doivent être conduits dans un câble. La longueur de fils ne peut pas dépasser 300 m.



7. Connectez les fils aux bornes de zones supplémentaires si les détecteurs doivent y être connectés (les détecteurs doivent y être connectés de la même façon qu'aux zones sur la carte principale de la centrale). Les zones sont gérées si le clavier est connecté à la centrale INTEGRA / INTEGRA Plus.
8. Connectez les fils d'alimentation aux bornes KPD et COM. Le clavier peut être directement alimenté depuis la centrale d'alarme, le module d'extension avec ou sans bloc d'alimentation.
9. Placez le panneau avant sur les clips et fermez le boîtier.

Description des bornes

- KPD** - entrée d'alimentation.
COM - masse.
DTM - données.
CKM - horloge.
A RS485 B - bornes non utilisées.
Z1, Z2 - zones.

La déclaration de conformité peut être consultée sur le site : www.satel.eu/ce