

Le lecteur de puces DALLAS est un dispositif utilisé pour exécuter les fonctions de contrôle d'accès. Il sert à la lecture du code unique des puces. Il est compatible avec le module d'extension de lecteurs de puces DALLAS CA-64 DR, le module universel d'extension de lecteurs de cartes / puces INT-R (identifié par la centrale comme CA-64 DR) ou avec les modules de contrôle d'accès ACCO-KPWG-PS et ACCO-KPWG.

Le lecteur est équipé d'un voyant LED bicolore s'allumant en rouge ou vert utilisé pour la communication de la centrale / du module de contrôle d'accès ACCO avec l'utilisateur.

Légende de la fig. 1 :

- 1 – voyant LED
- 2 – cale plastique
- 3 – écrou de fixation
- 4 – câble électrique.

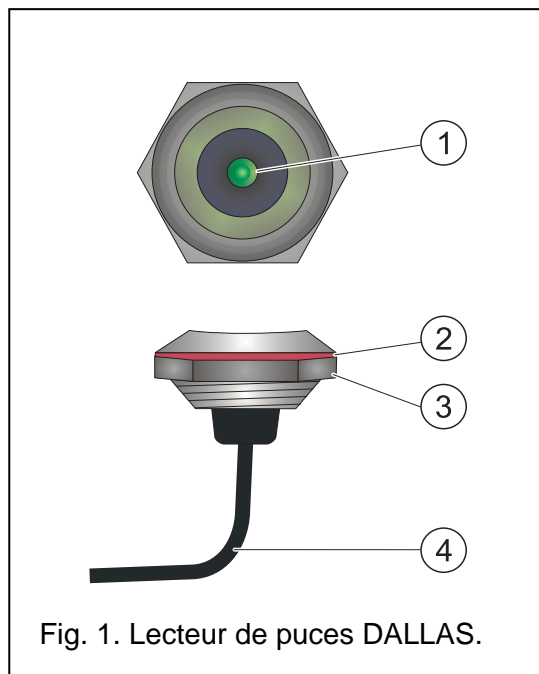


Fig. 1. Lecteur de puces DALLAS.

## 1. Description de fonctionnement

Pour avoir l'accès, approcher la puce et l'enfoncer légèrement dans le lecteur de façon à fermer le circuit électrique. Il est aussi possible de la maintenir contre le lecteur pendant environ 3 secondes. Le type de réponse à l'approche ou au maintien de la puce dépend des paramètres du module d'extension / module de contrôle d'accès ACCO. En fonction du dispositif auquel le lecteur est connecté, les données (code lu de la puce) sont envoyées :

- par le module d'extension à la centrale qui, en réponse, réagit selon la fonction préprogrammée et le niveau d'autorisation de l'utilisateur de la puce donnée, débloquent le verrou électromagnétique de la porte ;
- directement par le lecteur au module de contrôle d'accès ACCO qui, après l'identification de l'utilisateur sur la base de la puce, exécute les fonctions accessibles à cet utilisateur.



Fig. 2. Vue de la puce DALLAS.

## 2. Installation

Le lecteur CZ-DALLAS peut être installé sur les parois d'une épaisseur de 3 mm ou à l'extérieur du bâtiment directement dans le mur ou le dormant de la porte. Pour installer le lecteur, percer un trou d'un diamètre de 20 mm, y placer le lecteur et visser l'écrou de fixation du côté intérieur. Pour les parois plus épais, utiliser la colle de montage appropriée pour fixer le lecteur.

### 3. Raccordement du lecteur

Le câble du lecteur CZ-DALLAS se compose de cinq fils électriques devant être connectés aux bornes correspondantes du module d'extension CA-64 DR / INT-R ou du module ACCO-KPWG-PS / ACCO-KPWG selon le tableau 1. La longueur du câble reliant le lecteur avec le module de contrôle d'accès ACCO ne peut pas dépasser 30 m. Le module d'extension ainsi que les modules de contrôle d'accès peuvent fonctionner simultanément avec les deux têtes de ce type. La première fonctionne comme borne A (borne d'entrée), la deuxième – comme borne B (borne de sortie).

Couleur du fil	Fonction	Désignation des bornes du module CA-64 DR		Désignation des bornes du module d'extension INT-R		Bornes du module ACCO-KPWG-PS / ACCO-KPWG	
		Tête A	Tête B	Tête A	Tête B	Tête A	Tête B
blanc	données	SIGA	SIGB	SIG1A	SIG1B	SIG1A DISA	SIG1B DISB
gris	masse (données)	COM					
vert	anode du voyant LED vert	LD1A	LD1B	LD1A	LD1B	LD1A	LD1B
marron	anode du voyant LED rouge	LD2A	LD2B	LD2A	LD2B	LD2A	LD2B
jaune	cathode des voyants LED (masse)	COM					

Tableau 1. Mode de raccordement des fils du lecteur CZ-DALLAS aux bornes du dispositif de commande.

#### Notes :

- Si le lecteur CZ-DALLAS fonctionne avec les modules de contrôle d'accès, en raccordant la tête A, ne pas oublier de connecter les bornes SIG1A et DISA avec un fil supplémentaire. De même, en cas de la tête B, connecter les bornes SIG1B et DISB.
- Pour le fonctionnement avec les lecteurs DALLAS, régler l'interrupteur de type DIP-switch :
  - n° 8 en position ON – dans le module d'extension CA-64 DR,
  - n° 2 en position ON – dans le module d'extension INT-R.

### 4. Spécifications techniques

Consommation maximale de courant .....	25 mA
Températures de fonctionnement .....	-25...+55 °C
Humidité maximale .....	93±3%
Diamètre du trou de montage .....	20 mm
Poids.....	24 g

Pour télécharger la déclaration de conformité, veuillez consulter le site [www.satel.eu/ce](http://www.satel.eu/ce)