

CENTRALE D'ALARME

NOTICE ABREGEE D'INSTALLATION

centrala_i_fr 05/15

Les notices complètes sont disponibles en version électronique sur notre site www.satel.eu

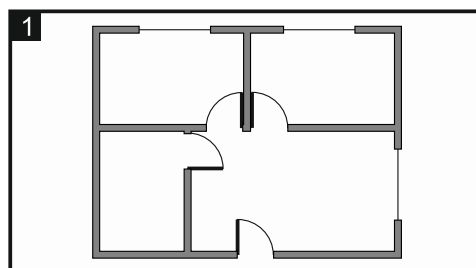


Le système d'alarme doit être installé par un personnel qualifié.

Mettre le system hors tension avant d'effectuer tous raccordements électriques.

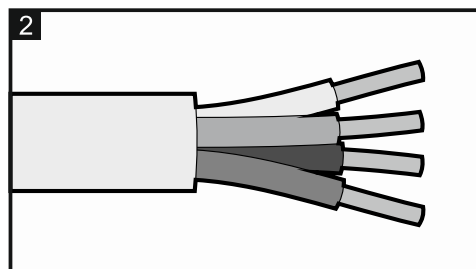
1. Préparer le plan du systeme d'alarme

Faites un croquis du site et placez dessus les dispositifs inclus dans le système d'alarme. La centrale doit être installée dans des locaux fermés à une humidité normale. Protégez la centrale contre tout accès non autorisé. Dans le lieu de montage, assurez le circuit 230 V AC avec mise à terre.



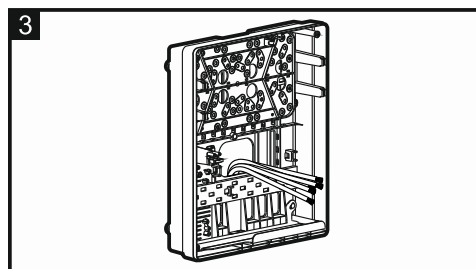
2. Préparer le câblage

Au lieu du montage, conduisez les câbles qui serviront à connecter la centrale à la source d'alimentation et aux autres dispositifs du système d'alarme. Evitez de faire passer les câbles parallèlement aux fils 230 V AC, dans le voisinage direct, car cela peut entraîner le fonctionnement défectueux du système.



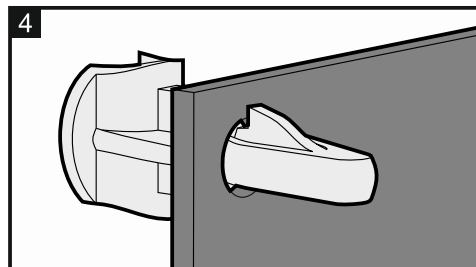
3. Monter le boîtier dans lequel la centrale sera installée

Avant de fixer le boîtier au mur, faites passer les câbles dans son intérieur.



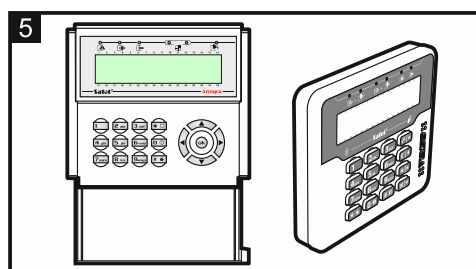
4. Monter la carte principale dans le boîtier

Placez les chevilles dans les trous correspondants du boîtier et fixez-y la carte principale de la centrale.



5. Connecter les dispositifs aux bus de communication (claviers, modules d'extension)

Chaque dispositif connecté au bus de communication doit avoir son adresse individuelle.



6. Connecter les détecteurs

Le détecteur doit être relié à la zone conformément à la configuration choisie pour cette zone.

7. Connecter les sirènes

8. Connecter la ligne téléphonique

Si la centrale d'alarme est munie d'un transmetteur téléphonique analogique, connectez la ligne téléphonique analogique aux bornes TIP et RING.

9. Connecter la batterie

Utilisez une batterie étanche au plomb-acide 12 V. La centrale ne démarre pas si la batterie seule est connectée. La batterie sert de source d'alimentation de secours en cas de panne de courant AC.

10. Connecter le transformateur

Le transformateur doit être raccordé au circuit 230 V AC, qui est toujours sous tension (mettez le circuit hors tension en effectuant des travaux d'installation).



Ne pas brancher un autre appareil au transformateur.

Dans les centrales INTEGRA / Integra Plus, avant la mise sous tension, insérer la batterie de secours dans son logement de la carte principale pour faire fonctionner l'horloge et la mémoire RAM.

11. Mettre le circuit auquel le transformateur est connecté sous tension 230 V AC

A la mise sous tension AC, la centrale démarre – les messages générés par la centrale apparaissent sur les afficheurs des claviers (y compris les informations sur la version du logiciel de la centrale). Lorsque la centrale ne démarre pas, assurez-vous que tous les raccordements sont correctement effectués.

12. Définir correctement les adresses individuelles dans les claviers

Vous pouvez définir les adresses en utilisant le clavier en mode service. Code service : 12345. Si l'activation du mode service n'est pas possible, reportez-vous à la version complète du manuel dans lequel la procédure d'urgence d'activation de la centrale et du mode service est présentée.

13. Activer la fonction d'identification des dispositifs connectés à la centrale

14. Configurer des paramètres du système d'alarme

Configurez le système d'alarme à l'aide du clavier ou de l'ordinateur avec le programme DLOADX installé.

