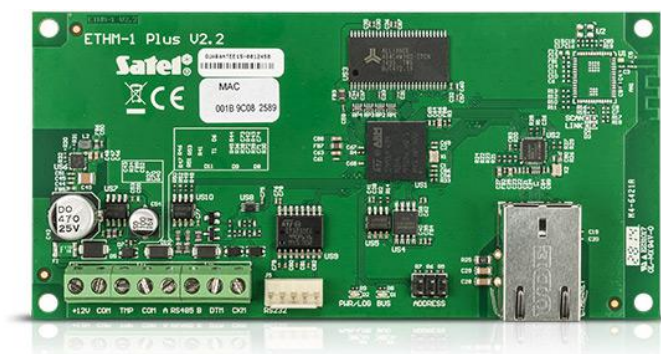


# ETHM-1 Plus

## MÓDULO DE COMUNICACIÓN ETHERNET

El módulo de comunicación **ETHM-1 Plus** permite la comunicación a través de la red Ethernet en las centrales de alarma: **INTEGRA**, **INTEGRA Plus** y **VERSA**. Permite la supervisión y la programación remota de las centrales. En combinación con las centrales **INTEGRA** y **VERSA**, el módulo **ETHM-1 Plus** permite además el control remoto del sistema a través de INTERNET, por medio de un ordenador, una tableta o un teléfono inteligente.

- diseñado para funcionar con las centrales de alarma: **INTEGRA**, **INTEGRA Plus** y **VERSA**
- supervisión TCP/IP o UDP
- compatible con el módulo INT-GSM (ETHM-1 Plus en versión 2.05 o más nueva) o INT-GSM LTE (ETHM-1 Plus en versión 2.07 o más nueva):
  - Dual Path Reporting, según EN 50136 z
  - ruta de comunicación auxiliar
- programación por medio de **DLOADX**
- supervisión del sistema INTEGRA mediante **GUARDX**
- soporte del sistema desde el nivel de un navegador WWW
- gestión del sistema a través de un teléfono móvil por medio de la aplicación: **INTEGRA CONTROL**, **VERSA CONTROL**
- posibilidad de notificar los eventos a través de un mensaje de correo electrónico (sólo INTEGRA Plus\*, VERSA)
- codificación de la transmisión de datos
- soporte de la configuración automática de las direcciones DHCP
- protocolo abierto para la integración mediante el canal TCP/IP con otros sistemas



Para conexión remota con la central **INTEGRA** se requiere el **DLOADX** en versión min v1.12.004

\* disponibles con INTEGRA Firmware v1.13

## DATOS TÉCNICOS

Tensión de alimentación (±15%)	12 V DC
Rango de temperaturas de trabajo	-10...+55 °C
Consumo de la corriente en modo de disponibilidad	70 mA
Consumo máximo de la corriente	80 mA
Peso	64 g
Humedad máxima	93±3%
Dimensiones	68 x 140 mm
Clase medioambiental según EN50 130-5	II