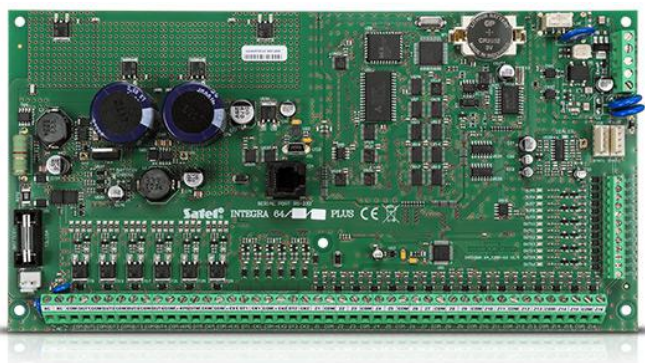


# INTEGRA 64 Plus

PLACA PRINCIPAL DE LA CENTRAL DE ALARMA, DE 16 A 64 ENTRADAS Y SALIDAS, QUE CUMPLE LOS REQUISITOS DE LA NORMA A NIVEL DE GRADE-3

Gracias a su plena conformidad con los requisitos de la norma EN50131 Grade 3, las centrales de la serie **INTEGRA Plus** ponen a prueba a la perfección el funcionamiento de los sistemas de seguridad avanzados en recintos especialmente amenazados por intrusiones, como por ejemplo, bancos, joyerías o edificios de uso público. Estas centrales se caracterizan por su desarrollada funcionalidad, lo que permite su empleo en los sistemas de control de acceso o incluso en los sistemas de edificio inteligente.

- plena conformidad con las normas de la serie EN50131 para los equipos de 3er grado (Grade 3)
- alimentador avanzado 2A+1,5A incorporado con el diagnóstico extenso
- soporte hasta 64 entradas con la opción de programar la resistencia de parámetros y manejar la línea 3EOL
- puerto USB para la programación mediante el PC
- opción de dividir el sistema en 32 zonas y 8 particiones
- extensión hasta 64 salidas programables
- tuberías de comunicación para conectar manipuladores y módulos de extensiones
- comunicador telefónico incorporado con la función de monitorización, notificación por voz y telegando
- manejo del sistema mediante los manipuladores LCD, teclados de zona, botoneras y tarjetas de proximidad, así como usando el PC o teléfono celular
- 64 temporizadores independientes para el control automático
- funciones de control del acceso y domótica
- memoria de 5.631 eventos con la función de impresión
- soporte hasta 192+8+1 usuarios
- opción de actualizar el software mediante el PC



**DATOS TÉCNICOS**

|  |                   |
|--|-------------------|
| Mensajes de texto definidos por el instalador  | 64                |
| Extensores   | para64            |
| Clase medioambiental según EN50 130-5  | II                |
| Mensajes de voz  | 16                |
| Bus de comunicación  | 1+2               |
| Número máximo de entradas programables   | 64                |
| Número máximo de salidas programables  | 64                |
| Humedad máxima   | 93±3%             |
| Consumo máximo de la corriente desde el acumulador   | 200 mA            |
| Consumo máximo de la corriente desde la red 230 V  | 400 mA            |
| Consumo máximo de recarga del acumulador   | 1500 mA           |
| Manipuladores  | para8             |
| Peso   | 320 g             |
| Tensión de corte del acumulador (±10%)   | 10,5 V            |
| Tensión de salida del alimentador  | 10,5...14 V DC    |
| Tensión de alimentación (±15%)   | 20 V AC, 50-60 Hz |
| Tensión de notificación de una avería del acumulador (±10%)                                      | 11 V              |
| Números de teléfonos para la notificación (por voz/PAGER+SMS)                                    | 16+16             |
| Capacidad de carga de las salidas +EX1 y +EX2 (±10%)   | 3000 mA           |
| Capacidad de salidas programables de baja corriente  | 50 mA             |
| Capacidad de salidas programables de alta corriente (±10%)                                       | 3000 mA           |
| Capacidad de carga de la salida +KPD (±10%)  | 3000 mA           |
| Memoria de eventos   | 5631              |
| Particiones  | 8                 |
| Consumo de la corriente en modo de disponibilidad desde la red 230 V                             | 135 mA            |
| Consumo de la corriente desde el acumulador - en modo de disponibilidad                          | 130 mA            |
| Grado de protección según EN 50131   | Grade 3           |
| Zonas  | 32                |
| Temporizadores   | 64                |
| Usuarios + Administradores   | 192 + 8           |
| Entradas programables de cables  | 16                |
| Rendimiento de corriente del alimentador (alimentación de dispositivos + recarga del acumulador) | 2000 + 1500 mA    |
| Salidas programables de cables   | 16                |
| Salidas de alimentación  | 3                 |
| Dimensiones de la pletina electrónica  | 264 x 134 mm      |
| Rango de temperaturas de trabajo   | -10...+55 °C      |
| Tipo del transformador recomendado   | 75 VA             |