

# PERFECTA-IP 32

## CENTRAL DE ALARMA

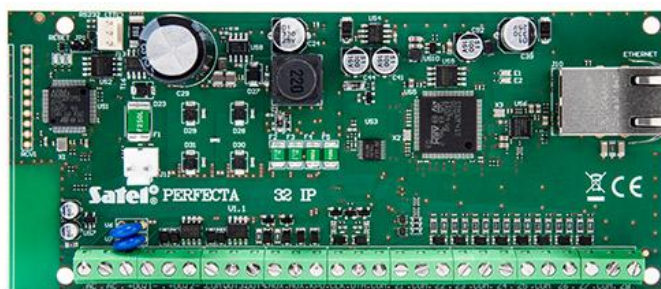
Las centrales de alarma PERFECTA-IP 32 están diseñadas para proteger los pequeños y medianos espacios, tales como pisos, chalets, casas adosadas, oficinas, establecimientos pequeños etc. Garantizan una protección según los requisitos de la norma EN 50131 Grado 2. Las centrales se caracterizan por una fácil configuración y un simple e intuitivo manejo por medio del teclado. Las funciones del sistema de alarma pueden controlarse también de forma remota a través de la aplicación para los dispositivos móviles **PERFECTA CONTROL** y los mandos a distancia que funcionan en el rango de frecuencia de 433 MHz (tras conectar el módulo **INT-RX-S**).

El modelo PERFECTA-IP 32 está dotado del comunicador que soporta la transmisión de datos a través de la red Ethernet. El comunicador posibilita la interacción con la aplicación móvil con soporte de notificaciones PUSH, la configuración remota del sistema por medio del programa **PERFECTA Soft** y la monitorización de eventos (p. ej., a la central receptora de la agencia de seguridad). La placa electrónica de la central cuenta con 8 zonas y 4 salidas alámbricas. Su cantidad puede aumentarse conectando los módulos de extensión de zonas **INT-E** y de salidas **INT-O** o **INT-ORS**. Esto permite extender el sistema, conectando más detectores, sirenas e incluso dispositivos de control (para controlar la puerta de garaje, persianas, rociadores de jardín).

La central posibilita dividir el sistema en dos particiones y seleccionar tres modos de armado (día, noche y total). Cada una de las zonas puede asignarse a una o a ambas particiones vigiladas.

La configuración del sistema puede realizarse de dos maneras: por medio del ordenador con el programa PERFECTA Soft instalado (localmente: conexión por medio del puerto RS-232 (TTL); remotamente: por medio de la transmisión de datos por Ethernet), o bien, por medio del teclado, usando unas secuencias de teclas en el menú de servicio.

- conformidad con EN 50131 Grado 2
- de 8 a 32 zonas programables alámbricas:
  - posibles configuraciones: NO, NC, EOL, 2EOL/NO, 2EOL/NC
  - posibilidad de control de los detectores de persiana y vibratorios
- de 4 a 12 salidas programables alámbricas
- 2 salidas de alimentación en la placa principal
  - módulo de ethernet incorporado (monitorización y envío de señales a la central receptora, aplicación móvil, notificaciones PUSH)
- división del sistema en dos particiones:
  - 3 modos de armado en cada partición
  - posibilidad de asignar una zona a dos particiones
  - control por parte del usuario o a través de los temporizadores
- bus de comunicación para conectar los teclados (PRF-LCD), los módulos de extensión (INT-E, INT-O, INT-ORS, INT-RX-S)
- control del sistema por medio de:
  - teclados PRF-LCD (hasta 4)
  - aplicación móvil PERFECTA CONTROL
  - mandos a distancia que funcionan en el rango de frecuencia de 433 MHz (hasta 15); se requiere la combinación con el módulo INT-RX-S
- posibilidad de actualizar el firmware
- contraseñas:
  - 15 contraseñas de usuarios
  - 1 contraseña de servicio
- edición de nombres (de usuarios, de particiones, de zonas, de salidas y de módulos) que facilita el control del sistema y su supervisión
- 8 temporizadores con posibilidad de programar excepciones
- memoria de 3584 eventos



- diagnóstico automático de los componentes principales del sistema
- fuente conmutada incorporada:
  - protección contra sobrecargas
  - protección contra la descarga total de la batería
  - regulación de la corriente de carga de la batería
- programación de los ajustes de la central:
  - de forma local: teclado u ordenador con el programa PERFECTA Soft instalado, conectado al puerto RS 232 (TTL) de la central
  - de forma remota: ordenador con el programa PERFECTA Soft instalado que se conecta con la central por Ethernet

## DATOS TÉCNICOS

Memoria de eventos	3584
Zonas	2
Temporizadores	8
Dimensiones de la pletina electrónica	160 x 68 mm
Rango de temperaturas de trabajo	10...+55°C
Tensión de alimentación ( $\pm 15\%$ )	18 V AC, 50-60 Hz
Consumo de la corriente en modo de disponibilidad	100 mA
Consumo máximo de la corriente	200 mA
Peso	108 g
Humedad máxima	93 $\pm$ 3%
Tensión de notificación de una avería del acumulador ( $\pm 10\%$ )	11 V
Tensión de corte del acumulador ( $\pm 10\%$ )	10,5 V
Clase medioambiental según EN50 130-5	II
Consumo máximo de la corriente desde el acumulador	110 mA
Entradas programables de cables	8
Número máximo de entradas programables	32
Salidas programables de cables	4
Número máximo de salidas programables	12
Salidas de alimentación	2
Bus de comunicación	1
Manipuladores	para4
Grado de protección según EN 50131	Grade 2
Transformador recomendado	40 VA
Usuarios	15
Capacidad de corriente de salidas KPD	500 mA / 12 V DC
Rango de tensión de salida	10,5 V...14 V DC
Corriente de carga de batería	500 mA
Tensión de salida de la fuente de alimentación	12 V DC $\pm 15\%$
Corriente de salida del alimentador	2 A
Capacidad de salidas programables de baja corriente	25 mA / 12 V DC
Capacidad de corriente de salidas programables de alta tensión	1000 mA / 12 V DC
Salida AUX	500 mA / 12 V DC
Consumo de corriente en modo de espera desde la batería	110 mA