

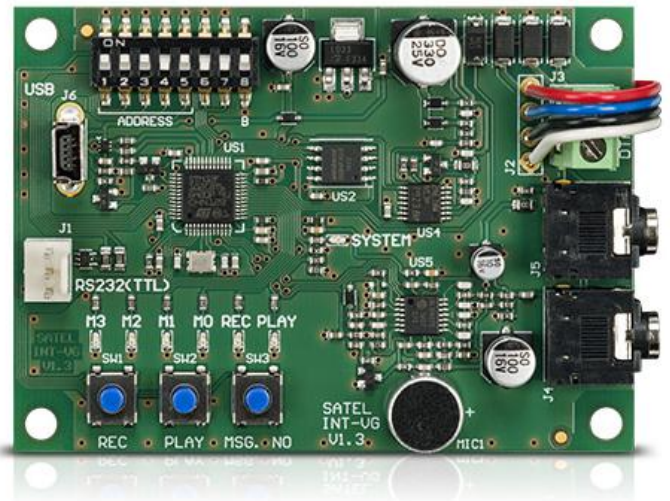
INT-VG

SPRACHMODUL

Das INT-VG Modul ermöglicht die Fernsteuerung der **VERSA** und **INTEGRA** Alarmsysteme mit Hilfe der Telefontastatur und des Sprachmenüs. Mit dem Modul kann man das System nicht nur scharf- und unscharfschalten, sondern auch seinen Zustand genau überprüfen und die an die Zentrale angeschlossenen Geräte steuern. Außerdem spielt das Modul die Rolle eines 16-Kanal „Sprachgenerators“, der die Sprachübermittlung ausgewählter Ereignisse im System erlaubt.

Eigenschaften des Moduls:

- Sprachmenü für Fernsteuerung mittels eines beliebigen Telefons mit MFV
- Text-to-Speech-Technologie für Speicherung von Meldungen bei der Konfiguration, ohne die Texte per Mikrofon registrieren zu müssen
- fernbediente Scharf-/Unscharfschaltung und Steuerung der Ausgänge für Bedienung von Automationseinrichtungen
- Fernkontrolle des Systemzustandes
- MAKRO-Befehle für einfache und automatische Durchführung einer Reihe von Funktionen
- Konfiguration des Moduls mit Hilfe des kostenlosen **VG-SOFT** Programms
- Möglichkeit der Registrierung von 16 Meldungen für telefonische Benachrichtigung
- kompatibel mit **VERSA** und **INTEGRA** Zentralen



ACHTUNG

Beim Betrieb mit **INTEGRA** v1.09 und älteren Zentralen bietet das Modul nur die Funktion des Sprachgenerators an.

- **Firmware v1.02** – kompatibel NUR mit den Modulen INT-VG, deren aktuelle Firmware v1.02 oder älter ist. Die Verbindung mit dem Modul erfordert die Installation des virtuellen Port-Treibers **SATEL Virtual COM Port Driver**, den man unter folgendem Link herunterladen kann: **SATEL Virtual COM Port Driver.zip**.
- **Firmware v1.07** – kompatibel NUR mit den Modulen INT-VG, deren aktuelle Firmware v1.04 oder neuer ist. Die Verbindung mit solchem Modul erfordert keine Installation des virtuellen Port-Treibers.

TECHNISCHE DATEN

Max. Stromaufnahme	35 mA
Spannungsversorgung (±15%)	12 V DC
Ruhestromaufnahme	27 mA
Umweltklasse	II
Betriebstemperatur	-10...+55 °C
Abmessungen der Elektronikplatine	57 x 80 mm
Gewicht	32 g

