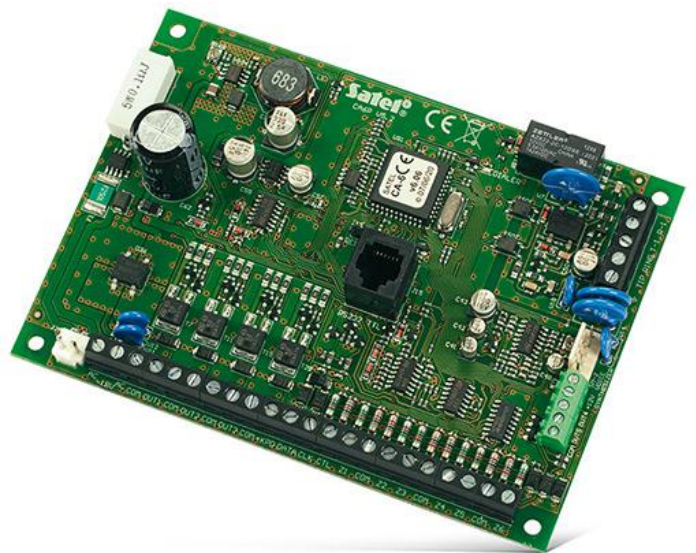


CA-6 P

ALARMZENTRALE

Die Zentrale CA-6 dient zum Schutz von kleinen Objekten, die in der Zukunft keine Systemerweiterung benötigen werden. Sie ermöglicht den Betrieb mit externen GSM/GPRS-Kommunikationsmodulen.

- bis zu 8 Eingänge
 - Auswahl von Konfigurationen: NC, NO, EOL, 2EOL/NC und 2EOL/NO
 - Auswahl an Reaktionstypen
- 5 programmierbare Ausgänge
- 2 Bereiche
- RS-232 Schnittstelle (TTL) – RJ-Buchse
- Telefonwählgerät
- Systemsteuerung:
 - LED-Bedienteil
 - Telefon (wenn das Modul **MST-1** installiert ist)
- Einstellung der Parameter des Systems
 - lokal (LED-Bedienteil oder PC angeschlossen an RS-232 Schnittstelle)
 - per Fernzugriff (PC verbunden über Modem)
- Kennwörter:
 - 1 Kennwort des Administrators
 - bis zu 12 Benutzerkennwörter
 - 1 Servicekennwort
- 4 Timers
- Ereignisspeicher (bis zu 255 Ereignisse)
- Aufschaltung in Contact ID und bis 20 anderen Übertragungsformaten
 - 2 Rufnummern der Leitstelle
- Benachrichtigung:
 - 4 Telefonnummern
 - 1 Sprachmeldung
 - 2 Textmeldungen
- Fernabfrage und Melden des Systemzustandes
- erweiterte Analyse des Telefonsignals:
 - Erkennung der Telefonsignalen, die der Norm TBR-21 entsprechen
 - intelligenter Wiederwahlversuch
 - programmierbares Wahlverfahren der Zentrale
- eingebautes Modem 300 bps
- Autodiagnose der Hauptelemente des Systems
- Schaltnetzteil



TECHNISCHE DATEN

Spannung des Netzteils der Zentrale ($\pm 10\%$)	12 V DC
Abmessungen der Elektronikplatine	142 x 102 mm
Betriebstemperatur	-10...+55 °C
Spannungsversorgung der Hauptplatine ($\pm 15\%$)	18 V AC, 50-60 Hz