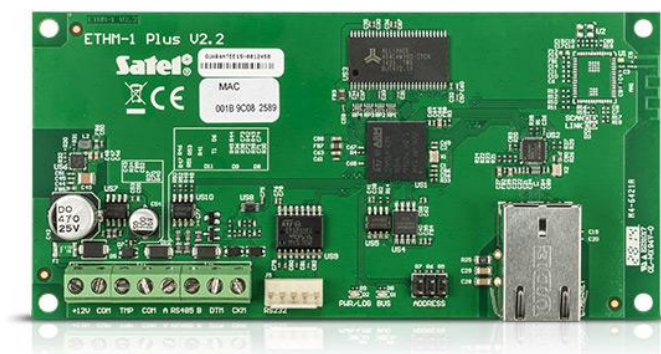


ETHM-1 Plus

TCP/IP KOMUNIKAČNÍ MODUL

Komunikační modul **ETHM-1 Plus** umožňuje využívat komunikaci po TCP/IP pro ústředny **INTEGRA**, **INTEGRA Plus** a **VERSA**. Umožňuje připojení na PCO po TCP/IP a dálkové programování ústředny. Ve spojení s ústřednami **INTEGRA** a **VERSA** umožňuje modul **ETHM-1 Plus** dálkové ovládání systému přes síť INTERNET pomocí počítače, tabletu nebo chytrého telefonu.

- podporován zabezpečovacími ústřednami **INTEGRA**, **INTEGRA Plus** a **VERSA**
- monitorování na PCO po TCP/IP nebo UDP
- možnost spolupráce s modulem **INT-GSM** (ETHM-1 Plus verze 2.05 nebo vyšší):
 - Dual Path Reporting, shoda s EN 50136
 - záložní komunikační kanál
- vzdálené programování programem **DLOADX**
- vzdálená správa programem **GUARDX**
- vzdálená správa ústředny pomocí webového prohlížeče
- vzdálená správa ústředny chytrými mobilními telefony s aplikací: **INTEGRA CONTROL**, **VERSA CONTROL**
- zasílání zpráv uživatelům na e-mailové účty (pouze INTEGRA Plus*, VERSA)
- kódovaný přenos dat
- podpora DHCP nebo nastavení statické IP adresy
- otevřený protokol pro systémovou integraci pomocí TCP/IP kanálu



Pro vzdálené spojení s ústřednami **INTEGRA** je vyžadován program **DLOADX** ve verzi v.1.12.004.

* dostupné u INTEGRA verze firmware v1.13.

TECHNICKÁ DATA

Napájecí napětí (±15%)	12 V DC
Rozsah pracovních teplot	-10...+55 °C
Proudová spotřeba v klidu	70 mA
Max. proudová spotřeba	80 mA
Hmotnost	64 g
Maximální relativní vlhkost	93±3%
Rozměry	68 x 140 mm
Třída prostředí dle EN50131-5	II