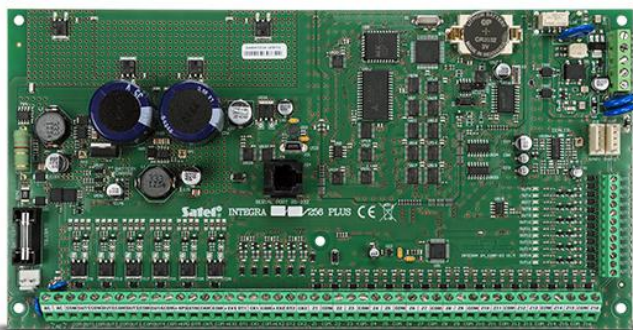


# INTEGRA 256 Plus

ZÁKLADNÍ DESKA ZABEZPEČOVACÍ ÚSTŘEDNY OD 16 DO 256 ZÓN A VÝSTPŮ,  
SPLŇUJÍCÍ POŽADAVKY NA NORMY EN50131 STUPNĚ-3

Díky plné shodě s požadavky normy EN50131 stupeň 3, se ústředny série **INTEGRA Plus** výborně osvědčily při realizaci rozsáhlých zabezpečovacích systémů v objektech se zvláště vysokým stupněm rizika – například v bankách, klenotnictvích nebo ve veřejných objektech. Tyto ústředny mají rozšířené funkce, a to umožňuje jejich využití při realizaci systémů kontroly vstupu a inteligentních budov.

- plná shoda s normami série EN50131 pro zařízení stupně 3 (Grade 3)
- integrovaný dvojitý napájecí zdroj 2A+1,5A s rozšířenou diagnostikou
- podpora až 256 zón s možností nastavení hodnoty rezistorů a podpora zón v 3EOL
- port USB pro programování pomocí počítače
- možnost rozdělení systému do 32 bloků a 8 objektů
- rozšíření až na 256 programovatelných výstupů
- komunikační sběrnice pro připojení klávesnic a expanzních modulů
- integrovaný telefonní komunikátor s funkcí monitorování na PCO, zasílání hlasových zpráv a ovládání na dálku
- ovládání systému pomocí LCD klávesnic, blokových klávesnic, ovladači, bezdotykovými kartami a dálkově pomocí počítače nebo mobilním telefonem
- 64 nezávislých časovačů pro automatické ovládání
- funkce kontroly vstupu a domácí automatizace
- paměť na 24575 událostí s funkcí tisku
- podpora až 240+8+1 uživatelů
- možnost aktualizace firmwaru pomocí počítače
- volba nepřehášení možných problémů při spojení se serverem SATEL jako poruchu



**TECHNICKÁ DATA**

Texty definované instalačním technikem	64
Expandéry	do64
Třída prostředí dle EN50131-5	II
Hlasové zprávy	32
Komunikační sběrnice	1+2
Maximální počet programovatelných zón	256
Maximální počet programovatelných výstupů	256
Maximální relativní vlhkost	93±3%
Maximální proudový odběr z akumulátoru	200 mA
Maximální proudová spotřeba ze sítě 230V	400 mA
Maximální proud dobíjení akumulátoru	1500 mA
Klávesnice	do8
Hmotnost	320 g
Napětí pro odpojení akumulátoru (±10%)	10,5 V
Výstupní napětí zdroje	10,5...14 V DC
Napájecí napětí (±15%)	20 V AC, 50-60 Hz
Napětí pro nahlášení poruchy akumulátoru (±10%)	11 V
Telefonní čísla pro zaslání zpráv (hlasové/PAGER + SMS)	16+16
Proudová zatížitelnost výstupů +EX1 a +EX2 (±10%)	3000 mA
Zatížení nízkozatížitelných programovatelných výstupů	50 mA
Zatížení vysokozatížitelných programovatelných výstupů	3000 mA
Proudová zatížitelnost výstupu +KPD (±10%)	3000 mA
Paměť událostí	24575
Objekty	8
Maximální proudová spotřeba ze sítě 230V v klidovém režimu	135 mA
Odběr proudu z akumulátoru - v klidovém režimu	130 mA
Stupeň zabezpečení dle EN 50131	Stupeň 3
Bloky	32
Časovače	64
Uživatelé + Administrátoři	240+8
Programovatelné drátové zóny	16
Proudový výkon zdroje (napájení zařízení + dobíjení akumulátoru)	2000 + 1500 mA
Programovatelné drátové výstupy	16
Napájecí výstupy	3
Rozměr základní desky	264 x 134 mm
Rozsah pracovních teplot	-10...+55 °C
Doporučený typ transformátoru	75 VA