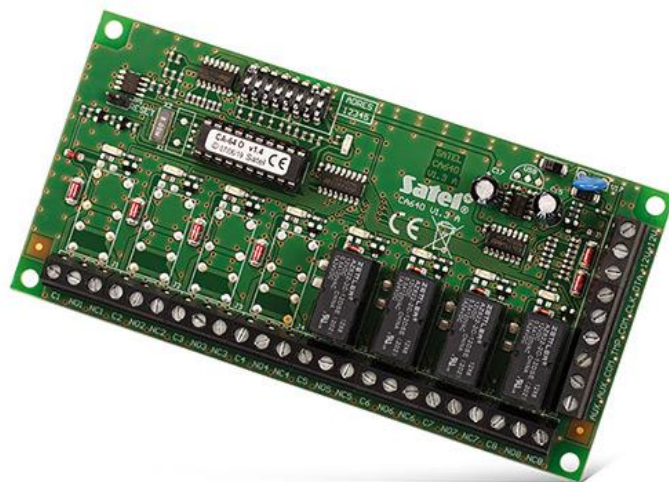


CA-64 O-ROC

EXPANDÉR VÝSTUPŮ

Modul rozšíření výstupů pro zabezpečovací ústředny **VERSA** a **INTEGRA**. Umožňuje rozšíření systému o dalších 8 výstupů. V závislosti na variantě modulu, to mohou být výstupy typu „otevřený kolektor“, reléové výstupy nebo kombinace obou typů.

- rozšíření systému o 8 výstupů
 - 4 reléové výstupy a 4 nízko zatížitelné výstupy typu OC



TECHNICKÁ DATA

Třída prostředí	II
Maximální spínané napětí přes relé	24 V
Maximální spínaný proud přes relé	2 A
Napájecí napětí (±15%)	12 V DC
Zatížení výstupů typu OC	50 mA
Rozměr základní desky	140 x 68 mm
Rozsah pracovních teplot	-10...+55 °C
Hmotnost	96 g
Proudový odběr (bez zatížení výstupů typu OC a bez aktivních relé)	36 mA
Proudový odběr s aktivním relé	20 mA



Skutečný vzhled produktů se může lišit od produktů zobrazených na obrázcích. Popisy produktů mají pouze informační charakter.