



Rychlý montážní průvodce

Celý instalační manuál je dostupný na www.satel.eu



Dotykový panel by měl být instalován pouze řádně proškoleným technikem.

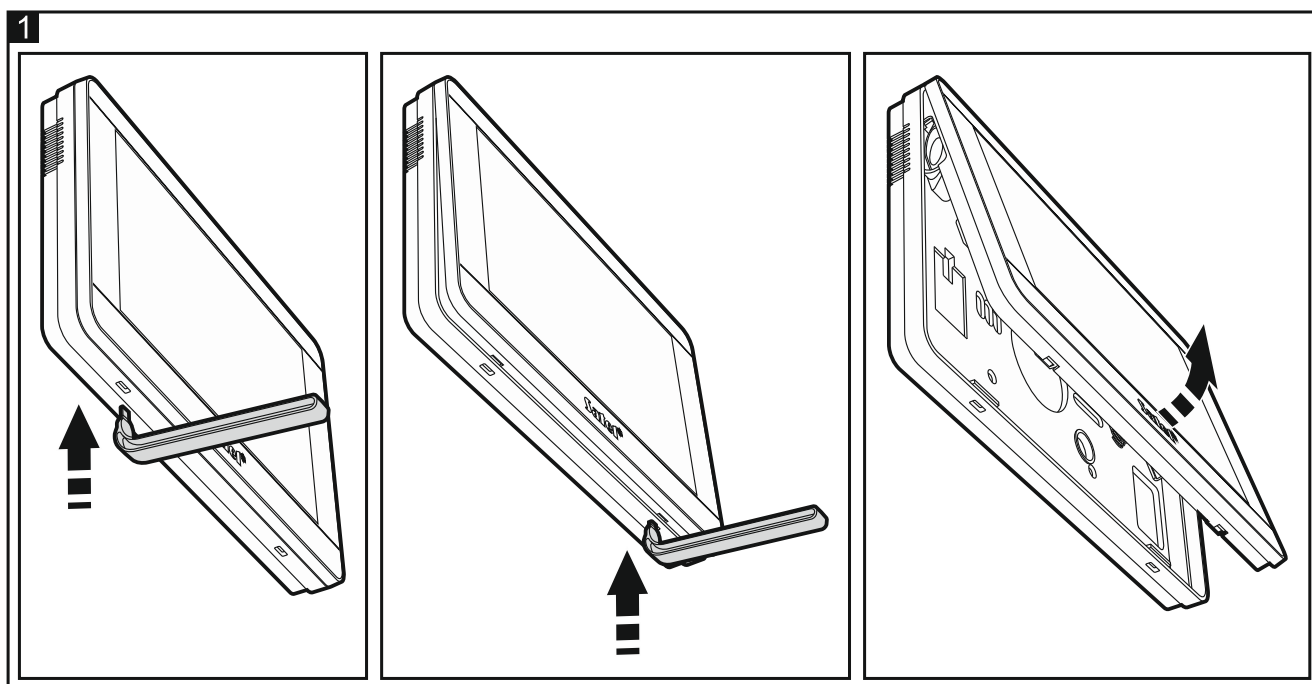
Veškeré elektrické zapojení musí být provedeno při odpojeném zdroji elektrické energie.

Varování

Toto je zařízení třídy A. V domácím prostředí může toto zařízení vyzařovat rušivé radiové frekvence, v tomto případě může být vyžadováno příslušné měření.

Dotykový panel INT-TSH klávesnice je určen pro vnitřní instalace. Místo instalace by mělo být snadno přístupné uživatelům.

1. Otevřete kryt dotykového panelu (viz Obr. 1). Nástroj pro otevření krytu zobrazený na obrázku, je součástí balení dotykového panelu.



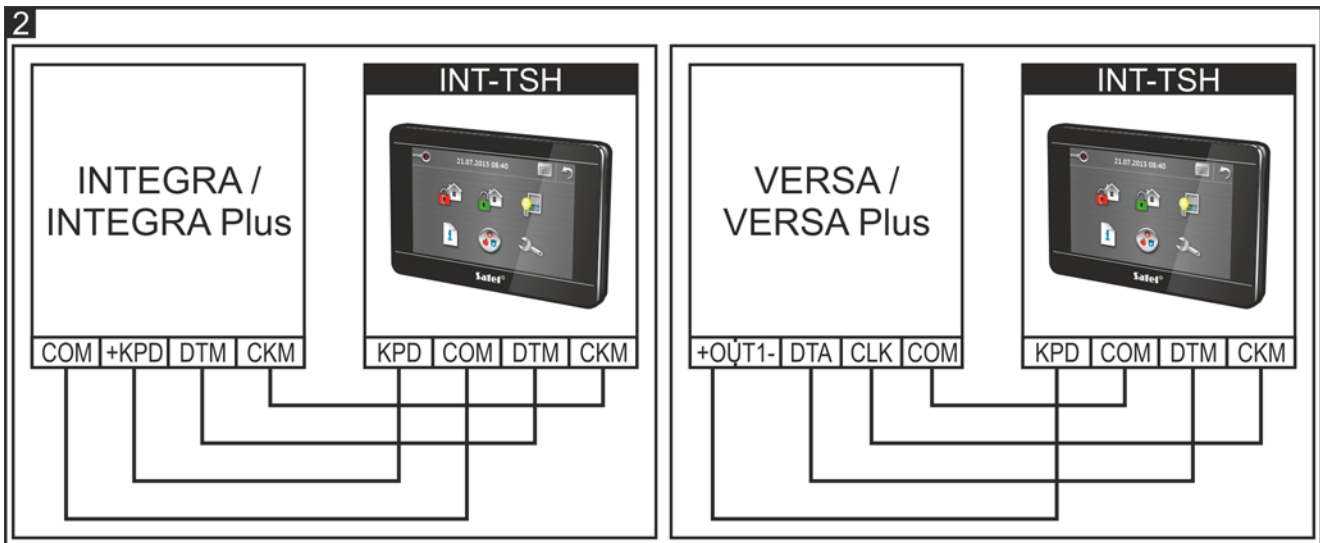
2. Přiložte zadní část krytu na zeď a naznačte si místa pro montážní otvory.
3. Vyrtejte otvory pro hmoždinky.
4. Namontujte do zdi montážní krabičku, ve které propojíte kabeláž a do které umístíte feritový prstenec.



Účelem feritového prstence dodávaného spolu s dotykovým panelem je snížení elektromagnetických interferencí. Ujistěte se, že je feritový prstenec umístěn co nejbližší krytu.

5. Omotejte kabely kolem feritového prstence, ale ne více než 3 krát.
6. Protáhněte kabely skrz otvor v zadní části krytu.
7. Pomocí hmoždinek a šroubů, připevněte zadní část krytu ke zdi.

8. Připojte svorky dotykového panelu DTM, CKM a COM k příslušným svorkám komunikační sběrnice základní desky (viz. Obr. 2). Pro připojení použijte typický nestíněný přímý kabel. Pokud použijete kabel s kroucenými vodiči, nezapomeňte, že signály CKM (hodiny) a DTM (data) nesmí vést v jednom krouceném páru. Vodiče musí vést v jednom kabelu. Délka kabelu nesmí přesáhnout 300 m.



9. Zapojte vodiče do svorkovnice přídatných zón, budou-li k nim připojeny detektory (detektory se připojují stejným způsobem, jako k zónám základní desky). Zóny jsou podporovány dotykovým panelem připojeným k ústředně INTEGRA / INTEGRA Plus.
10. Připojte napájecí vodiče ke svorkám KPD a COM. Napájení dotykového panelu může být přivedeno ze základní desky ústředny, z expandéru s napájecím zdrojem, nebo z přídatného napájecího zdroje.



Pokud je dotykový panel připojen přímo k ústředně na svorky dotykového panelu KPD:

- INTEGRA 64 / INTEGRA 128 / INTEGRA 64 Plus / INTEGRA 128 Plus / INTEGRA 256 Plus: lze je připojit na svorku +KPD ústředny,
- INTEGRA 24 / INTEGRA 32 / INTEGRA 128-WRL: lze připojit na svorky výstupů OUT1 nebo OUT2 ústředny (pouze vysoko zatížitelné výstupy s dostatečným výstupním proudem – výstup nastavte na typ 41. ZDROJ NAPÁJENÍ),
- VERSA 5 / VERSA 10 / VERSA 15 / VERSA Plus / VERSA IP: lze připojit na „+“ svorky vysoko zatížitelných výstupů výstupů OUT1 nebo OUT2 ústředny (pouze vysoko zatížitelné výstupy s dostatečným výstupním proudem).

11. Nasadte přední část krytu na držáky a zaklapněte jej.

Popis svorek

- KPD** - vstup napájení.
COM - společná zem.
DTM - data.
CKM - hodiny.
Z1, Z2 - zóny.
RSA, RSB - svorky pro budoucí použití (RS-485).

Prohlášení o shodě jsou dostupná na webových stránkách www.satel.eu/ce