



## Rychlý montážní průvodce

Celý instalační manuál je dostupný na [www.satel.eu](http://www.satel.eu)

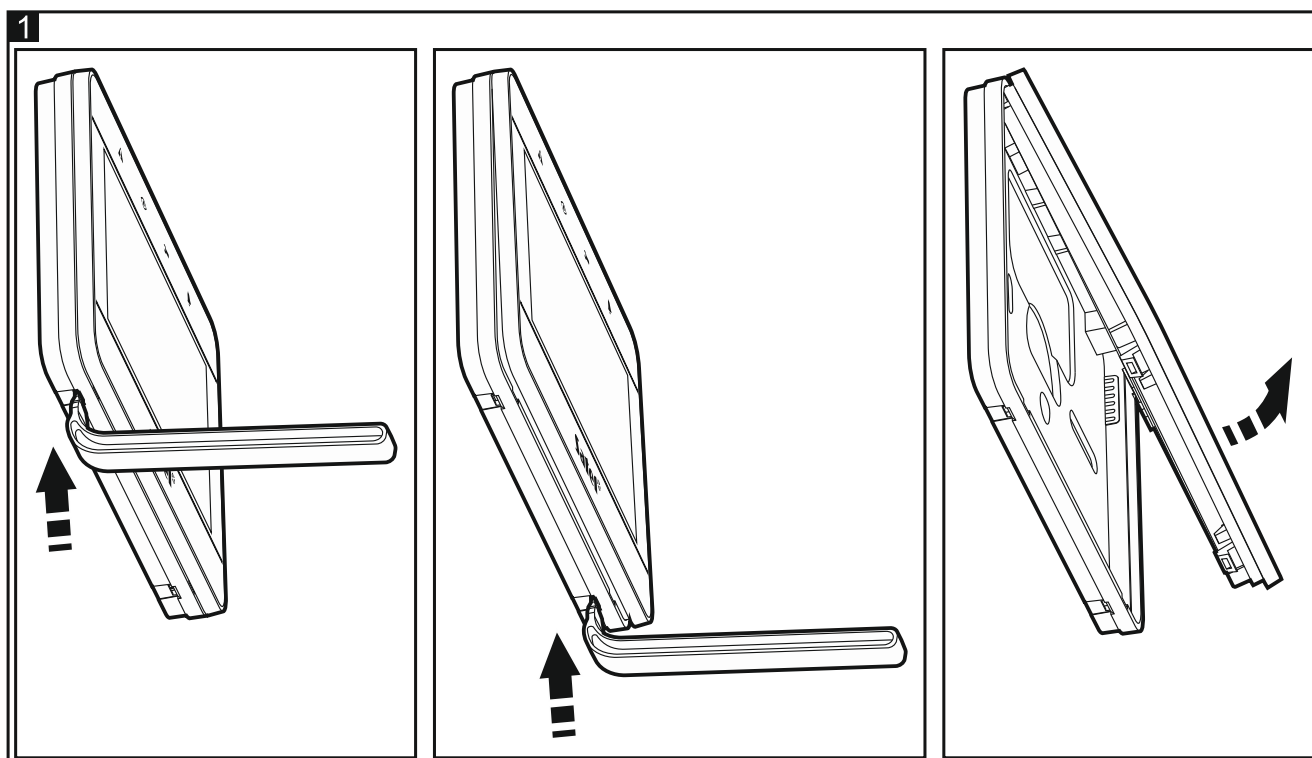


**Dotykový panel by měl být instalován pouze řádně proškoleným technikem.**

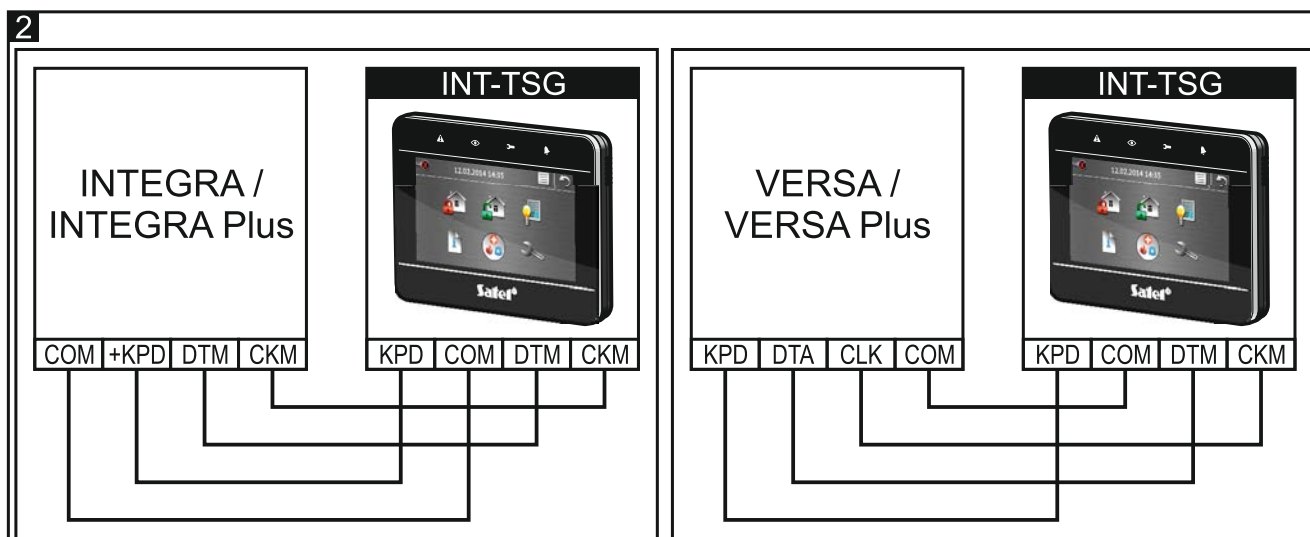
**Veškeré elektrické zapojení musí být provedeno při odpojeném zdroji elektrické energie.**

Dotykový panel INT-TSG klávesnice je určen pro vnitřní instalace. Místo instalace by mělo být snadno přístupné uživatelům.

1. Otevřete kryt dotykového panelu (viz Obr. 1). Nástroj pro otevření krytu zobrazený na obrázku, je součástí balení dotykového panelu.



2. Přiložte zadní část krytu na zeď a naznačte si místa pro montážní otvory. Nezapomeňte i na prostor pro část tamperu.
3. Vyvrtejte otvory pro hmoždinky.
4. Protáhněte kabely otvorem ve spodním krytu dotykového panelu.
5. Pomocí hmoždinek a šroubů, připevněte zadní část krytu ke zdi.
6. Připojte svorky dotykového panelu DTM, CKM a COM k příslušným svorkám komunikační sběrnice základní desky (viz. Obr. 2). Pro připojení použijte typický nestíněný přímý kabel. Pokud použijete kabel s kroucenými vodiči, nezapomeňte, že signály CKM (hodiny) a DTM (data) nesmí vést v jednom krouceném páru. Vodiče musí vést v jednom kabelu. Délka kabelu nesmí přesáhnout 300 m.



7. Zapojte vodiče do svorkovnice přídatných zón, budou-li k nim připojeny detektory (detektory se připojují stejným způsobem, jako k zónám základní desky). Zóny jsou podporovány dotykovým panelem připojeným k ústředně INTEGRA / INTEGRA Plus.
8. Připojte napájecí vodiče ke svorkám KPD a COM. Napájení dotykového panelu může být přivedeno ze základní desky ústředny, z expandéru s napájecím zdrojem, nebo z přídatného napájecího zdroje.
9. Nasadte přední část krytu na držáky a zaklapněte jej.

### Popis svorek

- KPD** - vstup napájení.
- COM** - společná zem.
- DTM** - data.
- CKM** - hodiny.
- A RS485 B** - nevyužité svorky.
- Z1, Z2** - zóny.

**Prohlášení o shodě jsou dostupná na webových stránkách [www.satel.eu/ce](http://www.satel.eu/ce)**