

## ZABEZPEČOVACÍ ÚSTŘEDNA RYCHLÝ INSTALAČNÍ MANUÁL

centrala\_i\_cz 06/17

Celé manuály jsou dostupné v elektronické podobě na [www.satel.eu](http://www.satel.eu)

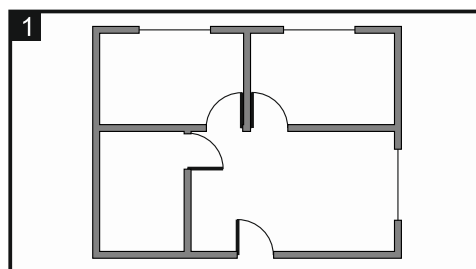


**Zabezpečovací systém musí být montován kvalifikovanou osobou.**

**Před propojováním elektrických zařízení vypněte napájení.**

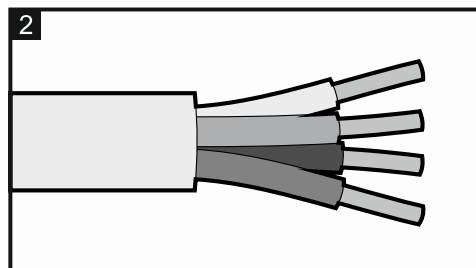
### 1. Připravte si plán zabezpečovacího systému

Udělejte si náčrtek a znázorněte na něm umístění zařízení zabezpečovacího systému. Zabezpečovací ústředna musí být namontována uvnitř střeženého prostoru s normální relativní vlhkostí. Ústředna musí být chráněna před neoprávněným přístupem. Obvod AC 230 V, kde je umístěna ústředna, musí být vybaven ochranným vodičem.



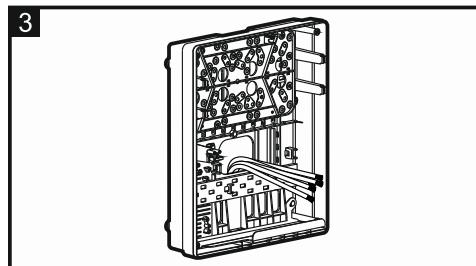
### 2. Příprava kabeláže

Do místa montáže zabezpečovací ústředny přiveďte všechny potřebné kabely, a to pro připojení zdroje napájení a od ostatních zařízení zabezpečovacího systému. Vyhněte se tomu, aby slaboproudé kabely vedly paralelně s kabely na 230 V AC, jejich těsné vedení může zapříčinit nefunkčnost systému.



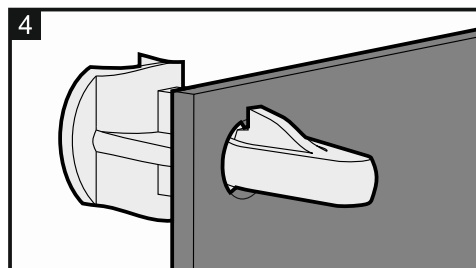
### 3. Namontujte kryt, do kterého bude umístěna ústředna

Před připevněním krytu ke zdi protáhněte kabeláž krytem.



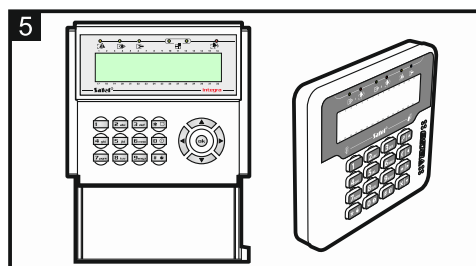
### 4. Umístěte ústřednu do krytu

Nasaďte distanční kolíky do příslušných otvorů a nacvakněte na ně desku ústředny.



### 5. Připojte zařízení na komunikační sběrnice (klávesnice, expandéry)

Každé zařízení připojené na sběrnici musí mít nastavenou individuální adresu.



## 6. Připojení detektorů

Detektor připojte k zóně podle nastaveného typu zakončení zvoleného pro tuto zónu.

## 7. Připojte sirény

## 8. Připojte telefonní linku

Pokud je ústředna vybavena telefonním komuniátorem, připojte analogovou telefonní linku na svorky TIP a RING.

## 9. Připojte akumulátor

Použijte 12 V olověný akumulátor. Ústředna se nespustí pouze po připojení akumulátoru. Akumulátor slouží pouze jako záložní zdroj napájení v případě výpadku AC napájení.

## 10. Připojte transformátor

Transformátor připojte na obvod 230 V AC, který je stále napájen (před připojením vodičů vypněte napájení tohoto obvodu).



**K transformátoru nepřipojujte žádné další zařízení.**

**U ústředen INTEGRA / INTEGRA Plus před zapnutím vložte záložní baterii do příslušného slotu pro zálohu času a RAM paměti.**

## 11. Zapněte napájení obvodu 230 V AC, ve kterém se nachází transformátor

Zapnutím napájení AC dojde ke spuštění ústředny – na displeji klávesnice se zobrazí příslušná hlášení (včetně informace o verzi firmware ústředny). Pokud se ústředna nespustí, ujistěte se, že máte správně provedena všechna propojení.

## 12. Softwarově nastavte jednotlivé adresy klávesnic

Pro nastavení můžete použít klávesnici v servisním režimu. Servisní kód: 12345. Pokud není možné vstoupit do servisního režimu, podívejte se do plné verze manuálu, kde je popsán proces záchraného vstupu do servisního režimu.

## 13. Spusťte funkci načítání zařízení připojených k ústředně

## 14. Nastavte konfiguraci zabezpečovacího systému

Zabezpečovací ústřednu můžete nastavit z klávesnice nebo z počítače pomocí programu DLOADX.

