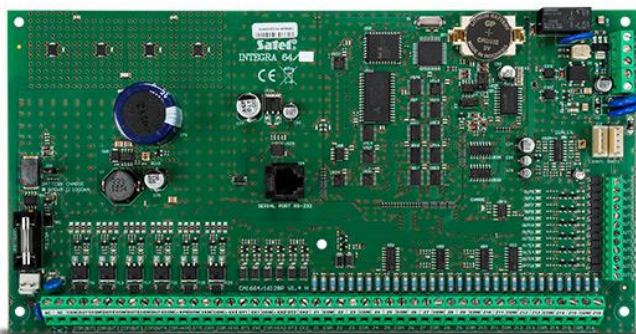


INTEGRA 64

Zaawansowane centrale alarmowe oferujące oprócz funkcji alarmowych, również możliwość realizowania systemów automatyki domowej oraz kontroli dostępu. Dzięki szerokiej gamie modułów rozszerzeń, ich możliwości mogą być dostosowane do bieżących potrzeb – od niewielkich systemów, po rozległe instalacje. Dużym atutem central **INTEGRA** są ich możliwości komunikacyjne w połączeniu z dodatkowymi modułami – GSM oraz TCP/IP.

- obsługa od 16 do 64 wejść
- możliwość podziału systemu na 32 strefy, 8 partycji
- obsługa od 16 do 64 programowalnych wyjść
- magistrale komunikacyjne do podłączania manipulatorów i modułów rozszerzeń
- wbudowany komunikator telefoniczny z funkcją monitoringu, powiadamiania głosowego i zdalnego sterowania
- obsługa systemu przy pomocy manipulatorów LCD, klawiatur strefowych, pilotów i kart zbliżeniowych oraz zdalnie z użyciem komputera lub telefonu komórkowego
- 64 niezależne timery do automatycznego sterowania
- funkcje kontroli dostępu i automatyki domowej
- pamięć 5887 zdarzeń z funkcją wydruku
- obsługa do 192+8+1 użytkowników
- port RS-232 – gniazdo RJ
- możliwość aktualizacji oprogramowania za pomocą komputera
- wbudowany zasilacz impulsowy o wydajności 3 A z funkcjami: ładowania akumulatora i diagnostyki
- opcja niezgłaszania ewentualnych problemów z połączeniem z serwerem SATEL jako awarii



Klasa środowiskowa	II
Klasa zabezpieczenia	S
Maksymalna pojemność akumulatora	24 Ah
Napięcie zasilacza centrali (±10%)	13,8 V DC
Obciążalność wyjść programowalnych niskoprądowych	50 mA
Obciążalność wyjść programowalnych wysokoprądowych (±10%)	3 A
Wydajność prądowa zasilacza	3 A
Wymiary płytki elektroniki	264 x 134 mm
Zakres temperatur pracy	-10...+55 °C
Napięcie zasilania płyty głównej (±15%)	20 V AC, 50-60 Hz
Pobór prądu w stanie gotowości	149 mA
Maksymalny pobór prądu	337 mA