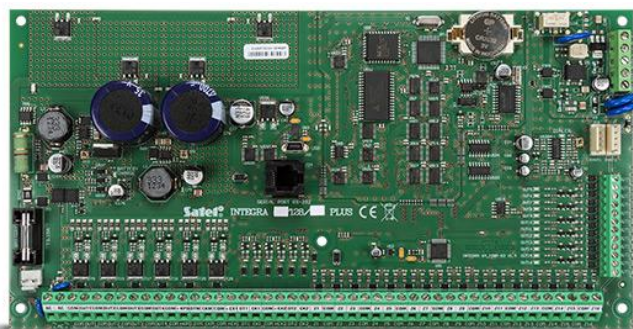


INTEGRA 128 Plus

Dzięki pełnej zgodności z wymaganiami EN50131 Grade 3, centrale serii **INTEGRA Plus** doskonale sprawdzają się w realizacji zaawansowanych systemów zabezpieczenia w obiektach o szczególnie dużym zagrożeniu włamaniem – np. bankach, sklepach jubilerskich czy budynkach użyteczności publicznej. Centrale te charakteryzują się rozbudowaną funkcjonalnością, co pozwala zastosować je do realizacji systemów kontroli dostępu czy nawet systemów inteligentnego budynku.

- pełna zgodność z normami serii EN50131 dla urządzeń Stopnia 3 (Grade 3)
- wbudowany zaawansowany zasilacz 2A+1,5A z rozbudowaną diagnostyką
- obsługa do 128 wejść z możliwością programowania rezystancji parametrycznej oraz obsługą linii 3EOL
- port USB do programowania za pomocą PC
- możliwość podziału systemu na 32 strefy oraz 8 partycji
- rozbudowa do 128 programowalnych wyjść
- magistrale komunikacyjne do podłączania manipulatorów i modułów rozszerzeń
- wbudowany komunikator telefoniczny z funkcją monitoringu, powiadamiania głosowego i zdalnego sterowania
- obsługa systemu alarmowego przy pomocy manipulatorów dotykowych, LCD, klawiatur strefowych, pilotów i kart zbliżeniowych oraz zdalnie z użyciem komputera lub telefonu komórkowego
- 64 niezależne timery do automatycznego sterowania
- funkcje kontroli dostępu i automatyki domowej
- pamięć 22 527 zdarzeń z funkcją wydruku
- obsługa do 240+8+1 użytkowników
- możliwość aktualizacji oprogramowania za pomocą komputera
- opcja niezgłaszania ewentualnych problemów z połączeniem z serwerem SATEL jako awarii



Wyjścia przewodowe programowalne	16
Użytkownicy + Administratorzy	240 + 8
Maksymalny pobór prądu z akumulatora	200 mA
Maksymalny prąd ładowania akumulatora	1.5 A
Wydajność prądowa zasilacza (zasilanie urządzeń + ładowanie akumulatora)	2000 + 1500 mA
Napięcie wyjściowe zasilacza	10,5...14 V DC
Obciążalność wyjścia +KPD ($\pm 10\%$)	3 A
Obciążalność wyjść +EX1 i +EX2 ($\pm 10\%$)	3 A
Wejścia przewodowe programowalne	16
Maksymalna liczba wejść programowalnych	128
Maksymalny pobór prądu z sieci 230 V	400 mA
Maksymalna liczba wyjść programowalnych	128
Wyjścia zasilające	3
Magistrale komunikacyjne	1 + 2
Manipulatory	do 8
Ekspandery	do 64
Numerzy telefonów do powiadamiania (głosowe/PAGER + SMS)	16 + 16
Definiowane przez instalatora komunikaty tekstowe	64
Stopień zabezpieczenia wg EN 50131	Grade 3
Napięcie zasilania ($\pm 15\%$)	20 V AC, 50-60 Hz
Obciążalność wyjść programowalnych niskoprądowych	50 mA
Obciążalność wyjść programowalnych wysokoprądowych ($\pm 10\%$)	3 A
Pamięć zdarzeń	22527
Partycje	8
Strefy	32
Timery	64
Wymiary płytki elektroniki	264 x 134 mm
Zakres temperatur pracy	-10...+55 °C
Komunikaty głosowe	32
Masa	320 g
Maksymalna wilgotność	93 \pm 3%
Pobór prądu z akumulatora – w stanie gotowości	130 mA
Zalecany typ transformatora	75 VA
Napięcie zgłoszenia awarii akumulatora ($\pm 10\%$)	11 V
Napięcie odcięcia akumulatora ($\pm 10\%$)	10,5 V
Klasa środowiskowa wg EN50130-5	II
Pobór prądu w stanie gotowości z sieci 230 V	135 mA