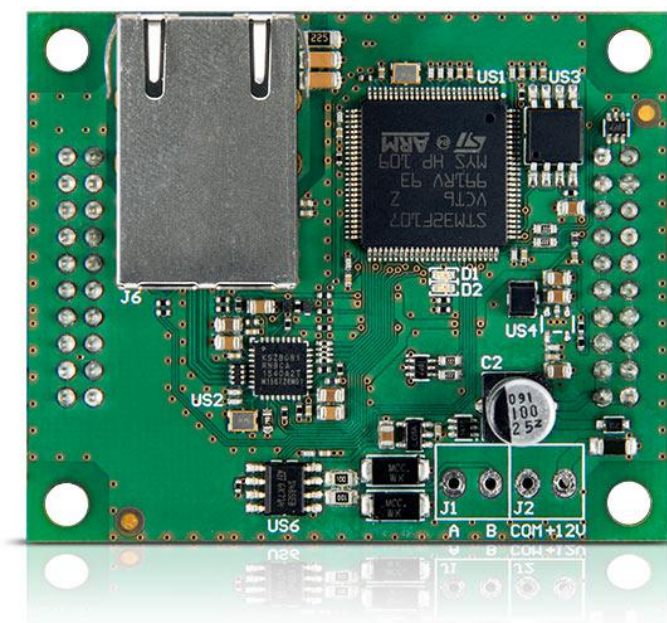


# GSM-X-ETH

ETHERNETOVÝ MODUL PRE KOMUNIKÁTOR GSM-X



## TECHNICKÉ INFORMÁCIE

Rozmery dosky elektroniky	61 x 51 mm
Pracovná teplota	-10...+55°C
Odber prúdu v pohotovostnom režime	25 mA
Maximálny odber prúdu	25 mA
Hmotnosť	25 g
Maximálna vlhkosť ovzdušia	93±3%
Trieda prostredia podľa EN50130-5	II