

SKRÁTENÝ INŠTALAČNÝ MANUÁL ZABEZPEČOVACEJ ÚSTREDNE

centrala_i_sk 05/15

Úplné príručky sú dostupné v elektronickej forme na stránke www.satel.eu

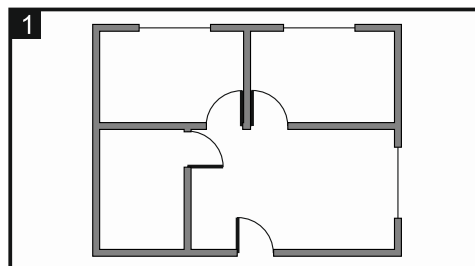


Zabezpečovací systém musí byť inštalovaný kvalifikovanými odborníkmi.

Všetky elektrické prepojenia treba vykonávať pri vypnutom napájaní.

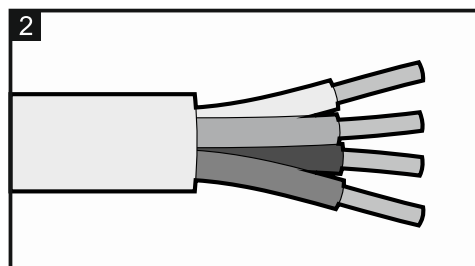
1. Pripraviť plán zabezpečovacieho systému

Nakresliť plán objektu a vyznačiť na ňom rozloženie všetkých zariadení, ktoré budú v zabezpečovacom systéme. Ústredňa musí byť inštalovaná v uzatvorených miestnostiach s normálnou vlhkosťou ovzdušia. Ústredňu treba zabezpečiť pred prístupom neoprávnených osôb. Na mieste montáže musí byť dostupný obvod napájania 230 V AC s ochranným uzemnením.



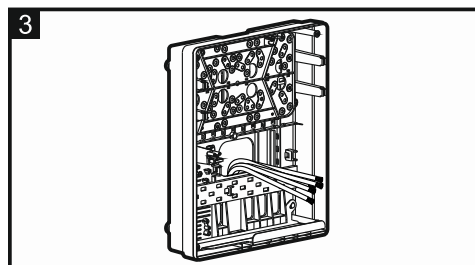
2. Pripraviť kabeláž

Na miesto, kde má byť nainštalovaná ústredňa priviesť káble, pomocou ktorých bude ústredňa pripojená na napájanie a prepojená s ostatnými zariadeniami zabezpečovacieho systému. Treba zamedziť ťahaníu signálnych káblov rovnobežne s napájacími káblami 230 V AC, v ich bezprostrednej blízkosti, nakoľko to môže spôsobovať chybnú činnosť systému.



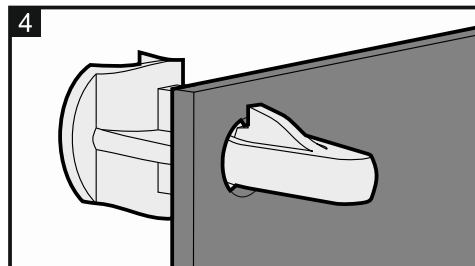
3. Namontovať skrinku, v ktorej bude nainštalovaná ústredňa

Pred pripevnením skrinky na stenu treba do skrinky pretiahnuť káble.



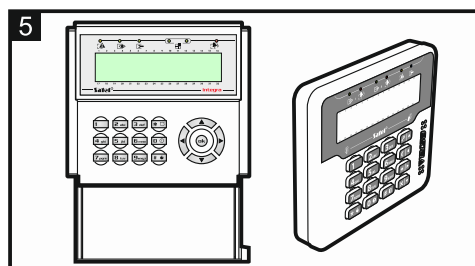
4. Pripevniť hlavnú dosku ústredne do skrinky

Do zodpovedajúcich otvorom v skrinke vložiť dištančné kolíky a pripevniť na ne hlavnú dosku ústredne.



5. Pripojiť zariadenia na komunikačné zbernice (klávesnice, expandéry)

Každé zariadenie pripájané na komunikačnú zbernicu musí mať nastavenú individuálnu adresu.



6. Pripojiť detektory

Spôsob pripojenia detektora na vstup musí zodpovedať konfigurácii pre daný vstup.

7. Pripojiť sirény

8. Pripojiť telefónnu linku

Ak má ústredňa telefónny komunikátor pracujúci v analógovej telefónnej sieti, je možné na svorky TIP a RING pripojiť analógovú telefónnu linku.

9. Pripojiť akumulátor

Treba použiť gélový akumulátor 12 V. Ústredňa sa nespustí po pripojení samotného akumulátora. Akumulátor plní funkciu záložného zdroja napájania pre prípad poruchy napájania AC.

10. Pripojiť transformátor

Transformátor musí byť pripojený na obvod 230 V AC, v ktorom je stále napätie (napájanie v obvode treba vypnúť počas vykonávania inštalačných prác).



Na transformátor sa nesmie pripájať druhé zariadenie.

V ústredniach INTEGRA / INTEGRA Plus treba pred pripojením napájania do konektora na hlavnej doske vložiť batériu udržiavajúcu činnosť hodín a pamäť RAM.

11. Zapnúť napájanie 230 V AC v obvode, na ktorý je pripojený transformátor

Po zapnutí napájania AC sa ústredňa spustí – na displejoch LCD klávesníc sa zobrazia hlásenia vygenerované ústredňou (okrem iného informácia o programovej verzii ústredne). Ak sa ústredňa nespustí, treba skontrolovať správnosť všetkých prepojení.

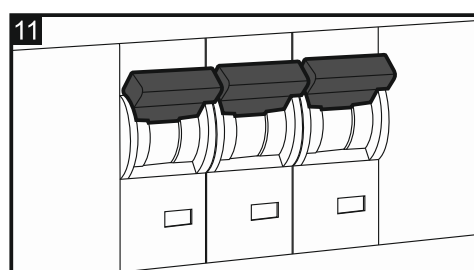
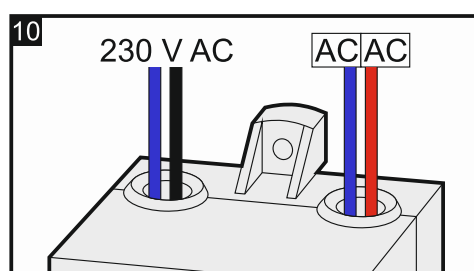
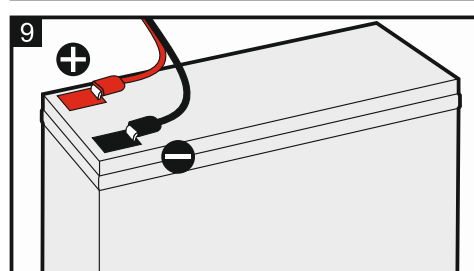
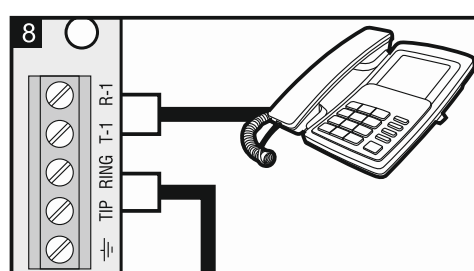
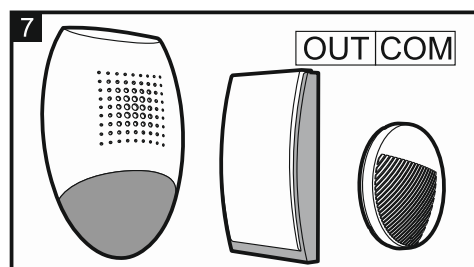
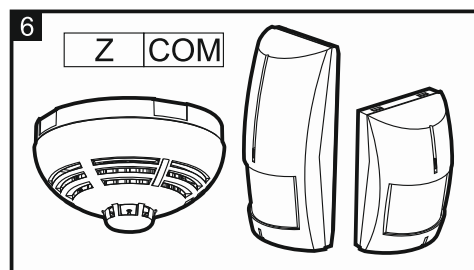
12. Programovo nastaviť na LCD klávesniciach správne adresy

Adresy je možné nastaviť pomocou LCD klávesnice v servisnom režime. Servisný kód: 12345. Ak nie je možné spustenie servisného režimu, treba pozrieť úplnú inštalačnú príručku, kde je popísaná núdzová procedúra spustenia ústredne a servisného režimu.

13. Spustiť funkciu identifikácie zariadení pripojených na ústredňu

14. Naprogramovať zabezpečovací systém

Zabezpečovací systém je možné naprogramovať pomocou LCD klávesnice alebo pomocou počítača s programom DLOADX.



Vyhlasenie o zhode je dostupné na adrese www.satel.eu/ce