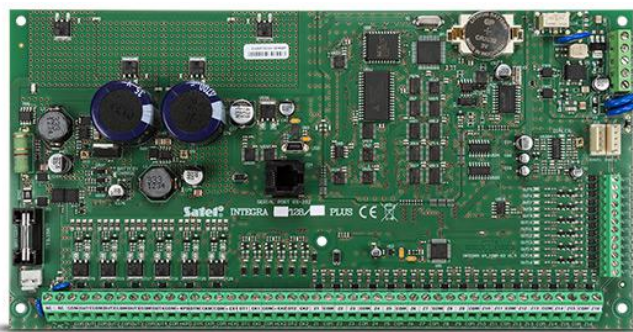


INTEGRA 128 Plus

ГЛАВНАЯ ПЛАТА ПРИЕМНО-КОНТРОЛЬНОГО ПРИБОРА ОТ 16 ДО 128 ЗОН И ВЫХОДОВ; СОВМЕСТИМОСТЬ С ЕВРОПЕЙСКИМ СТАНДАРТОМ ДЛЯ GRADE 3

Благодаря полной совместимости с требованиями стандарта EN50131 Grade 3, приборы серии **INTEGRA Plus** позволяют создать расширенные системы охранных сигнализаций на объектах с повышенным риском взлома, например, в банках, ювелирных магазинах или зданиях общественного назначения. Эти ПКП характеризуются расширенной функциональностью, что позволяет их применить для создания систем контроля доступа или «умного здания».

- полная совместимость с европейскими стандартами серии EN50131 для устройств уровня безопасности Grade 3
- встроенный блок питания 2 А+1,5 А с расширенной диагностикой
- до 128 зон с возможностью настройки окончательного сопротивления и поддержкой шлейфов ZEOL (только зоны главной платы)
- USB-порт для настройки с помощью компьютера
- возможность разделения системы на 32 группы, 8 объектов
- расширение системы до 128 программируемых зон
- шины для подключения клавиатур и модулей расширения
- система автодозвона – встроенный коммуникатор для осуществления мониторинга, голосового оповещения и удаленного управления
- управление системой с помощью ЖКИ-клавиатур, групповых клавиатур, брелоков и проксимити карт, а также удаленно с помощью компьютера или сотового телефона
- 64 независимых системных таймера для автоматического управления
- функции контроля доступа и управления домашней автоматикой
- память на 22527 событий с функцией печати
- пользователи в системе: 240+8+1
- возможность обновления встроенной микропрограммы устройства с помощью компьютера
- опция выключения сообщений об аварии в случае проблем с подключением к серверу SATEL



ТЕХНИЧЕСКИЕ ДАННЫЕ

| | |
|---|-------------------|
| Речевые сообщения | 32 |
| Максимальный ток программируемых слаботочных выходов | 50 mA |
| Максимальный ток программируемых силовых выходов ($\pm 10\%$) | 3000 mA |
| Журнал событий | 22527 |
| Объекты | 8 |
| Группы | 32 |
| Таймеры | 64 |
| Габаритные размеры платы электроники | 264 x 134 мм |
| Диапазон рабочих температур | -10...+55 °C |
| Напряжение питания ($\pm 15\%$) | 20 В AC, 50-60 Гц |
| Вес | 320 г |
| Максимальная влажность воздуха | 93 \pm 3% |
| Потребление тока от аккумулятора - в режиме готовности | 130 mA |
| Рекомендуемый тип трансформатора | 75 VA |
| Напряжение индикации аварии аккумулятора ($\pm 10\%$) | 11 V |
| Напряжение отключения аккумулятора ($\pm 10\%$) | 10,5 V |
| Класс среды по стандарту EN50130-5 | II |
| Потребление тока в режиме готовности от сети 220 В | 135 mA |
| Максимальное потребление тока от сети 220 В | 400 mA |
| Пользователи + Администраторы | 240 + 8 |
| Максимальное потребление тока от аккумулятора | 200 mA |
| Максимальный ток зарядки аккумулятора | 1500 mA |
| Максимальный выходной ток БП (питание устройств + зарядка аккумулятора) | 2000 + 1500 mA |
| Выходное напряжение БП | 10,5...14 В DC |
| Максимальный ток выхода +KPD ($\pm 10\%$) | 3000 mA |
| Максимальный ток выходов +EX1 и +EX2 ($\pm 10\%$) | 3000 mA |
| Программируемые проводные зоны | 16 |
| Максимальное количество программируемых зон | 128 |
| Программируемые проводные выходы | 16 |
| Максимальное количество программируемых выходов | 128 |
| Выходы питания | 3 |
| Шины связи | 1 + 2 |
| Клавиатуры | до 8 |
| Модули расширения | до 64 |
| Телефонные номера для оповещения (голосового/PAGER + SMS) | 16 + 16 |
| Сообщения SMS, программируемые установщиком | 64 |
| Класс безопасности по стандарту EN 50131 | Grade 3 |