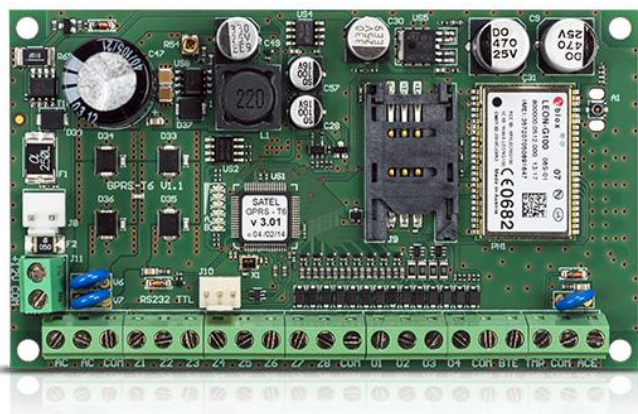


GPRS-T6

PUFFER TÁPEGYSÉGGEL ELLÁTOTT GPRS KOMMUNIKÁTOR

A **GPRS-T4** univerzális kommunikátor bármilyen riasztóközpontból vagy egyéb készülékről történő GPRS és SMS felügyelésre szolgál. A **GPRS-T4** további funkciója a modul kimenetei távirányítása, melynek köszönhetően lehetséges pl. az SMS révén történő riasztórendszer be- és kikapcsolása. A **GPRS-T6** modulba beépített puffer tápegység folyamatos kommunikációt biztosít még az alap áramellátás üzemzavarai esetén is.

- felügyelés vagy értesítés indítására szolgáló 8 bemenet
- dedikált, a riasztórendszer üzemzavarait jelző bemenet
- dedikált, váltakozó áram (AC) felügyelésére való bemenet
- 4 távirányítható kimenet
- GPRS hiánya esetén automatikusan átkapcsol SMS módra
- SMS/CLIP értesítés
- CLIP használatával történő tesztátvitel
- kapcsolati zavarok jelzése
- beépített, 2A áramleadású puffer tápegység



MŰSZAKI ADATOK

Környezeti osztály	II
OC típusú kimenetek száma	4
Tápegység típusa	A
Bemenetek száma	8+3
Táp áramteljesítménye	2A
Nyomatott áramkörti lemez méretei	120 x 68,5 mm
Működési hőmérséklet	-10...+55 °C
Áramfelvétel a 230 V-os hálózathoz - készenléti állapotban	110 mA
Áramfelvétel a 230 V-os hálózathoz - maximális	150 mA
Áramfelvétel az akkumulátorból - maximális	400 mA
Áramfelvétel az akkumulátorból - készenléti állapotban	120 mA
A transzformátor ajánlott típusa	TR40VA (40VA / 18VAC)
A tápláló kimeneti feszültség terjedelme	10,5...13,8 V DC
Az akkumulátor hiba bejelentésének feszültsége (±10%)	11 V
Az akkumulátor töltésének árama (átkapcsolható)	10,5 V
A tápláló kimenet száma	1
A táplálás feszültsége (±10%) [V AC]	18 V AC
Az akkumulátor töltésének árama (±20%)	250 mA
A burkolatban levő készülék súlya	1012 g
ACE bemeneti feszültség	-ig 25 V
Kimeneti áram kapacitás +12V	500 mA
A hibajelentő kimenet áram kapacitása	50 mA