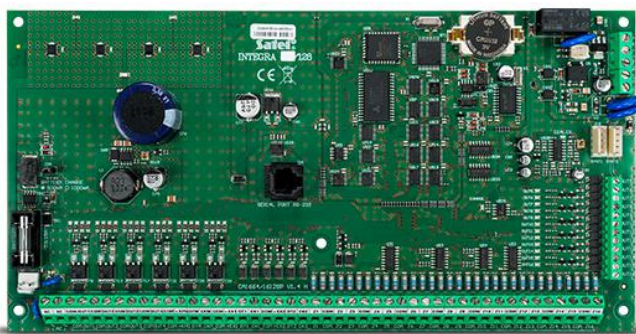


INTEGRA 128

16-128 FEJLETT ZÓNÁS VEZÉRLŐPANEL

Riasztási funkciókat mellett háziautomatizálási és beléptetésvezérlő rendszeri funkciókat nyújtó fejlett riasztó központ. A bővítő modulok széles skálájának köszönhetően alkalmazásuk az egyedi igényekhez igazítható – kicsitől egészen a kiterjedt rendszerekig. Az **INTEGRA** központok nagy előnye a kiegészítő modulokkal – GSM valamint TCP/IP – kombinált kommunikációs képességük.

- 16-128 zóna
- 32 partíció, 8 objektum
- 16-128 programozható kimenet
- kezelői és bővítői buszok
- felügyeleti, hangüzenési és távvezérlési funkcióval rendelkező beépített telefonkommunikátor
- beléptetésvezérlési és háziautomatizálási tulajdonságok
- rendszer helyi kezelése LCD és partíció kezelőkkel, távvezérlőkkel és közelítőkétyákkal vagy távolról számítógéppel vagy mobiltelefonnal
- 64 független automatikus vezérlésre alkalmazható útmező
- 22,527 esemény tárolására laklmas eseménynapló nyomtatási tulajdonsággal
- 240+8+1 felhasználó
- RS-232 port – RJ csatlakozó aljzat
- számítógéppel frissíthető firmware
- beépített, 3 A teljesítményű kapcsolóüzemű tápegység akkumulátortöltési és diagnosztika tulajdonsággal
- Lehetséges SATEL szerver csatlakozási probléma hibaként történő jelentésének letiltására szolgáló opció



MŰSZAKI ADATOK

Környezeti osztály	II
Központ tápfeszültsége (±10%)	13,8 V DC
Kis áramerősségű programozható kimenetek terhelhetősége	50 mA
Nagy áramerősségű programozható kimenetek terhelhetősége (±10%)	3000 mA
Táp áramteljesítménye	3 A
Nyomatott áramkörti lemez méretei	264 x 134 mm
Működési hőmérséklet	-10...+55 °C
Alaplap tápfeszültsége (±15%)	20 V AC, 50-60 Hz
Áramfelvétel készenléti állapotban	149 mA
Maximális áramfelvétel	337 mA