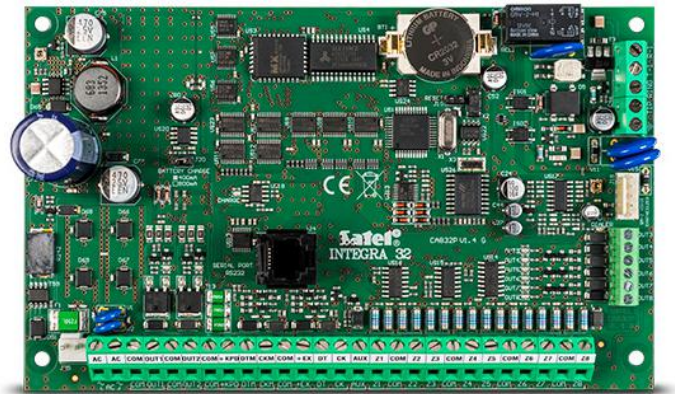


INTEGRA 32

8-32 ZÓNÁS FEJLETT VEZÉRLŐPANEL

Riasztási funkciókat mellet háziautomatizálási és beléptetésvezérlő rendszeri funkciókat nyújtó fejlett riasztó központ. A bővítő modulok széles skálájának köszönhetően alkalmazásuk az egyedi igényekhez igazítható – kicsitől egészen a kiterjedt rendszerekig. Az **INTEGRA** központok nagy előnye a kiegészítő modulokkal – GSM valamint TCP/IP – kombinált kommunikációs képességük.

- 8-32 zóna
- 16 partíció, 4 objektum
- 8-32 programozható kimenet
- kezelői és bővítő buszok
- felügyeleti, hangüzenési és távvezérlési funkcióval rendelkező beépített telefonkommunikátor
- beléptetésvezérlési és háziautomatizálási tulajdonságok
- rendszer helyi kezelése LCD és partíció kezelőkkel, távvezérlőkkel és közelítőkétyákkal vagy távolról számítógéppel vagy mobiltelefonnal
- 28 független automatikus vezérlésre alkalmazható ütemező
- 439 esemény tárolására alkalmas eseménynapló nyomtatási tulajdonsággal
- 64+4+1 felhasználó
- RS-232 port – RJ csatlakozó aljzat
- számítógéppel frissíthető firmware
- beépített, 1.2 A teljesítményű kapcsolóüzemű tápegység akkumulátortöltési és diagnosztika tulajdonsággal
- Lehetséges SATEL szerver csatlakozási probléma hibaként történő jelentésének letiltására szolgáló opció



MŰSZAKI ADATOK

| | |
|---|-------------------|
| Környezeti osztály | II |
| Biztonsági fokozat | S |
| Maximális akkumulátorkapacitás | 18 Ah |
| Központ tápfeszültsége (±10%) | 13,8 V DC |
| Kis áramerősségű programozható kimenetek terhelhetősége | 50 mA |
| Nagy áramerősségű programozható kimenetek terhelhetősége (±10%) | 2000 mA |
| Táp áramteljesítménye | 1,2 A |
| Nyomatott áramkörti lemez méretei | 173 x 106 mm |
| Működési hőmérséklet | -10...+55 °C |
| Alaplap tápfeszültsége (±15%) | 18 V AC, 50-60 Hz |
| Áramfelvétel készenléti állapotban | 127 mA |
| Maximális áramfelvétel | 234 mA |

